



INARI

Voimakas luonnostaan




Tervetuloa Inarin kuntaan,

kahdeksan vuodenajan upeisiin maisemiin



Värikästä yhteisöllisyyttä

Inarissa on seitsemisen tuhatta vahvaa persoonaa. Oletko sinä seuraava?



Suomen suurin kunta

Voimakas luonnostaan

Tuhansien saarien Inarijärvi

Suomen suurimmat
kansallispuistot ja laajat erämaa-
alueet

Meitä inarilaisia on noin 7 000.

Inari on Suomen suurin kunta. Pinta-ala on yli 17 000 km² ja siitä vettä yli 2 000 km²

Hallinnollinen keskus on Ivalo. Inarin kunta on vahva erilaisista kylistään.

Inari on saamelaisten kotiseutualueen sydämessä.

Suomen ainoa nelikielinen kunta, suomi, inarinsaame, pohjoissaame ja koltansaame

Työtä on monien alojen osaajille. Elämysmatkailu ja arktinen testaustoiminta kasvussa

Matkailu ja yhteiset rajat Norjan ja Venäjän kanssa antavat arkeemme kansainvälistä maustetta.

Suomen suurimmat kansallispuistot, kaunis Inarijärvi ja laajat erämaa-alueet

Ivalosta on vain 1,5 tunnin lentomatka Helsinkiin, hyvät yhteydet maailmalle.

Inarin kunta on perustettu vuonna 1876

Inarin kunnan vaakuna
Mustassa kentässä uiva hopeinen siika
Päässään kultaiset poronsarvet

Vaakuna symboloi kunnan
perinteisiä elinkeinoja
Suunnittelija: Ahti Hammar
Inarin seurakunta on perustettu 1881



Inarin kunta on 5 % Suomen pinta-alasta

Kokonaispinta-ala,	17 334 km ²	2,5 km ² / as
Vesipinta-ala	2 282 km ²	13%
Suojelualueita kaikkiaan	10 948 km ²	72% maapinta-alasta
Urho Kekkosen kansallispuisto (osa)	62 km ²	
Lemmenjoen kansallispuisto	2 850 km ²	
Erämaa-alueet yhteensä	6 030 km ²	
Muut suojelualueet	2 006 km ²	



Ajatusten avaruutta

Aktiiviset urheiluseurat liikuttavat

Inarissa on loistavat
luontoliikuntamahdollisuudet
kaikkina vuodenaikoina

Luonto on meille hyvinvoinnin lähde
ja elämäntapa

Kalastus, metsästys, keräily

Inarin kunnan pohjoinen sijainti

Rajakuntamme ovat Enontekiö, Kittilä, Sodankylä ja Utsjoki

Matkailu ja yhteiset rajat Norjan ja Venäjän kanssa tekevät arjestamme kansainvälistä

Välimatkoja:

Ivalo - Helsinki	1123 km, lentäen 1,5 tuntia
Ivalo - Rovaniemi	288 km
Ivalo - Nordkapp	415 km
Ivalo - Murmansk	303 km
Kakslauttanen - Näätämö	255 km (Inarin kunnan sisällä)



Lentoaika:
Helsinki - Ivalo (Inari), n. 1,5 tuntia



Euroopan pohjoisin valtavyä E75 kulkee Inarin halki. e75lapland.com



Inarissa tuntee elävänsä

Inarilaisia 6907 (2019)

Hyvät peruspalvelut

Tasapainoinen talous

Työtä monilla aloilla

Tuloveroprosentti 19 %

Luontoretket alkavat kotiovelta

Inari on vahva erilaisista kylistään

Ivalossa ja sen lähikylissä on eniten asukkaita, laajimmat palvelut, harrastustoimintaa, Ivalon lukio, 24/7 päivystävä terveyskeskus, kunnantalo sekä Ivalon lentokenttä

Inari on aktiivinen matkailukylä, jota pidetään Suomen saamelaiskulttuurin ja käsityöläisyyden keskuspaikkana, mm. saamelaisalueen koulutuskeskus

Sevettijärvi on kolttasaamelaisen kulttuurin ja Näätämö Norjan rajakaupan keskus

Saariselän matkailukeskus laskettelurinteet, hiihtoladut, kylpylä, jne.

Nellim, Lemmenjoki, Menesjärvi, Solojärvi, Kaamanen, Riutula, Partakko, Angeli, Lisma, Kuttura, Tolonen, Törmänen, Koppelo, Akujärvi, Veskonieni, Keväjärvi - Kaikki ainutlaatuisia!


Inarin väestörakenne

Asukkaita 31.12.2018 6 930 (+0,8%)

Väestön ikärakenne vuonna 2018

0-14	12,5 %
15-64	62,2 %
65-	25,3 %

Taloudellinen huoltosuhde 2018	124,4
Työttömyysaste (15-64-v.) 2019	11,3 %
Työllisyysaste v. 2018	73,4 %



Inari on saamelaisten
kotiseutualueen sydämessä

**Suomen kielen rinnalla
puhutaan inarinsaamea,
pohjoissaamea ja
koltansaamea**

Inari on luonnostaan monikulttuurinen

Inarin kunnan asukkaista noin 1/3 on saamelaisia

- inarinsaamelaisia, pohjoissaamelaisia sekä kolttasaamelaisia
Saamelaisten määrä Inarin kunnassa on 2141 vuonna 2019

Suomessa on yli 10 000 saamelaista

Saamelaisten kotiseutualueella heistä asuu 31 % (Enontekiö, Inari, Utsjoki ja Sodankylän pohjoisosa)

Saamen kielilaki velvoittaa kuntaa järjestämään äidinkielistä palvelut

Inarin kirkonkylä on saamelaisorganisaatioiden keskus;

Saamelaiskulttuurikeskus Sajos (Saamelaiskäräjät), Saamelaismuseum ja luontokeskus SIIDA, Yle Sápmi, Saamelaisalueen koulutuskeskus



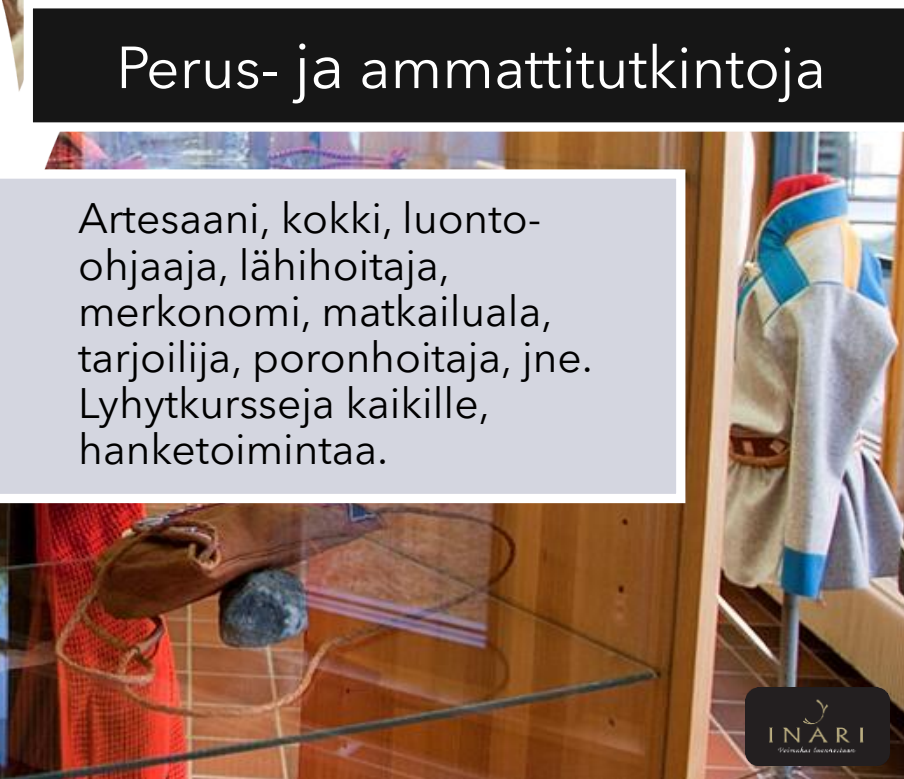
Saamelaisalueen koulutuskeskus

Saamenkäsityöhön,
poronhoitoon ja saamen
kieliin erikoistunut toisen
asteen oppilaitos.
Pääkoulu Inarin kylällä.



Perus- ja ammattitutkintoja

Artesaani, kokki, luonto-
ohjaaja, lähihoitaja,
merkonomi, matkailuala,
tarjoilija, poronhoitaja, jne.
Lyhytkursseja kaikille,
hanketoimintaa.





Käsityöläisten Inari

Luonto inspiroi ja elättää

Puu, hopea, luu, kulta ja villa
muovautuvat osaavissa käsissä

Inarissa osataan niin perinteinen
saamen käsityö (Duodji



Kullankaivuperinne

Elinkeinona, elämäntapana ja matkailukohteena

Ivalojoella, vuodesta 1868

Lemmenjoella, kultareitti

Laanilassa, kultareitti



Inari on poronhoitoaluetta

Inarin alueella on kahdeksan paliskuntaa

perinteisiä elinkeinoja ovat kalastus, keräily, käsityö, metsästys ja poronhoito sekä niiden modernit harjoittamisen muodot.



Arktisen matkailun keskus

Kansainvälisesti tunnettu
matkailuimago

Merkittäviä yritysinvestointeja, hotelli -
ja majoitusrakentamista

Hyvät liikenneyhteydet

Yhteydet Pohjois-Norjaan ja Luoteis-
Venäjälle



Saavutettava Inari

Toimivat lentoyhteydet elinehto Inarille ja matkailulle

EU:n pohjoisin lentokenttä Ivalossa
Palvelee vuosittain yli 140 000
matkustajaa
Ivalon lentoaseman laajennukset I
ja II, noin 20 milj.



Tapahdumia ympäri vuoden

Inariviikot

Porokuninkuuskiat

Ijahis idja- musiikkifestivaali

Skábmagovat-elokuvafestivaali

Sajoksen auditorio mahdollistaa
430 hengen konsertit ja
konferenssit

Ajankohtaiset näkymät

- Lapin talous kehittyä suotuisasti mm. matkailuelinkeinon siivittämänä
- Vahva kasvu tarkoittaa uusia työpaikkoja
- Hyvä työllisyystilanne
- Kasvava palvelutarve näkyy mm. terveyskeskuksessa sekä varhaiskasvatuksessa (vuorohoitotarve)

Ajankohtaiset haasteet

- Työvoiman saatavuus
 - erityisesti sosiaali- ja terveysalan töihin
- Vuokra-asuntojen tarve

Asuntopulaan Inarissa tartuttu ja sekä omistus- sekä vuokra-asuntoja valmistuu ennätysmäärä Ivaloon ja Inarin kirkonkylälle, edelleen tulijoita olisi, jos sopivia vuokra- asuntoja tarjolla



Ivalon koulu- ja kulttuurikeskus

Valmistuu 2022

- Tulevaisuusinvestointi lasten ja nuorten oppimistiloihin
- Kuntalaisten hyvinvointi
- 25 milj. + 25 milj.
- Inariin uusi koulu suunnitteilla
- 2 uutta päiväkotia valmistunut

Teiden kunnostus ja liikennejärjestelyt

Merkittäviä tienparannushankkeita

- Ivalo-Nellimtie, 10 milj.
- Supru-Sevettijärvi maantie
- Inarin kylän liikennejärjestelyt, jne.




Saamelaismuseo ja Ylä-Lapin luontokeskus SIIDAN laajennus ja perusparannus

Valmistuu 2022, Inarin kylällä

Vuosittain kävijöitä yli 60 000

Investointi 20 milj.

- Metsähallituksen ja Saamelaismuseon yhteistoimintaa
- Kolttien perinnetalo Sevettijärvellä

A person is silhouetted against a bright sunset sky, standing on a wooden bench with their arms raised in a gesture of triumph or joy. The background shows a vast, open landscape under a golden sky with scattered clouds. The right side of the image is partially obscured by a teal-colored graphic element.

Arktisen Inarin strategia 2030

Arktinen luonto
Voimakas identiteetti ja yhteisö
Ainutlaatuinen kulttuuri

Arktinen luonto

- Inarin luonto ja läheinen luontosuhde on elämäntapamme ja hyvinvointimme lähde.
- Välittävässä Inarissa kunnioitamme luontoarvoja.
- Puhtaassa Inarissa huolehdimme, että luontomme säilyy myös tuleville sukupolville viihtyisänä ja turvallisena.
- Tasapainoisessa Inarissa tunnistamme kasvun rajat ja hyödynnämme luontoa sosiaalisesti kestävästi ja tasa-arvoisesti.

Voimakas identiteetti ja yhteisö

- Olemme ylpeitä omista juuristamme ja kotikunnastamme.
- Laadukas elinympäristömme ja kuntapalvelumme tukevat inarilaisten hyvinvointia ja yhteisöllisyyttä.
- Aktiiviset kuntayhteisömme toimijat luovat paikallista eloisuutta, erilaisia tapahtumia ja mahdollisuuksia harrastaa kaikille kuntalaisille.
- Parannamme inarilaisten vaikuttamismahdollisuuksia ja osallisuutta kunnan toimintaan.

Ainutlaatuinen kulttuuri

- Olemme Suomen ainoa nelikielinen kunta ja edistämme saamen kielten kehittymistä.
- Tuemme kylien kulttuuria ja yhteisöllisyyttä sekä edistämme hyviä keskinäisiä suhteita.
- Kehittyvä matkailumme kunnioittaa paikallista kulttuuria ja historiaa.
- Ylläpidämme myönteistä näkyvyyttä sekä aktiivista ja säännöllistä vuoropuhelua kuntayhteisössä.

Elinkeino-ohjelman 2019-2025 tiekartta

YRITTÄJÄN INARI
- yritysten toimintaedellytysten edistäminen

SAAVUTETTAVA INARI
- fyysisen ja digitaalisen saavutettavuuden kehittäminen

ARKTINEN INARI
- sijainnista etua ja elinvoimaa

I Osaavan työvoiman saatavuus

I Toimivat ja turvalliset yhteydet

I Luonnon ja kulttuurin omalaatuisuus

II Sujuvat ja tehokkaat neuvonta- ja kasvupalvelut

II Kestävät liikenne- ja liikkumispalvelut

II Ympärivuotinen vetovoimaisuus

III Tarpeita vastaavat tontit ja joustavat tilaratkaisut

III Maakuntakaavan kasvukäytävien tunnistaminen ja hyödyntäminen

III Elinkeinorakenteen monipuolisuus

EDUNVALVONTA

TURVALLISUUS

DIGITAALISUUS

KANSAINVÄLISYYS



Työtä monen alan osaajalle

**Elämysmatkailu ja
arktinen
testaustoiminta
talouskasvun
moottoreina**

Työpaikat toimialoittain

Alkutuotanto 6,4 %
Jalostus 6,7 %
Palvelut 84,7 %
-julkiset ja yksityiset
Muut 2,2%



Kunta on suurin yksittäinen työllistäjä

Vuosittain n. 550 henk.

Vakituisia 436

Sosiaali- ja terveys 192

Sivistyspalvelut 191

Tekniset palvelut 20

Hallinto ja elinkeino 14

Ruokapalvelu 20



Arktinen testaustoiminta

Inarissa on kansainvälisen huippuluokan kylmätestausteskeskuksia, joissa maailman johtavat auto- ja rengastehtaat harjoittavat testaustoimintaa sisä- ja ulkotiloissa ympärivuotisesti.

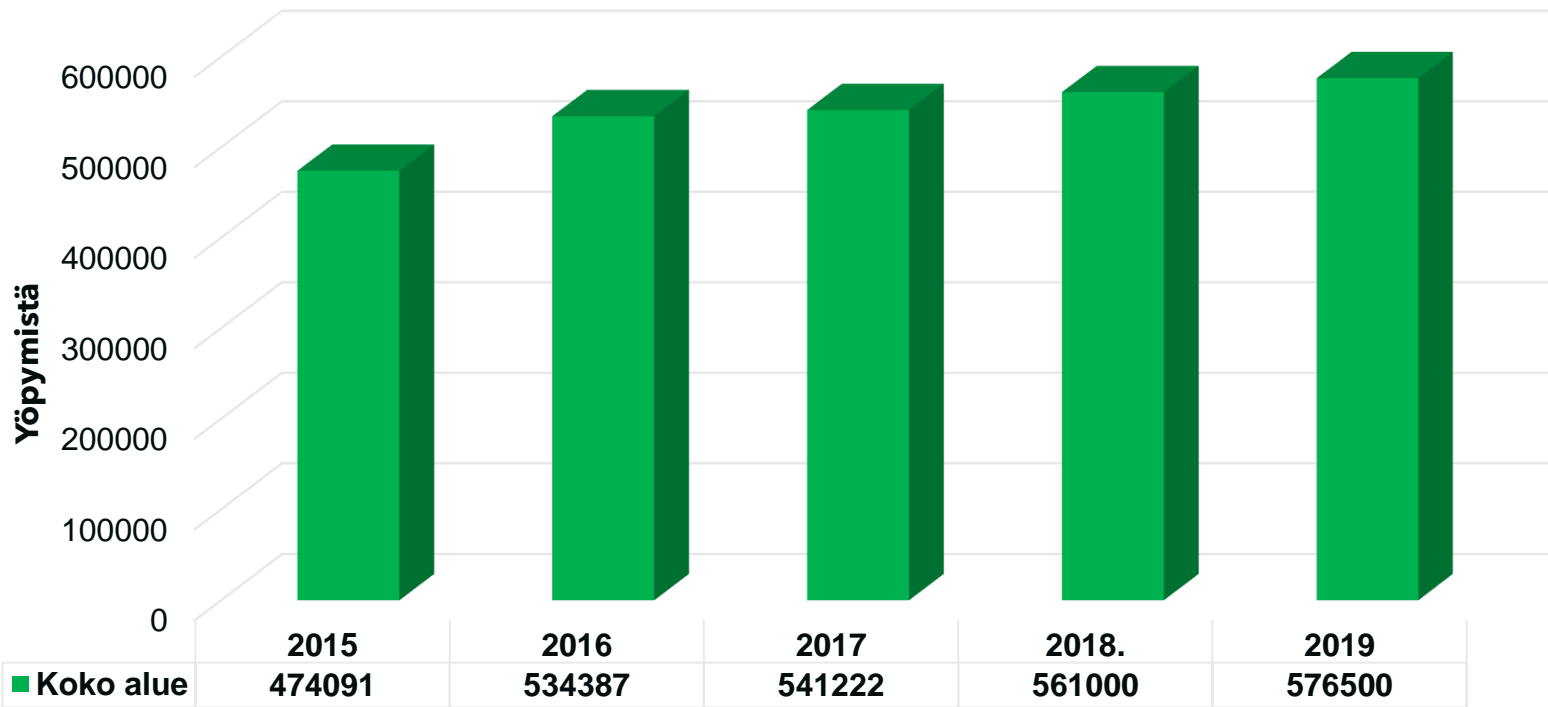
Outdoor II ja III, 20 milj. investointi
Test World (mm. Goodyear, Michelin, VW)

Elämysmatkalla Inarissa

”Lomaan Inarissa ei voi varautua, sen voi vain kokea. Lupaukset lunastuivat ja ylittyivät moninkertaisesti.”



Inari-Saariselkä matkailualueen yöpymiset 2015-2019



Yöpymiset Inari-Saariselkä 2019

KAIKKI YHTEENSÄ INARI-SAARISELKÄ v. 2019

Kotimaisia 214.500 yötä

Ulkomaalaisia 362.000 yötä

=YHTEENSÄ

576.500 yötä (+2,7% v. 2018/yht. 561.082 yötä)

Yöpymiset Saariselällä 2019 (pl. Inari)

Kotimaisia 161.000 yötä (-2,1%)
Ulkomaalaisia 224.000 (+0,3%)
=YHTEENSÄ 385.000 (-0,7%)

KANSALLISUUDET

Britit 47.500 yötä (-13,8%)
Saksalaiset 18.400 yötä (+17%)
Ranskalaiset 16.500 yötä (+18,6%)
Japanilaiset 15.500 yötä (+4,4%)
(Kiinalaiset 14.100 yötä (+27,8%))

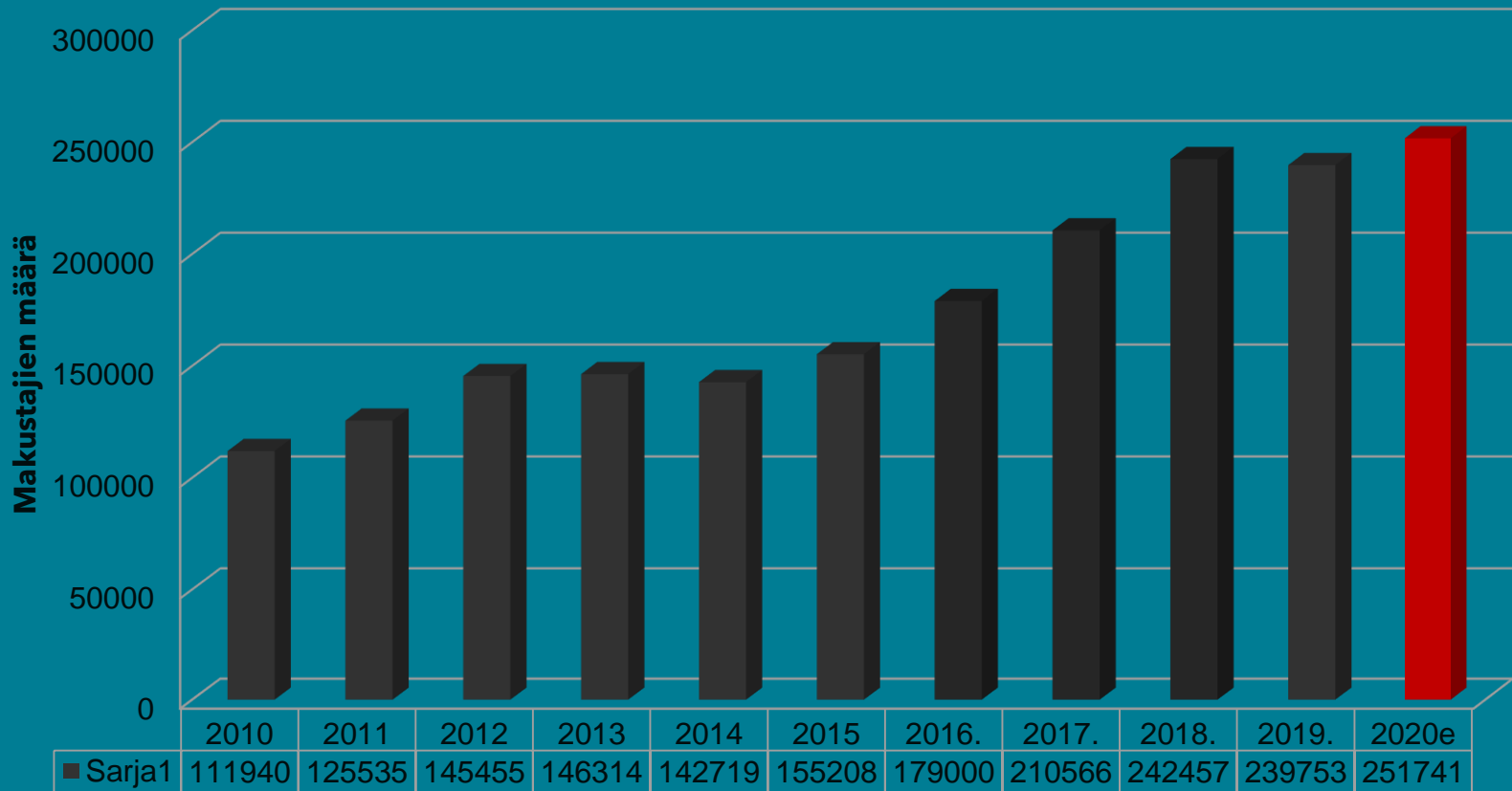
Yöpymiset Inarissa 2019 (pl. Saariselkä)

Kotimaisia	53.500 yötä (-1,4%)
Ulkomaalaisia	138.000 yötä (+16,1%)
=YHTEENSÄ	191.000 yötä (+10,6%)

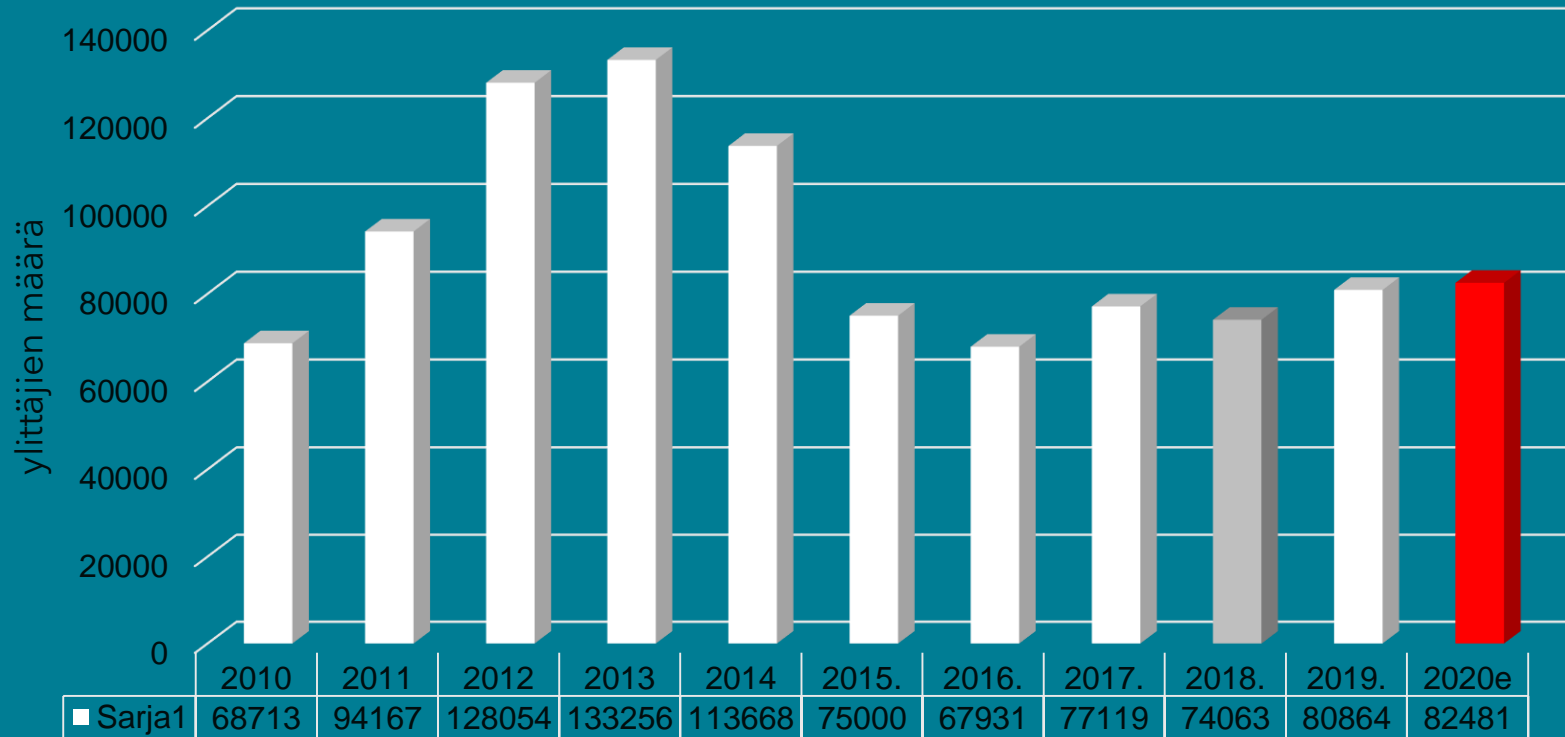
KANSALLISUUDET

Ranskalaiset	21.100 yötä (+2,2%)
Saksalaiset	16.600 yötä (+30,8%)
Britit	10.400 yötä (+63,5%)
Hollantilaiset	10.300 yötä (-1,4%)
(Kiinalaiset	7.500 yötä (+37%))

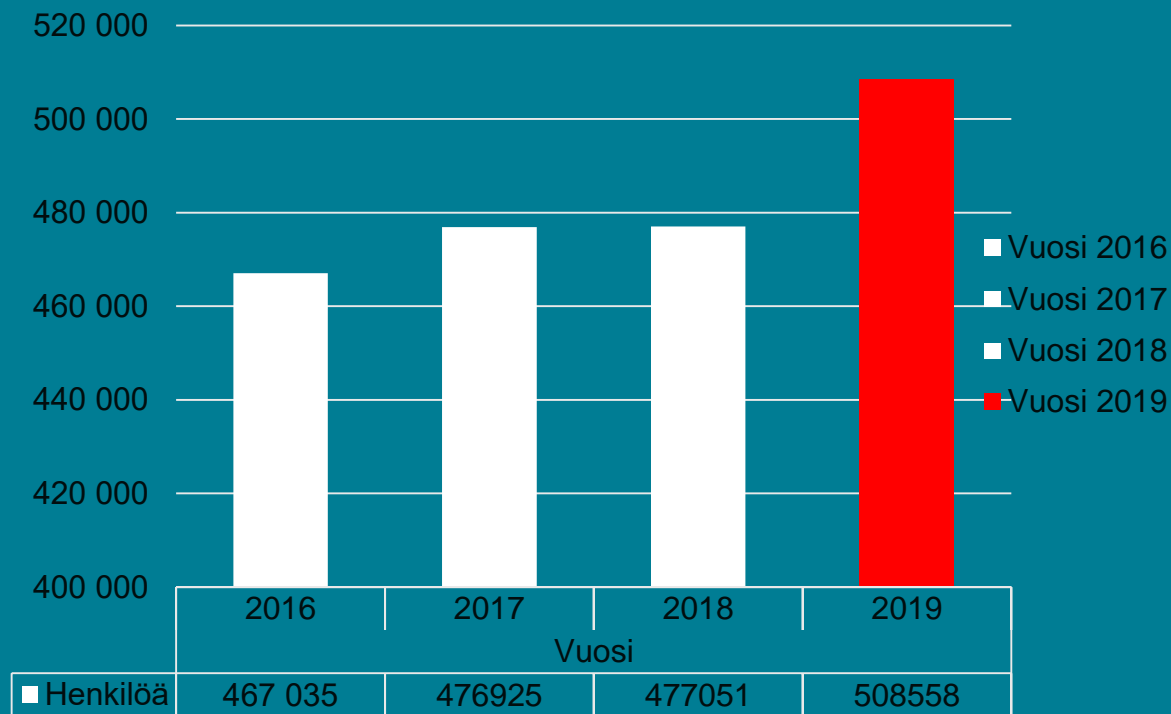
Lentomatkustajien määrä 2010-2019



Rajanylitykset Raja-Joosepissa 2010-2019



Rajanylitykset Suomi-Norja, Näätämö 2016-2019



Matkailun tulot Inarin kunnalle

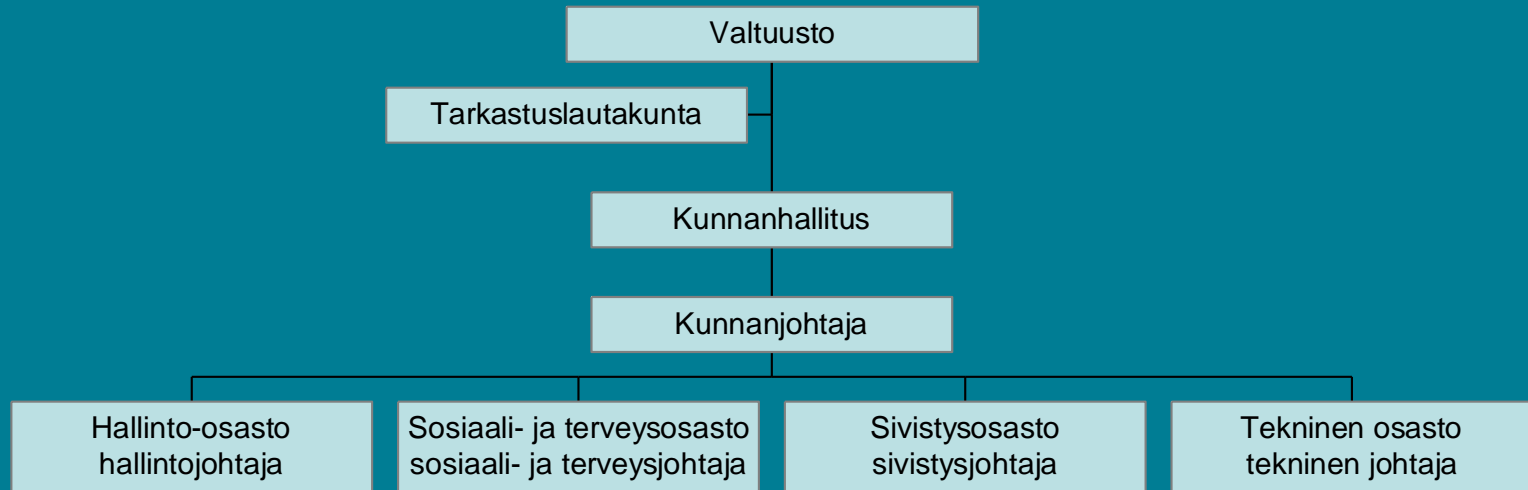
Huomattavaa kasvua matkailutuloissa vuoteen 2020 alueen investointien myötä,
nämä luvut vuodelta 2014

Välitön matkailutulo	83,6 milj. €
Kokonaismatkailutulo	108,7 milj. €
Kunnallistaloudellinen vaikutus	2,2-2,6 milj. €

Kokonaistyöllisyysvaikutus 656 henkilötyövuotta

Lähde: Pekka Kauppila (2014) Inarin matkailutalous -tutkimusraportti

Inarin kunnan hallinto-organisaatio



Valtuuston paikkajakauma

Valtuuston paikkajakauma 2017 – 2021

Kokoomus	10	
Keskusta	6	
SDP	4	
Vasemmistoliitto	4	
Perussuomalaiset	0	
Vihreät	3	
Yhteensä	27	
Naisvaltuutettuja	15	55,5%



Kunnanhallitus vastaa

- 1) Kunnan hallinnosta ja taloudenhoidosta
- 2) Valtuuston päätösten valmistelusta, täytäntöönpanosta ja laillisuuden valvonnasta
- 3) Valvoo kunnan etua ja ellei toisin johtosäännössä määrätä, edustaa kuntaa ja käyttää sen puhevaltaa
- 4) Antaa tarvittaessa ohjeita kuntaa eri yhteisöjen, laitosten ja säätiöiden hallintoelimissä edustaville henkilöille kunnan kannan ottamisesta käsiteltäviin asioihin

Hallinto-osasto

- **Kunnanjohtaja** vastaa kunnanhallituksen toimialan toiminnasta sekä johtaa ja kehittää toimintaa kunnanhallituksen alaisuudessa.

- **Hallinto-osastoa johtaa hallintojohtaja**

Hallinto-osaston vastuualueita ja -henkilöitä ovat

- Hallinto - hallintojohtaja,
- Viestintä- ja yhteistoimintapäällikkö (työsuojelupäällikkö)
- Hyvinvointikoordinaattori
- ATK-päällikkö
- Talouspäällikkö
- Kalatalouden kehittämisrahasto
- Ruokapalveluliikelaitos - ruokapalvelujohtaja
- Elinkeinopalvelut- elinkeinojohtaja

Elinvoimalautakunta

Elinvoimalautakunnan toimialaan kuuluvat

- 1) elinkeino- ja yrityspalvelut
- 2) kansainvälisyyspalvelut
- 3) koulutuspalvelut
- 4) kehittämishanketoiminta
- 5) elinkeinopoliittinen edunvalvonta
- 6) muu elinkeinotoimea tukeva toiminta
- 7) Inarin kunnan kalatalouden kehittämisrahaston elinkeinollinen toiminta

Sosiaali- ja terveyslautakunta

Sosiaali- ja terveyslautakunnan toimialaan kuuluvat

- 1) sosiaali- ja terveydenhuollon järjestäminen
- 2) talous- ja velkaneuvonta
- 3) ehkäisevä päihdetyö
- 4) työllistymistä edistävät monialaiset yhteispalvelut, velvoitetyöllistäminen ja harkinnanvarainen työllistämispalvelu

Sosiaali- ja terveyslautakunnan ympäristöjaosto

Sosiaali- ja terveyslautakunnan ympäristöjaoston toimialaan kuuluvat tehtävät Inarissa ja Utsjoella

- 1) ympäristöterveydenhuollon viranomais-, lupa- ja valvontatehtävät
- 2) ympäristönsuojelun viranomais-, lupa- ja valvontatehtävät
- 3) eläinlääkintähuolto sekä siihen liittyvien lakien mukaiset viranomais-, lupa- ja valvontatehtävät
- 4) maaseutuelinkeinoviranomaisen tehtävät

Sosiaali- ja terveystoimen palvelut

Sosiaali- ja terveystoimea johtaa **sosiaali- ja terveystoimenjohtaja**

Osaston vastuuyksiköt vastuuhenkilöineen ovat

- Sosiaalityö - sosiaalityön johtaja
- Avohoito - avohoidon johtaja
- Lääkäritoiminta, ensihoito ja sairaankuljetus - johtava lääkäri
- Laitoshoidto ja asumispalvelut - laitoshoidon johtaja
- Suun terveydenhuolto - vastaava hammaslääkäri
- Ympäristönvalvonta ja eläinlääkintä sekä maaseututoimi -
- Ympäristöyksikön johtaja

Sivistyslautakunta

Sivistyslautakunnan toimialaan kuuluvat

- 1) perusopetuslain mukainen esi- ja perusopetus
- 2) perusopetuslain mukainen koululaisten aamu- ja iltapäivätoiminta
- 3) lukiolain mukainen lukiokoulutus
- 4) ammatillinen koulutus
- 5) vapaasta sivistystyöstä ja taiteen perusopetuksesta annettujen lakien mukainen koulutus
- 6) kirjasto- ja tietopalvelut, kulttuuritoiminta, liikuntatoimi ja nuorisotyö
- 7) varhaiskasvatus
- 8) koulujen perustaminen ja lakkauttaminen talousarvion ja toimintasuunnitelman mukaisesti

Sivistyspalvelut

Sivistystoimea johtaa **sivistysjohtaja**

Sivistysosaston vastuuyksiköt vastuuhenkilöineen

- Inarin koulu, 0-9 luokat - rehtori
- Ivalon ala-asteen koulu, 0-6 luokat - rehtori
- Ivalon yläasteen koulu, 7-9 luokat - rehtori
- Ivalon lukio - rehtori
- Sevettijärven koulu, 0-9 luokat - rehtori
- Varhaiskasvatus- varhaiskasvatusjohtaja
- Inarin kansalaisopisto - rehtori
- Kirjastotoimi - kirjastotoimen johtaja
- Kulttuuritoimi - kulttuurisihteeri
- Liikuntatoimi ja nuorisotoimi- vapaa-ajan sihteeri

Tekniset palvelut

Teknisen lautakunnan toimialaan kuuluvat

- 1) kiinteistötoimi, rakentaminen, tilapalvelutoiminta, yksityistieasiat
 - 2) asemakaavoitus ja ympäristön suunnittelu
 - 3) toimiminen maankäyttö- ja rakennuslain mukaisena rakennusvalvontaviranomaisena
 - 4) liikenneväylien, katujen, torien, puistojen yms. valvonta
 - 5) tilapalvelu-liikelaitoksen toimialaan kuuluvat asiat, jos hallintosäännössä ei ole toisin määrätty
- Lisäksi ulkoilureitit ja ulkoliikuntatilat, moottorikelkkareitit sekä satamat ja veneiden laskuluiskat

Tekniset palvelut

Teknistä osastoa johtaa **tekninen johtaja**

Teknisen osaston vastuuyksiköt vastuuhenkilöineen

- Hallinto - tekninen johtaja
- Rakennusvalvonta - rakennustarkastaja
- Yhdyskuntasuunnittelu - kaavoitusinsinööri
- Yhdyskuntarakentaminen - maanrakennusmestari
- Tilapalveluliikelaitos - kiinteistöpäällikkö

Inarin kunnan talous

Kunnan tulot vuonna 2019

• Verotulot yhteensä	27,7 milj. €
• Ansio- ja pääomatuloverot	20,4 milj. €
• Osuus yhteisöverotuotos	2,7 milj. €
• Kiinteistövero	4,5 milj. €
• Valtionosuudet	23,4 milj. €
• Toimintatuotot	9,6 milj. €

Kunnan menot vuonna 2019

• Kunta / toimintakulut	59,1 milj. €
• Kunta / investoinnit (netto)	4,3 milj. €

Inarin kunnan talous

Nettoinvestoinnit 623 e /asukas
Vuosikate 337 e/asukas

Lapin alhaisin tuloveroprosentti 19%

- yleinen kiinteistöveroprosentti 1,35
- vakituisten asuinrakennusten veroprosentti 0,55
- muiden kuin vakituisten asuntojen veroprosentti 1,15
- rakentamattoman rakennuspaikan veroprosentti 3,00
- yleishyödylliset yhteisöt 0,00

Inarin konserniyhtiöt

Inergia Oy

Inarin Kiinteistöt Oy

Kiinteistökehitys Inlike Oy

Nuoriso- ja luontomatkailukeskus Inari Oy

Saariselän Siula Oy, **myydään**

MedInari Oy **myydään**

Saariselkä Oy, **päättyvä**

Kalotin oppimiskeskus-säätiö, **päättyvä**

Konserniyhteisöt / Tyttärien tytäryhtiöt

Inarin Lapin Vesi Oy
Inergia Lämpö Oy
Tunturiverkko Oy

Inarin Vuokra-asunnot Oy
Kesk. Koy Sevettijärven palvelukeskus
As. Oy Inarin Rajanraito
As. Oy Inarin Vuopajanranta
Kiinteistö Oy Inarin Kultapiisku

Osakkuusyhteisö, yhteisyhteisö, kuntayhtymä

Inari-Saariselkä Matkailu Oy- yhteinen aluemarkkinointi
Ellappi- Inergian osakkuusyhteisö
Lapin Liitto - maakunnan kehittäjä ja edunvalvonta,
pelastustoiminta
Lapin sairaanhoitopiirin ky
Kolpeneen palvelukeskuksen ky
Lapeco, Lapin jätehuollon ky
Pohjois-Lapin alueyhteistyön ky



Kiitos.

Yhteystietomme



Ota yhteyttä



Toni K. Laine

Kunnanjohtaja

p. +358 40 594 3253

toni.k.laine@inari.fi

www.inari.fi


INARI
Voimakas luonnostaan



Inarissa tuntee elävänsä

