

LAPSIPERHEIDEN PALVELUT INARIN KUNNASSA



Hei!

Tästä esitteestä löydät tietoa Inarin kunnan alueella toimivista palveluista, jotka on suunnattu erityisesti lapsiperheille.

2018

Sisällysluettelo

PERUSPALVELUT	2
Neuvolapalvelut	2
Suun terveydenhuolto	4
Varhaiskasvatuspalvelut	5
Perusopetuksen oppilashuolto	8
Sosiaalipalvelut	11
Nuorisotyö	14
Liikuntapalvelut	15
Kirjastopalvelut	16
Kulttuuripalvelut	19
SEURAKUNNAT	19
MLL-PERHEKAHVILAT JA LASTENHOITO	21
INTERNET-SIVUJA JA YHTEYSTIETOJA	22

PERUSPALVELUT

Peruspalvelut ovat kaikille lapsiperheille tarkoitettuja palveluita. Niihin kuuluvat neuvolapalvelut, suun terveydenhoito, varhaiskasvatus, koulu, nuorisotyö, kotipalvelu sekä kirjasto-, kulttuuri- ja liikuntapalveluita.

NEUVOLAPALVELUT

Ehkäisy- ja perhesuunnitteluneuvola palvelee raskauden ehkäisyyn ja suunnitteluun liittyvissä asioissa.

Soittoaika arkisin klo 8.00–9.00.

Ivalo, Sairaalantie 20, Ivalo

Terveydenhoitaja

Puh. **040 849 6389**

Pohjois-Inari, Saarikoskentie 4 B, Inari

Terveydenhoitaja

Puh. **040844 5628**

Äitiysneuvola palvelee kaikissa raskauteen liittyvissä asioissa.

Soittoaika arkisin klo 8.00–9.00.

Terveydenhoitaja

Puh. **040 849 6389**

Kiireellisissä asioissa aina voit soittaa **päivystävän sairaanhoitajan** puh. **040 770 9187**. Häätapauksissa soita numeroon 112.

***”Mummo, miten tuo aurinko pysyy kiinni tuolla taivaalla?”
(poika 4v.)***



Lastenneuvola palvelee alle kouluikäisiä lapsia ja heidän perheitänsä edistään terveyttä ja hyvinvointia.
Soittoaika klo 8.00–9.00.

Etelä-Inari
Terveydenhoitaja

puh. **040 841 7743**

Pohjois-Inari:
Terveydenhoitaja ke-to

puh. **040 844 5628**

Sevettijärven terveystalo:
neuvola ke-to (kesäisin to)
Terveydenhoitaja

puh. **040 846 3078**



"Äiti, kun minä olin sinun mahassa, siellä ei ollut pimeää, koska minulla oli siellä pieni lamppu." (poika 2v.)

Lapsiperheiden kotipalvelu tarjoaa tukea lasten- ja kodinhoitoon. Kotipalvelusta peritään maksu, joka määräytyy palvelun tarpeen, keston, käyntikertojen, perheen koon ja asiakkaan maksukyvyn mukaan. Palvelua haetaan kirjallisesti hakemuksella, joka löytyy www.inari.fi -sivuilta kohdassa kotipalvelu. Kiireellisissä tapauksissa puhelimitse yhteys palveluohjaajaan puh. **040 779 2861**.

SUUN TERVEYDENHUOLTO

Ivalon hammashoitola, Sairaalantie
20, Ivalo.

Ajanvaraus arkisin ma-to klo 8.00-
15.00 ja pe 8.00-14.00
perushoittoon ja särkypäivystykseen.
Hammaslääkäri, suuhygienisti
hammashoitaja.
(Myös Inarin hh ajanvaraus.)

puh. **040 830 8936**

Inarin kirkonkylän hammashoitola,

Saarikoskentie 4B 2.kerros
Kahtena päivänä viikossa

Viikonloppuisin ja arkipyhinä
hammaslääkäripäivystys järjestetään
Lapin kuntien yhteistyönä klo 10-12.

puh. **010 633 8330**

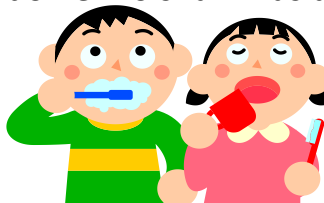
Suun terveydenhuolto huolehtii lasten hammastarkastuksista, ohjauksesta ja tarvittaessa korjaavasta hoidosta. Hoito on maksutonta alle 18-vuotiaille.

Vanhemmat voivat varata ajan hammashoitajalle suun tarkastukseen ½-, 3-, 5- ja 6-vuotiaille lapsilleen. Ensimmäistä lastaan odottavat vanhemmat käyvät myös valistuskäynnillä hammashoitajalla.

Hammaslääkäri tarkastaa kaikki 1-, 5-, ja 8-luokkalaiset. Suuhygienisti tarkastaa lisäksi 7- ja 9-luokkalaiset. Aika tulee kotiin kirjeellä. Lisäksi tarkastetaan kaikki lapset tarvittaessa yksilöllisesti määritellyn hoitovälin mukaan. Lukion ja keskiasteen koulujen oppilaat voivat itse varata ajan tarkastukseen. Vanhempien toivotaan olevan mukana tarkastuksissa.

Oikomishoitoa tehdään yksilöllisen tarpeen mukaan, käytämme oikomishoidon konsulttina Oikomishoidon erikoishammaslääkärinä.

"Jos en pese hampaita, jääkö sinne muumipeikkoja?" (poika 2v.)



VARHAISKASVATUSPALVELUT

Varhaiskasvatushakemuksia ja lisätietoja löytyy kunnan internet-sivuilta: www.inari.fi/palvelut/sivistyspalvelut/varhaiskasvatus
Varhaiskasvatustoimistosta sekä www-sivuilta saa hakemuksia ja tietoja lasten **kotihoidontuen kuntalisästä** sekä **yksityisen hoidon tuen kuntalisästä**.

Varhaiskasvatustoimisto

Kunnanvirasto, Piiskuntie 2, Ivalo

Varhaiskasvatusjohtaja

Toimistosihteeri

Toimistosihteeri

puh. **040 744 1259**

puh. **040 702 4414**

puh. **040 726 3553**

Kotona tapahtuva perhepäivähoito

Perhepäivähoidonohjaaja

puh. **040 744 1210**

Päiväkodit

Ivalon päiväkoti, päiväkodinjohtaja

Eetuntie 1, n. 50-paikkainen

arkipäivisin n. klo 7.15–17.00 toimiva

päiväkoti. Päiväkodissa on lisäksi 2

vuororyhmää, jotka toimivat

tarvittaessa ympärivuorokautisesti.

Násti on Ivalon päiväkodin 11-

paikkainen pohjoissaamenkielinen

ryhmä, joka toimii arkisin n. klo 7.30–

16.30.

puh. **0400 398 265**

puh. **040 820 9257**

Vuororyhmä Karpalot

Vuororyhmä Suopursut

Ivalon päiväkodin vuororyhmät

toimivat väliaikaisissa tiloissa

Kaamostiellä 1.8.2018 alkaen.

puh. **040 743 9955**

Suopursuissa järjestetään myös esikoululaisten aamuhoitoa koulupäivinä klo 6.30-10.00.

Esikoululaisten **iltapäivätoiminta** koulun jälkeen n. klo 17.00 saakka järjestetään koululla, lisätietoja rehtoreilta.

Saariselän päiväkoti

päiväkodinjohtaja
Seitapolku 12, n. 20-paikkainen päiväkoti, jossa annetaan esiopetusta ja järjestetään tarvittaessa hoitoa myös ympärivuorokautisesti.

puh. **040 620 7697**

Inarin päiväkoti päiväkodinjohtaja
Saarikoskentie 4B, päiväkodissa on n. 22 -paikkainen suomenkielinen päiväkotiryhmä **Tammukat**, jossa järjestetään tarvittaessa hoitoa myös iltaisin ja viikonloppuisin

puh. **040 153 3971**

Urbi on Inarin päiväkodin 15–18 -paikkainen pohjoissaamenkielinen ryhmä, joka toimii arkisin n. klo 7.30-16.30.

puh. **040 744 0542**

Ryhmäperhepäivähoito

Näätämön ryhmäperhepäiväkoti,
Näätämö
8+2 -paikkainen ryhmäperhepäiväkoti, joka toimii arkipäiväisin n. klo 8.00–17.00 välisenä aikana.

puh. **040 147 5229**

Kielipesät

Ivalon koltansaamen kielipesä,
Kinttupolku 2 C 16, kielipesässä
järjestetään hoitoa käyttäen
kielikylpymenetelmää, kielipesä
toimii arkipäivisin n. klo 7.30–16.30

puh. **040 485 7350**

Sevettijärven koltansaamen kielipesä

kielipesässä järjestetään hoitoa
käyttäen kielikylpymenetelmää,
kielipesä toimii arkipäivisin n. klo
7.30–16.30. Kielipesässä ei ole
toimintaa toistaiseksi 1.6.2018
alkaen.

puh. **040 631 1098**

Inarinsaamen kielipesätoimintaa
järjestetään Inarin kunnan
ostopalveluna Inarissa ja Ivalossa.
Kielipesissä järjestetään hoitoa
käyttäen kielikylpymenetelmää.

Piervâl: Siulatie 14, Inari
Inarinsaamenkielinen n. 1-4 v. lasten
kielipesä.

puh. **040 743 7954**

Piäju: Postimatintie 1 B, Inari
Inarinsaamenkielinen n. 3-6 v. lasten
kielipesä.

puh. **040 143 0195**

Kuâti: Puistotie 6, Ivalo
Inarinsaamenkielinen 1-6 v. lasten
kielipesä.

puh. **040 530 9808**

Erityisvarhaiskasvatus

Varhaiskasvatuksen erityisopettaja

puh. **040 519 9785**

Koululaiset

Inarin kunta järjestää ei-lakisääteistä 1-2-luokkalaisten vuorohoitoa iltaisin, öisin ja viikonloppuisin, mikäli em. hoitoa tarvitaan vanhempien työn-, opiskelun tms. vuoksi. 1 luokan oppilaille järjestetään hoitoa koulun lomien aikana. Erityistä hoitoa tai tukea tarvitseville 1-2 luokkalaisille voidaan järjestää hoitoa tukitoimena yhdessä sosiaalitoimiston kanssa. Saamenkielistä iltapäivätoimintaa järjestetään ryhmäperhepäiväkodeissa ja päiväkodissa 1-2 luokkalaisille, mikäli ryhmässä on tilaa.

Sivistystoimi järjestää kouluilla 1-2 luokkalaisille sekä erityisoppilaille iltapäivätoimintaa koulun jälkeen.



**”Mikä sinusta tulee isona?
–No iso tietenkin!” (tyttö 4v)**



YHTEISÖLLINEN JA YKSILÖKOHTAINEN OPPILASHUOLTO PERUSOPETUKSESSA

Yhteisöllisellä opiskeluhoollolla tarkoitetaan oppilas- ja opiskelijahuoltolaissa toimintakulttuuria ja toimia, joilla koko oppilaitosyhteisössä edistetään opiskelijoiden oppimista, hyvinvointia, terveyttä, sosiaalista vastuullisuutta, vuorovaikutusta ja osallisuutta sekä opiskeluympäristön terveellisyyttä, turvallisuutta ja esteettömyyttä. Yhteisöllinen oppilashuolto on ehkäisevää ja ensisijaista. Kaikkien oppilaitoksessa opiskelijoiden kanssa työskentelevien sekä opiskeluhoitopalveluista vastaavien viranomaisten ja työntekijöiden on tehtävissään edistettävä opiskelijoiden ja oppilaitosyhteisön hyvinvointia sekä kotien ja oppilaitoksen välistä yhteistyötä.

Yksilökohtaisella oppilashuollolla tarkoitetaan oppilaalle annettavaa kouluterveydenhuoltoa, oppilashuollon psykologi- ja kuraattoripalveluja sekä yksittäistä oppilasta koskevaa monialaista oppilashuoltoa. Yksilökohtainen oppilashuolto perustuu aina vapaaehtoisuuteen ja sitä toteutetaan yhteistyössä oppilaan ja hänen huoltajiensa kanssa.

Kouluterveydenhuolto on osa yksilökohtaista oppilashuoltoa ja sillä tarkoitetaan peruskoulujen terveydenhuoltoa, johon sisältyvät myös suun terveydenhuolto ja mielenterveyspalveluihin ohjaaminen. Kouluterveydenhuollon tavoitteena on oppilaiden hyvinvoinnin ja terveyden edistäminen sekä terveen kasvun ja kehityksen tukeminen yhteistyössä oppilaan, vanhempien, opettajien ja muun oppilashuoltohenkilöstön kanssa. E erityisen tuen varhainen tunnistaminen ja tarvittavan tuen järjestäminen yhteistyössä huoltajien ja oppilashuollon toimijoiden kanssa kuuluu myös kouluterveydenhuollon palveluihin.

Koulukuraattori

puh. **040 6721077**

Ivalon ala-asteen koulu ja Ivalon yläasteen koulu

Kouluterveydenhoitaja

puh. **040 861 1873**

Inarin koulu

Kouluterveydenhoitaja

puh. **040 844 5482**

Sevettijärven koulu

Kouluterveydenhoitaja

puh. **040 846 3078**

IVALON LUKIO

Opiskeluterveydenhuolto on osa oppilas- ja opiskelijahuoltolain mukaista opiskelijahuoltoa. Kunnan perusterveydenhuollon on järjestettävä opiskeluterveydenhuollon palvelut alueellaan sijaitsevien lukioiden ja ammatillista koulutusta antavien oppilaitosten opiskelijoille. Opiskelijaterveydenhuolto vastaa opiskelijoiden terveyden- ja sairaanhoitopalveluiden järjestämisestä sekä valvoo opiskeluympäristön terveydellisiä oloja. Opiskeluterveydenhuollon tehtävänä on opiskelijoiden terveyden ja hyvinvoinnin sekä opiskelukyvyn seuraaminen ja edistäminen, johon sisältyvät lukion ja ammatillisen oppilaitoksen opiskelijoille kaksi määräaikaista terveystarkastusta ja kaikille opiskelijoille terveystarkastukset yksilöllisen tarpeen mukaisesti. Lukion terveydenhoitajan soittoaika on arkisin klo 8.00–9.00 ja terveydenhoitaja on tavattavissa lukiolla keskiviikkoisin.

Lukio

Terveydenhoitaja

puh. **040 520 9246**

Saamelaisalueen koulutuskeskus

Terveydenhoitaja

puh. **040 844 5482**



SOSIAALIPALVELUT

Sosiaalipalvelut löytyvät kunnantalolta osoitteesta Piiskuntie 2, Ivalo.

Neuvonta ja ajanvaraukset sosiaalityöntekijöille

Sosiaalitoimiston kanslia, ma-pe klo
9.00–15.00.

puh. **040 534 3924**

Sosiaalipäivystys kiireellisissä
asioissa virka-aikana

puh. **040 351 4150**

Virka-ajan ulkopuolinen päivystys

puh. **040 726 6965**

Sosiaalipäivystyksen kiireellisiä tehtäviä ovat mm:

- äkilliset ja odottamattomat kriisitilanteet
- lapsi jää ilman asianmukaista hoitoa tai on päihtyneen seurassa tai hoidossa
- alaikäinen rikosantekijänä tai päihtyneenä
- vanhusten/vammaisten kotona pärjääminen
- muut sosiaalisen hädän tilanteet, joissa tarvitaan välittömästi sosiaalityötä

Kiireettömissä tilanteissa voi asioida arkisin puhelinaikoina sosiaalityöntekijöiden kanssa.

Hätänumeroon 112 soitetaan silloin, kun kohtaat hätätilanteen, jossa tarvitset kiireellisesti esim. poliisin, ambulanssin tai palokunnan paikalle.



Sosiaalityön johtaja

puh. **040 5826902**

Lastenvalvoja hoitaa avioliiton ulkopuolella syntyneiden lasten isyyden vahvistamisen sekä auttaa vanhempia erotilanteessa tekemään sopimuksia lasten huoltajuuteen, asumiseen, tapaamiseen ja elatukseen liittyen. Lastenvalvoja toimii lisäksi perheasioiden sovittelijana. Lastenvalvojan soittoaika on arkisin klo 12.30–13.30.

Lastenvalvoja, sosiaalityöntekijä

puh. **040 844 5478**

Toimeentulotuki auttaa tilanteissa, joissa ensisijaiset etuudet eivät riitä kohtuullisiin elinkustannuksiin.

Perustoimeentulotuki haetaan KELA:n kautta.

Sosiaalityöntekijä voi tarvittaessa myöntää täydentävää tai ehkäisevää toimeentulotukea perheen yksilöllisestä tilanteesta johtuen.

Talous- ja velkaneuvoja auttaa tilanteissa, joissa oma velkatilanne on käynyt hallitsemattomaksi hoitaa, ja kun laskujaan ja velkojaan ei pysty hoitamaan eräpäivinä. Yhdessä talous- ja velkaneuvojan kanssa kartoitetaan mahdollisuuksia ja keinoja taloudellisen tilanteen tasapainottamiseen ja velkojen järjestelemiseen.

Talous- ja velkaneuvoja,
sosiaalityöntekijä
ajanvaraus

puh. **040 708 5802**

puh. **040 530 1558**

Vammaispalvelut

Vammaispalveluissa ei ole ikärajoja eikä mitään vamma ryhmää ole suljettu lain soveltamisen ulkopuolelle. Oikeus palveluihin riippuu vammaisuuden asteesta. Vammaisuus määritellään vammaispalveluasetuksessa kunkin palvelun ja tukitoimen osalta.

Avustuksiin tarvittavia hakemuslomakkeita saat sosiaalitoimiston kansliasta

Sosiaalityöntekijä

puh. **040 703 1191**

Lastensuojelu keskittyy lasten hyvinvoinnin turvaamiseen. Perhe voi itse hakea apua ja tukea tilanteeseensa. Lastensuojeluilmoituksen voi tehdä kuka tahansa yksityinen henkilö tai viranomainen ollessaan huolissaan tietyn lapsen tai perheen tilanteesta. Lastensuojelun sosiaalityöntekijöiden soittoaika ma, ti, to ja pe klo 9.00–10.00.

Sosiaalityöntekijä

puh. **040 701 1218**

Lastensuojelun perhetyö tukee perheitä elämän eri tilanteissa. Perhetyö auttaa esimerkiksi arkielämän hallinnassa, vanhemmuuden vahvistamisessa, ristiriitojen selvittämisessä, yllättävissä muutostilanteissa jne. Perhetyötä tehdään pääasiassa asiakkaan kotona.

Perhetyöntekijä

puh. **040 355 9904**

Mielenterveys- ja perheneuvola sijaitsee osoitteessa Metsätie 5, Ivalo. Puhelinaika ma-pe klo 12-13

puh. **040 653 0688**

Mielenterveys- ja perheneuvolassa työskentelee psykologi ja kolme psykiatrista sairaanhoitajaa

Kehitysvammaisten lasten palvelut

Palvelujen tarkoituksena on tukea kehitysvammaisten ja autististen lasten selviytymistä ja järjestää tähän liittyen palveluja yhteistyössä peruspalvelujen kanssa.

Erytishuollon esim. Kolpeneen palvelukeskuksen kuntoutuspalveluihin hakeudutaan ottamalla yhteyttä kehitysvammahuollon vastuuhenkilöihin, joko puhelimitse tai sähköpostilla.

Vastuuhenkilöinä toimivat:

laitoshoidon johtaja

puh. **040 5189059**

kehitysvammahuollon ohjaaja

puh. **0400 729806**

NUORISOTYÖ

Inarin kunnassa toimii kaksi nuorisotilaa, joissa voi esimerkiksi tavata samanikäisiä nuoria, käyttää nettiä, pelata lautapelejä ja lukea lehtiä. Stönön tiloissa toimivat myös eri-ikäisten sählykerhot. Nuorten työpajana ja nuorisotiedotuksen monipuolisena toimintakeskuksena toimii viestintäpaja.

Nuorisosihteeri

puh. **040 0313 532**

Nuorisotilat:

Stönö, Ivalon nuoriso- ja urheilutalo,
Vasantie 1

Pikkustönö toimii samoissa tiloissa.

Vintti, Inarin monitoimitalo, Saarikoskentie 4

Viestintäpaja, puh. **0400 591 411** ja **040 7232738 (Radio Inari)**

Aukioloajat löytyvät osoitteesta www.lanuti.fi ->valitse kunta
Inari, Rantatie 10 C 1



Etsivä nuoriso-ohjaaja

puh. **0400 239535**

Stönön ja pikkustönön vastaava
nuorisotyöntekijä

puh. **040 569 4011**

Vintin vastaava nuorisotyöntekijä

puh. **040 0286 498**

Inarissa toimii **Selvä Peli** –työryhmä, joka tuottaa ja kehittää erilaisia päihde- ja päihteettömyyteen kannustavia toimintoja ja toimii yhteistyöverkostona inarilaisten nuorten hyvinvoinnin puolesta (sihteeri puh. **0400 313 532**).

LIIKUNTAPALVELUT

Inarin kunnan liikuntatoimi mahdollistaa monipuolisia liikuntamahdollisuuksia kaiken ikäisille liikkujille.

Liikuntapaikat

Ivalossa on useita leikkipuistoja. Osassa puistoista on talvisin luistelumahdollisuus. Ivalossa on monipuolinen liikuntapuisto, jossa kesäaikana voi skeitata, harjoitella ajamista liikennepuistossa ja yleisurheilla sekä jalkapalloilla. Inarissa ja Saariselällä voi talviaikaan luistella, hiihtää ja kesäajalla yleisurheilla ja jalkapalloilla.



Ivalossa on mahdollista harrastaa eri sisäliikuntalajeja urheilutalon liikuntahallissa, koulujen liikuntasaleissa sekä sääsuojahallissa. Lisäksi Ivalosta ja Inarista löytyy myös kuntosalit.

Osallistuminen eri liikuntamuotoihin on helppoa mm. liikuntapassin avulla. Liikuntapassin hinta on 12 € /7€ kk, ja se käy uimahallille, Ivalon tai Inarin kuntosalille ja sulkapallokenttämaksuna Urheilutalolla.

Lisätietoja kesäajan toiminnasta, muista liikuntaan liittyvistä ajankohtaisista tapahtumista ja liikuntamahdollisuuksista saa liikuntasiihteeriltä ja osoitteesta:

<http://www.inari.fi/fi/palvelut/sivistyspalvelut/liikunta/ajankohtaista.html>

Liikuntasiihteer

puh. **0400 172 304**

**”Mistä nuo kaikki kysymyksesi tulevat?
-Kaupasta!”
(Äiti kyselyikäiseltä)**



KIRJASTOPALVELUT

Inarin kunta tarjoaa kirjastopalveluita pääkirjastossa Ivalossa, Saamelaiskirjastossa Inarin kirkonkylässä ja kirjastoautossa ympäri kuntaa. Kirjastossa on runsaasti luku- ja opiskelutiloja, jossa voi lukea läksyjä, tavata tuttuja, käyttää nettiä, pelata lautapelejä ja lukea lehtiä. Kirjaston tiloissa voidaan järjestää erilaisia tapahtumia ja näyttelyitä.

Yhteystiedot:

Pääkirjasto

Piiskuntie 4, 99800 IVALO,
kirjastotoimenjohtaja
asiakaspalvelu
e-mail: kirjasto@inari.fi

puh. **040 830 4886**

puh. **040 745 1988**

Saamelaiskirjasto

SAJOS
Menesjärventie 2 A, 99870 INARI
kirjastonhoitaja
e-mail: saamikirjasto@inari.fi

puh. **040 592 9915**

Kirjastoauto

puh. 0400 327 475

Kirjaston kotisivuilta <http://kirjasto.inari.fi/> löydät ajankohtaiset tiedot kirjaston palveluista, tapahtumista ja aukioloajoista

Kirjastonkäytön ja tiedonhaun opetus

Kirjasto tarjoaa koululaisryhmille opetusta kirjastonkäytöstä ja tiedonhausta. Yksi kirjaston keskeisistä tehtävistä on myös medialukutaitojen opettaminen. Ajat kirjastonkäytön ja tiedonhaun opetukseen tulee varata hyvissä ajoin kirjastosta

Kirjavinkkaus

Kirjavinkkaus on lukemaan houkuttamista kertomalla kirjoista niin mielenkiintoisesti, että se herättää lukuhalun. Lukuharrastuksen edistäminen edistää myös lukunopeutta, laajentaa käsitarastoa ja rikastaa luovaa mielikuvitusta. Lukeminen edistää näin myös muuta oppimista. Mieleinen kirja on myös hyvä toveri, joka tarjoaa samastumisen kohteita ja välineitä arjen hallintaan. Lukukokemuksia on kiva jakaa toisilleen.

Kirjasto järjestää kirjavinkkauksia koululaisryhmille. Kirjavinkkaustuokio tulee varata hyvissä ajoin ottamalla yhteyttä kirjastoon.

Satutunnit

Satutunneille ovat tervetulleita kaikki 4-7-vuotiaat lapset satujen kuuntelun ja hauskan puuhailun pariin! Satutunteja järjestetään sekä suomen kielellä että kolmella saamenkielellä.

Teatteri-, musiikki- ja kirjailijavierailut

Kirjasto järjestää yhteistyössä koulujen, varhaiskasvatuksen ja kulttuuritoimen kanssa teatteriesityksiä, joihin lapsilla on vapaa pääsy.

Lukukoira, minikino ym. kivaa

Kirjasto tarjoaa yhteistyössä Pohjois-Lapin koirakerhon kanssa lapsille mahdollisuuden lukuhetkeen koiran kanssa. Aikavaraukset tehdään kirjaston asiakaspalveluun. Kirjastossa on mahdollisuus myös elokuvien katseluun. Syksyn ohjelmisto ja lukuhetket löytyvät kirjaston kotisivuilta

<http://kirjasto.inari.fi/fi/tapahtumat-2>



KULTTUURIPALVELUT

Inarin kunnan kulttuuritoimi tarjoaa eri-ikäisille lapsille ja nuorille kulttuurielämyksiä tuoden musiikki-, teatteri- tai tanssiesityksiä varhaiskasvatuksen yksiköihin, kouluille tai muihin tiloihin. Kulttuuritoimi järjestää myös pienten lasten ilmaisia lastenelokuvaesityksiä elokuvateatteri Aslakissa. Nämä elokuvahetket saattavat olla pienille lapsille ensimmäinen kerta kokea elokuva aidossa elokuvateatteriympäristössä.

Kulttuuripalveluita järjestetään usein myös yhteistyössä yhdistysten tai yksittäisten henkilöiden kanssa.

Lisätietoja kulttuuripalveluista löytyy osoitteesta:

www.inari.fi/fi/palvelut/sivistyspalvelut/kulttuuri/tapahtumat.html

www.facebook.com/Inarinkulttuuritoimi/

Kulttuurisihteeri

puh. **040 776 7546**

SEURAKUNNAT

Inarin seurakunnassa toimii alle kouluikäisille lapsille ja heidän vanhemmilleen tai hoitajilleen tarkoitettu **avoin päiväkerho**, 4-6 -vuotiaille tarkoitettu **päiväkerho** sekä pääasiassa 1 -



luokkalaisille tarkoitettu **iltapäiväkerho**. Kerhojen ohjelmiin sisältyy mm. hartaushetkiä, lauluja ja leikkejä, askartelua, ohjattua vapaata leikkiä, satuhetkiä ym. ikätason mukaan.

Varhaisnuorisotyö järjestää leiritoimintaa 1.-6.-luokkalaisille lapsille. Leirejä pyritään järjestämään neljä kertaa vuodessa.

Inarin seurakunta toimii taustayhteisönä **partion** Tunturisusien lippukunnalle. Lippukunta kokoontuu viikoittain Ivalossa ja Inarissa. Lisätietoja toiminnasta ja tapahtumista löytyy osoitteesta: <http://www.inarintunturisudet.partio.net>

Inarin seurakunnan yhteystiedot ja lisätietoja:

<http://www.inarinseurakunta.fi>

Lastenohjaaja puh. **040 560 9703**

Nuorisotyönohjaaja/partio puh. **050 568 8118**

Nuorisotyönohjaaja puh. **040 507 1715**

Helluntaiseurakunta järjestää toimintaa perheille, lapsille ja nuorille. Heinäkuussa Ukontuvalla on kaikille lapsille avoin leiri. Lapsille järjestetään myös muita leirejä. Yhteiskristilliseen Jippii-kuoroon lapset ovat tervetulleita laulamaan. Helluntaiseurakunta järjestää ala-asteikäisille lapsille toimintapainotteisia Mix-tapahtumia sekä Inarissa että Ivalossa. Nuorille järjestetään säännöllisesti gospel-kahvilatoimintaa nuorisotalo Stönön tiloissa Ivalossa.

Helluntaiseurakunnan ajankohtaiset ohjelmat löytyvät sivuilta:

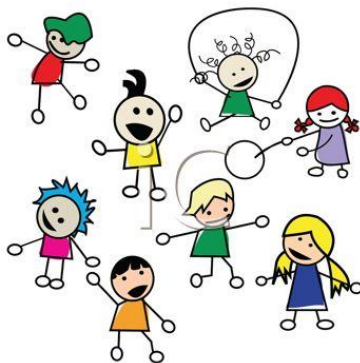
www.ivalonhelluntaisrk.fi/ lapsi-ja-nuorisotyö/

Lisätietoja:

Pastori puh. **040 825 2918**

Jippii-kuoro puh. **0400 73 7733**

Mix-vastaava puh. **0400 836432**



MLL/ PERHEKAHVILAT JA LASTENHOITO

Mannerheimin lastensuojeluliiton paikallisyhdistykset Inarissa ja Ivalossa pitävät perhekahviloita, jotka ovat avoimia vertaiskohtaamisen paikkoja. Yhdistykset järjestävät myös monenlaista muuta toimintaa, johon perheet ja lapset voivat osallistua.

Inari, fb: Ennijengi/MLL Inarin
kirkonkylä

Ivalo, fb: MLL IVALO tai
kotisivut <https://ivalo.mll.fi/>



MLL tarjoaa tilapäistä lastenhoitopalvelua. Hoitajat ovat koulutettuja. Hoitajatilaukset puhelimitse arkisin klo 8-13.00 numerosta **040 772 5078** tai internetissä. Internet järjestelmässä pääset mm. tekemään raportteja ja hoitajan palkkatositteita. Internetin kautta tehdyt tilaukset vastaanotetaan seuraavana arkipäivänä. Saat tilauksestasi kuittauksen, kun välityspiste on ottanut tilauksesi käsittelyyn.

Perhe on hoitajan työnantaja ja maksaa hoidosta korvauksen suoraan hoitajalle. Hinnat: Perheelle 8,20€/h puolen tunnin tarkkuudella, minimiveloitus 16,40€. Sunnuntaihinna 16,40€/h.

<https://lapinpiiri.mll.fi/perheille/lastenhoitoapu/>

INTERNET-SIVUJA JA PUHELINNUMEROITA:

www.inari.fi/yhteystiedot

Virtuaalinen sosiaali- ja terveysterveystietokeskus tarjoaa verkkoasiointia, ohjausta ja neuvontaa sekä videoapua osoitteessa:
www.sosiaalijaterveyspalvelut.fi

Inarin kansalaisopiston kurssitarjonta löytyy osoitteesta:
www.inari.fi sähköiset palvelut

Liikuntaseura Lapin sudet
www.lapinsudet.net

Jääkiekkoseura Tunturikiekko
www.tunturikiekko.fi

www.mll.fi/vanhempainnetti

www.vaestoliitto.fi/vanhemmuus



Facebookissa:

Inarin MLL:n paikallisyhdistys löytyy haulla ”**ennijengi**”. Lisäksi löytyy mm ”**Näätämön MLL:n perhekahvilalaiset**” ja ”**Inarin äidit**”.

Netissä toimiva kriisikeskus: **www.tukinet.net**

Lapin ensi- ja turvakoti

Lähteentie 5, Rovaniemi puh. **040 553 7508**

Miestyön keskus, puh. **0400 197 442/ 0400 197 443**