



arcticwell



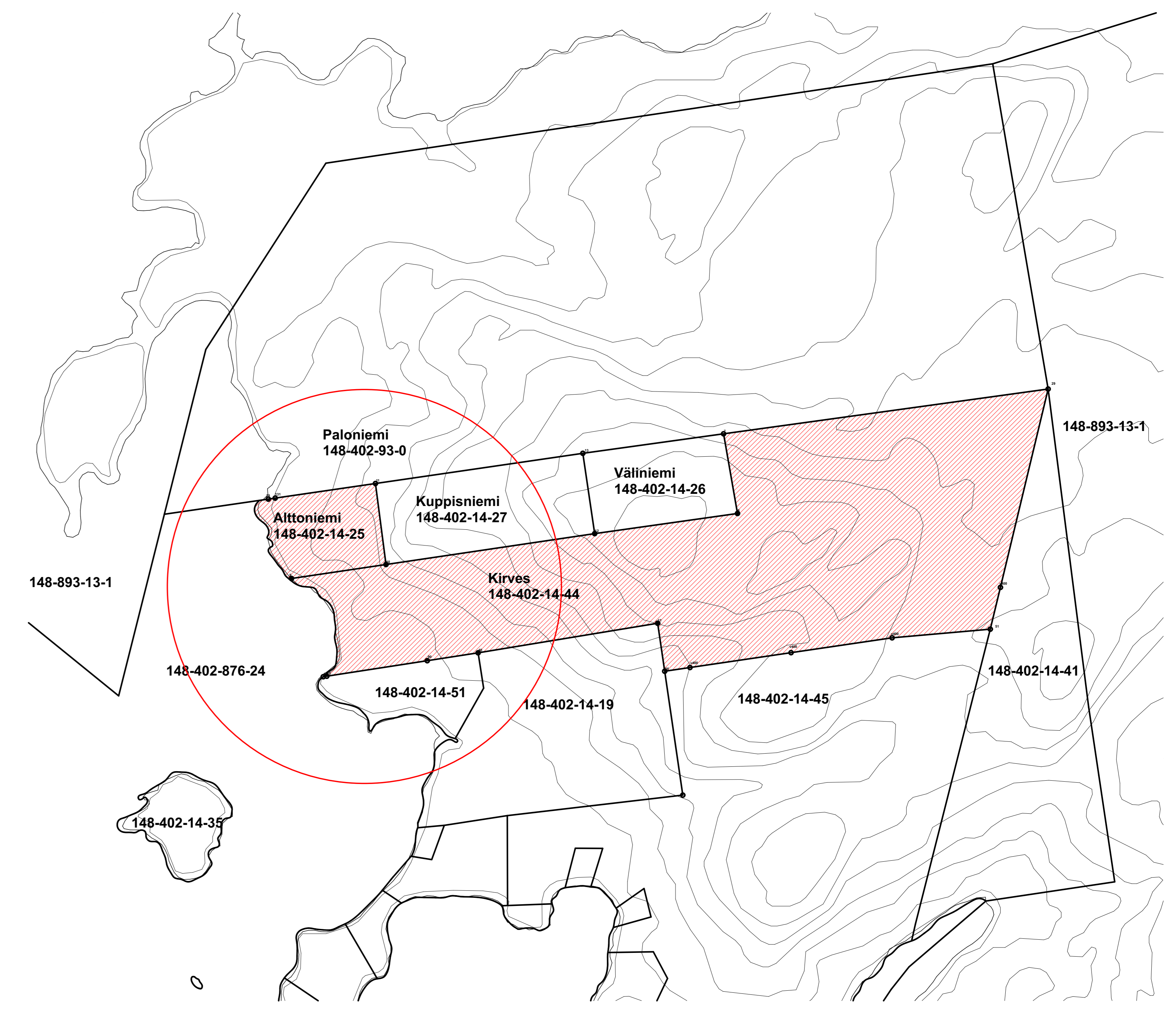


PAVE
ARKKITEHDIT



19.036 Arctic Well Alttoniemi
L-102.2 Perspektiivi
1:2,95 arctic well | 18.5.2020





ALUSTAVAT RAKENNUSALUEET

- A MAJOITUS**
 UR A1 Hotelli-rakennus, 30 majoitushuonetta
 UR A2 Puhveli-/isäntä-rakennus
 UR A3 Autosuojarakennus
 UR A4 Revontulimajat 20 majoitushuonetta
- B VIP / PRIVATE**
 UR B1 Vapaa-ajan asunto / majoitusrakennus
 UR B2 Talousrakennus
 UR B3 Rantasauna
- C SAUNAMAAILMA**
 UR C1 Saunarakennus
 UR C2 Saunarakennus / hoitolat
 UR C3 Rantasauna (ei painevettä/viemäriä)
 UR C4 Oleva vapaa-ajan asunto, uusi käyttö kokoustilana
 UR C5 Oleva talousrakennus, varastotila
- D MAJOITUKSEN LAAJENNUS-/SIIRTOVARAUS**

KOKONAISALA RAKENNUSPAIKOITTAIN

A	UR A1	UR A2	UR A3	UR A4	YHT.
1.kerros	523,5	315	43,5	500	1382
2.kerros	279,5			240	519,5
-1.kerros	2885,5				2885,5
YHT.	3688,5	315	43,5	740	4787

B	UR B1	UR B2	UR B3	YHT.
1.kerros	210	50	30	290
2.kerros	210			210
YHT.	420	50	30	500

C	UR C1	UR C2	UR C3	R C4	R C5	R C6	YHT.
1.kerros	30	40	20	64	40	9	203
YHT.	30	40	20	64	40	9	203

KAIKKI YHT.	5490
--------------------	-------------

RAKENNUSOIKEUDELLINEN KERROSALA ON NOIN 4912 KEM2
 (Maankäyttö- ja rakennuslaki 115 §)

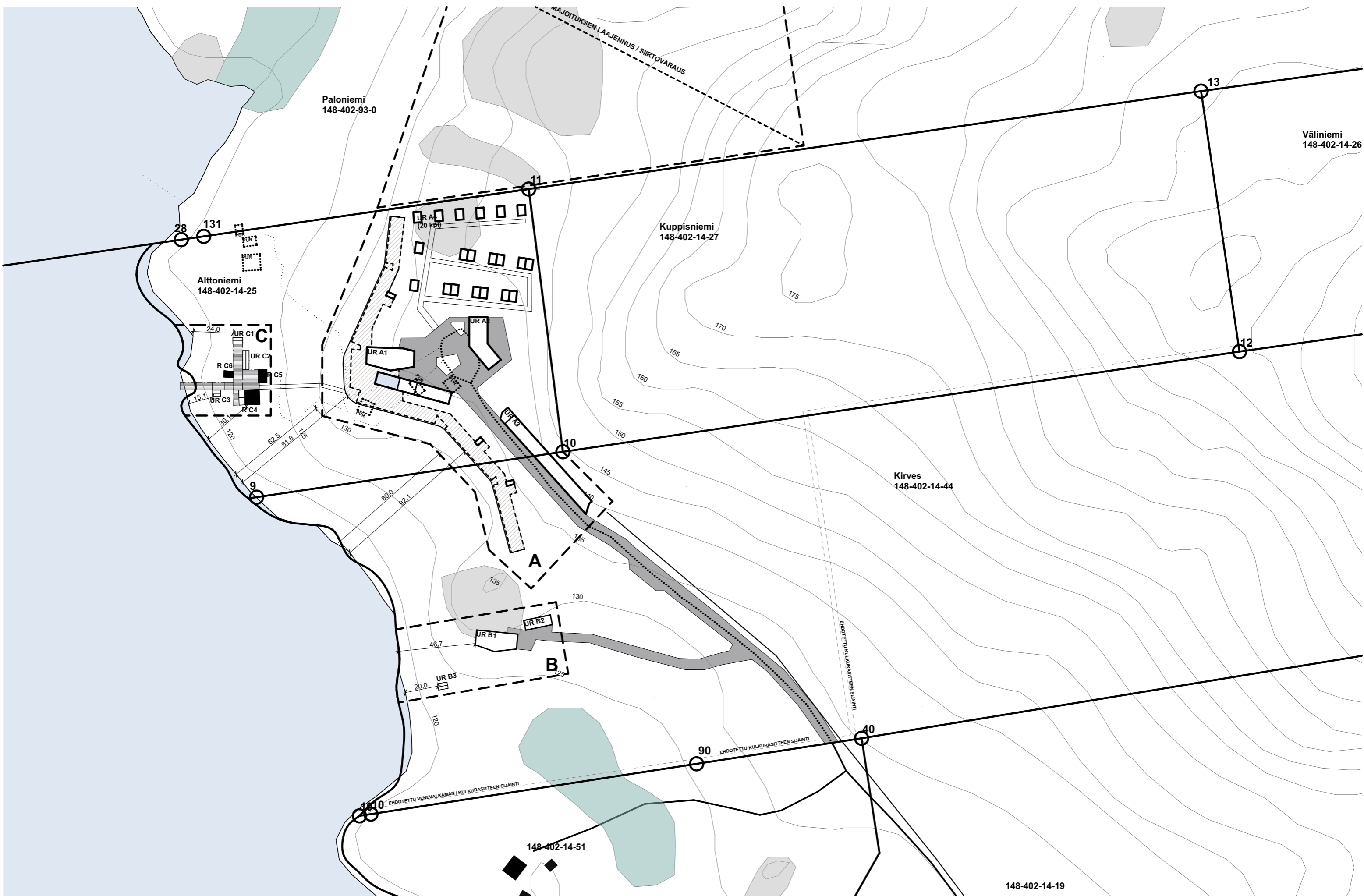
- A 4209
 B 500
 C 203

Luku perustuu arvioon teknisten tilojen määrästä ja kellarien käytöstavasta. Käytettävän rakennusoikeuden määrä tarkentuu tarkemmassa luonnossuunnittelussa.

PUR Purettavat talous- ja vapaa-ajanrakennukset joiden hirsää hyödynnetään uudisrakentamisessa rakennuspaikalla C

LUONNOS

MAPSILYYS	148-402-14-44	ETRS-TM35FIN	NZ000
Uudisrakennus	Pääpiirustus	Käyttösäunnilä	19.036
Arctic Well Altoniemi	Miesniemi, 99870 INARI		1000, 1500, 11
JPM, APR	A R K-	P01_01	





1. talousrakennus PUR
2. talousrakennus PUR
3. loma-asunto PUR
4. talousrakennus PUR
5. loma-asunto UUSITAAN
6. talousrakennus UUSITAAN
7. sauna UUSITAAN
8. loma-asunto PUR
9. talousrakennus PUR
10. maakellari PUR

II. massa A "Siirtolohkare"
- aputilat, jäteasema, henkilökunnan majoitus
- kaksikerroksinen

12. massa B "Siirtolohkare 2"
- sisäänkäynti, porras ja hissi näyttävästi alas

13. massa C
- safarivarusteet ym.
- upotettu osittain rinteeseen

14. ravintolaosa
- upotettu rinteeseen

15. eteläsiiven sviitit ja aputilat
-19 kpl n.40 m2 huonetta
- upotettu rinteeseen

16. pohjoissiiven sviitit
-11 kpl n.40 m2 huonetta
- upotettu rinteeseen

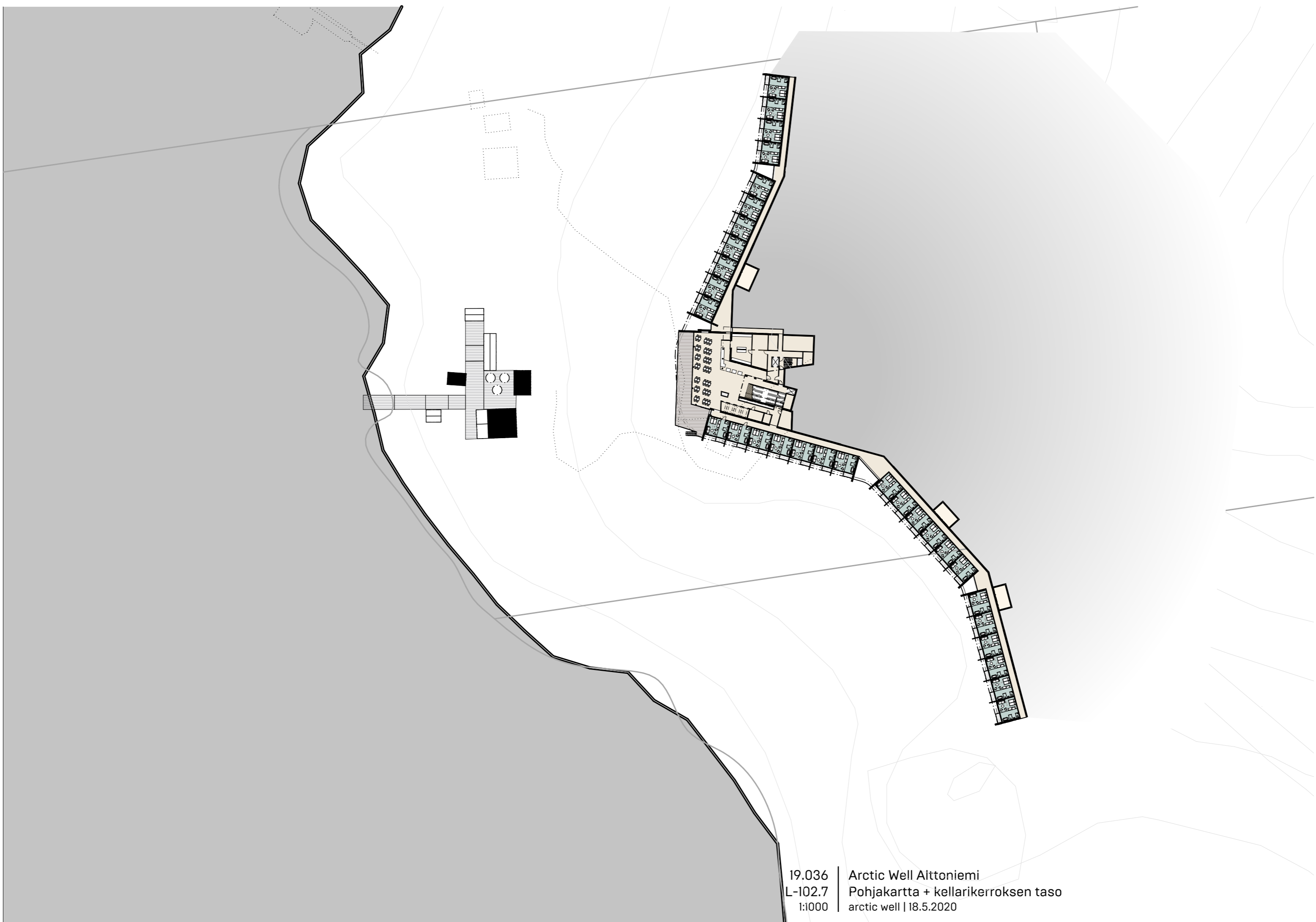
17. saunamaailma

18. pohjoispuolen revontulimajat
-20 kpl 25 m2 majoitustilaa

19. autokatos 18 ap ja varasto

20. yksityishuvila





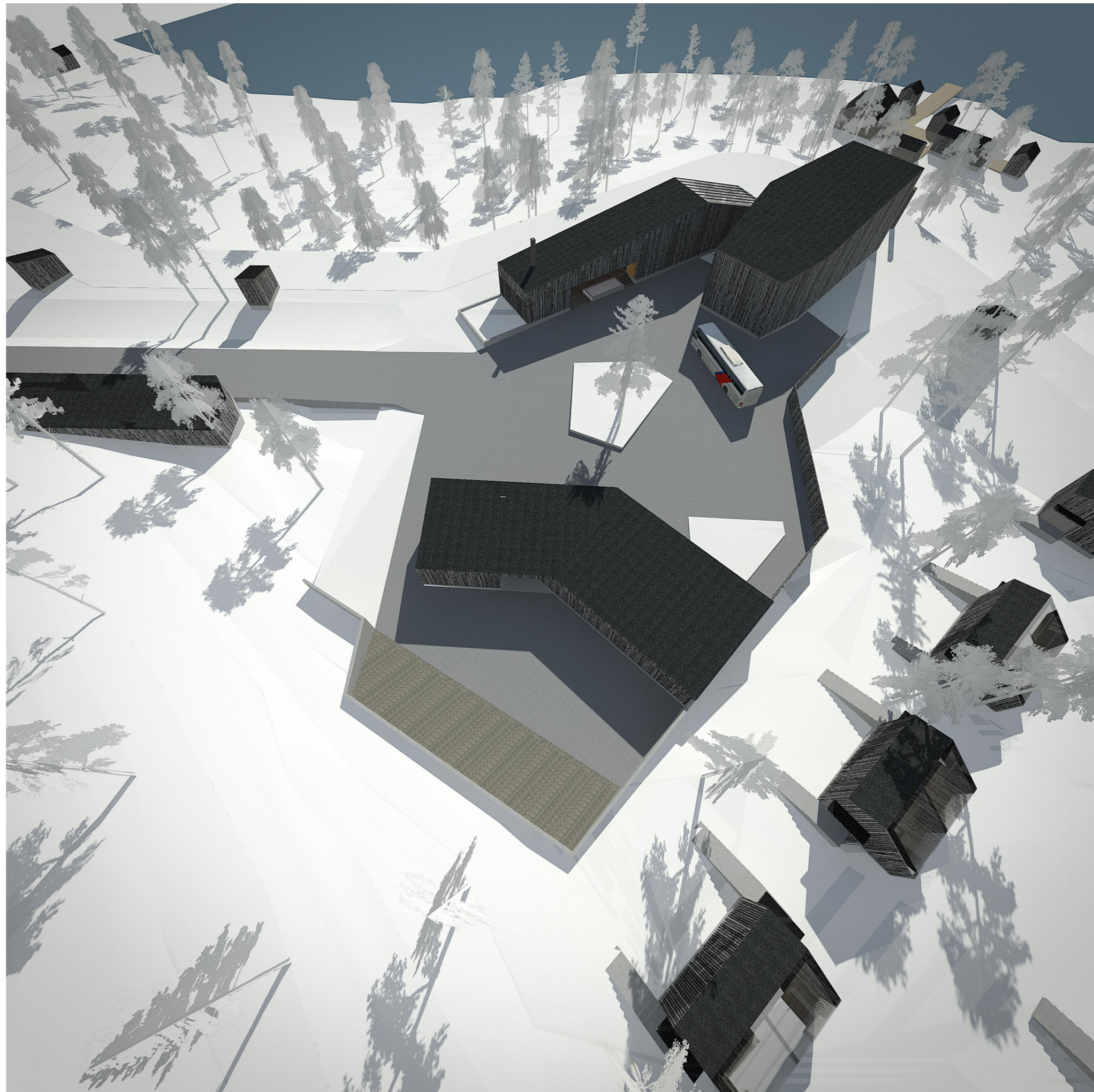
19.036 Arctic Well Altoniemi
L-102.7 Pohjakartta + kellarikerroksen taso
1:1000 arctic well | 18.5.2020



PAVE
ARKKITEHDIT



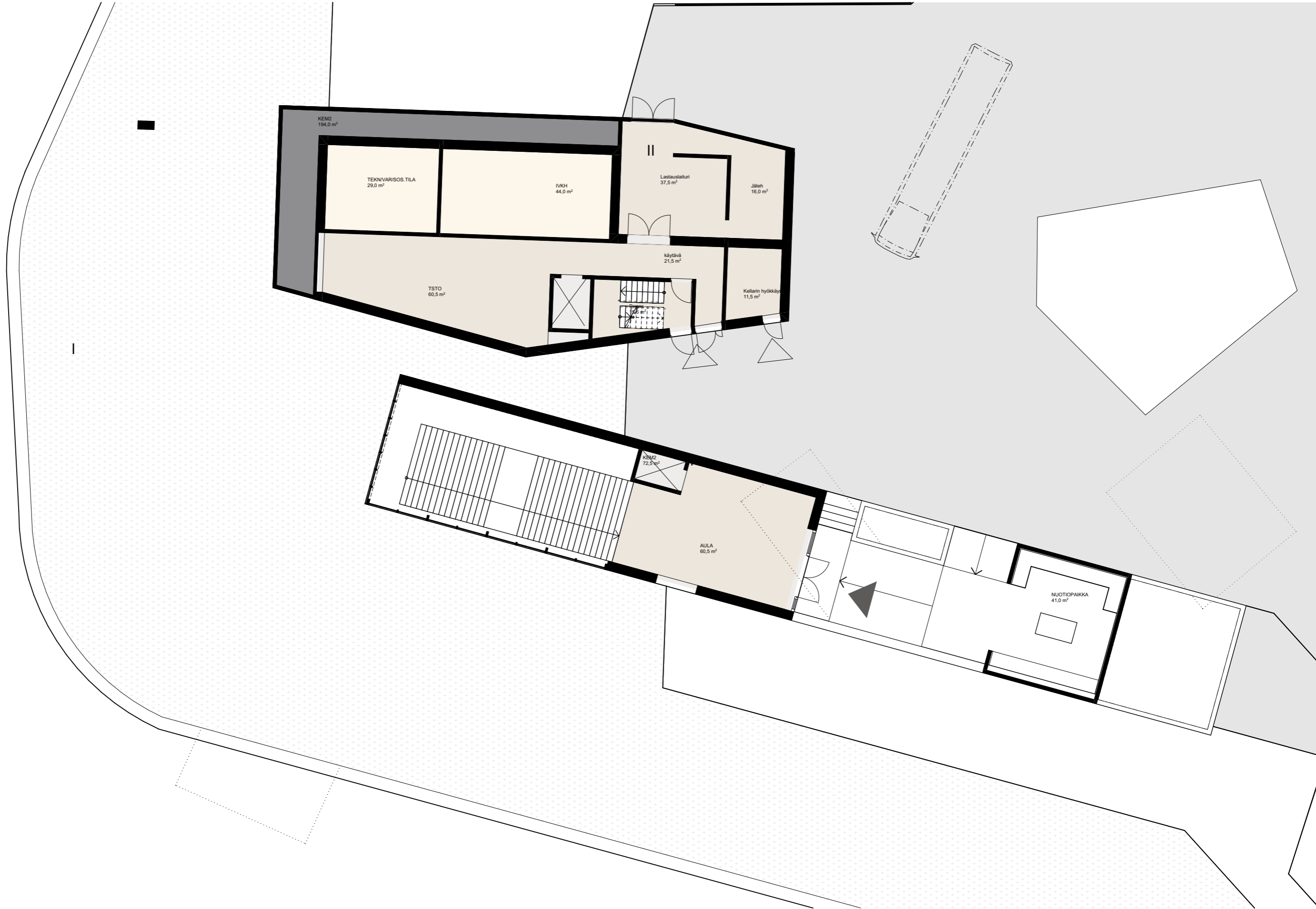
19.036 Arctic Well Alttoniemi
L-102.8 Perspektiivi
1:2,95 arctic well | 18.5.2020

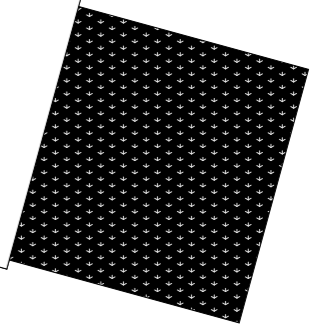
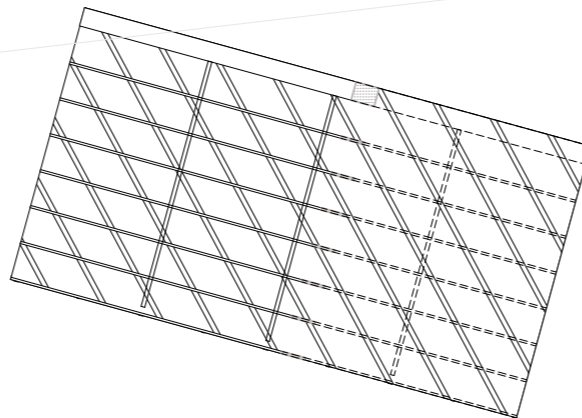
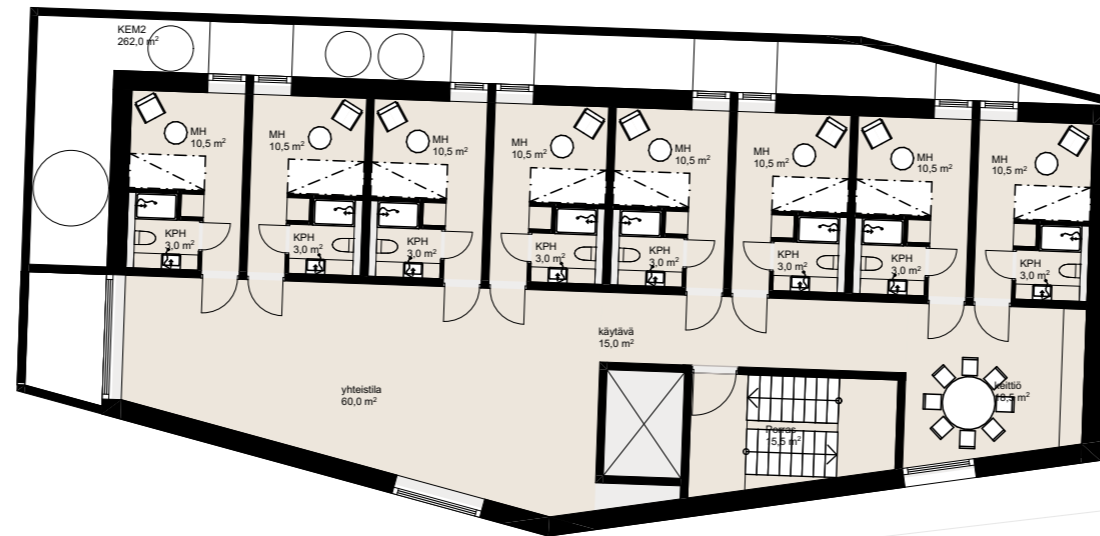


PAVE
ARKKITEHDIT



19.036 Arctic Well Alttoniemi
L-102.9 Perspektiivi
1:2,95 arctic well | 18.5.2020





PAVE
ARKKITEHDIT



19.036 | Arctic Well Alttoniemi
L-102.11 | Pohjapiirros Hotelli 2.krs
1:200 | arctic well | 18.5.2020



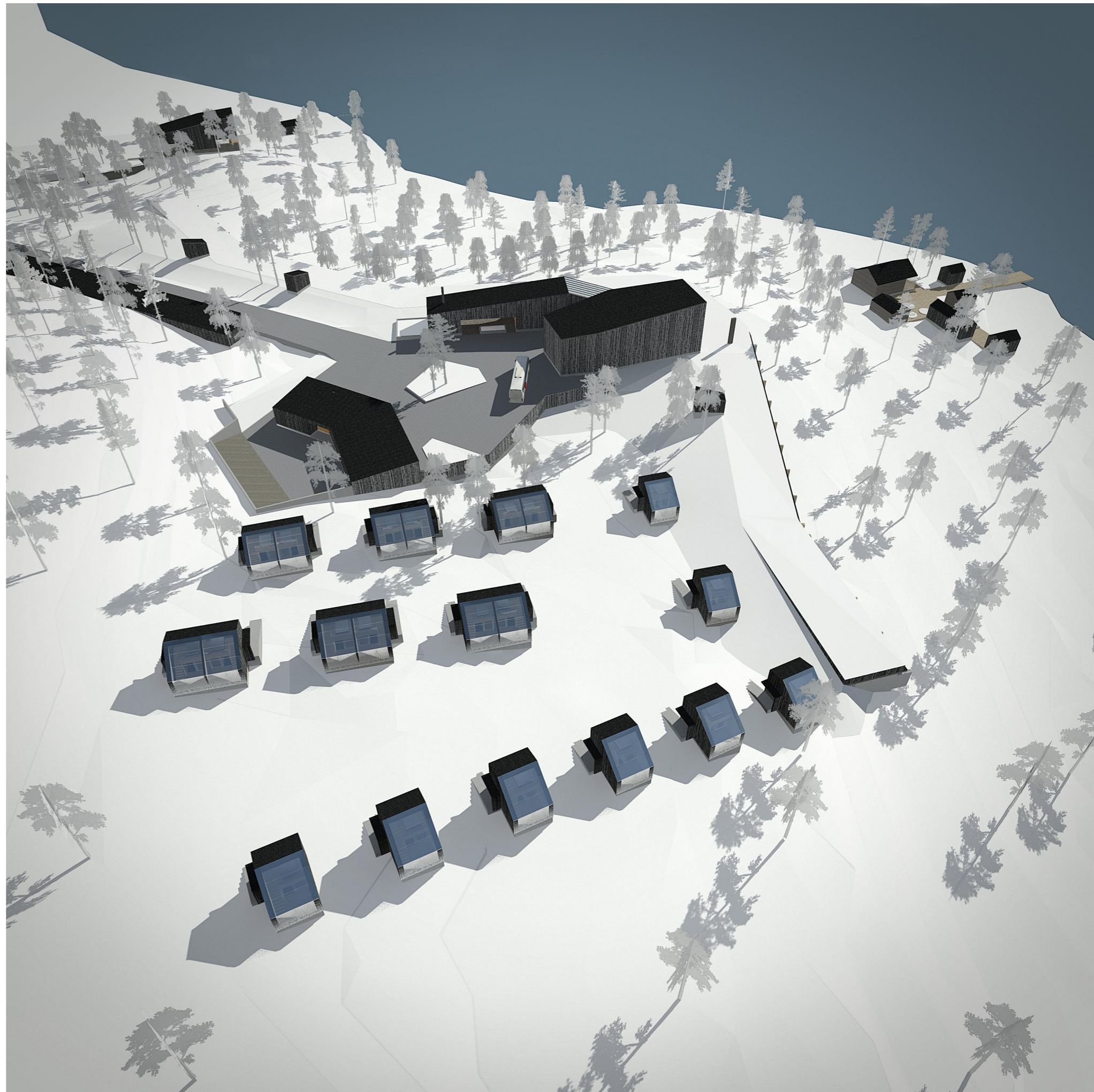


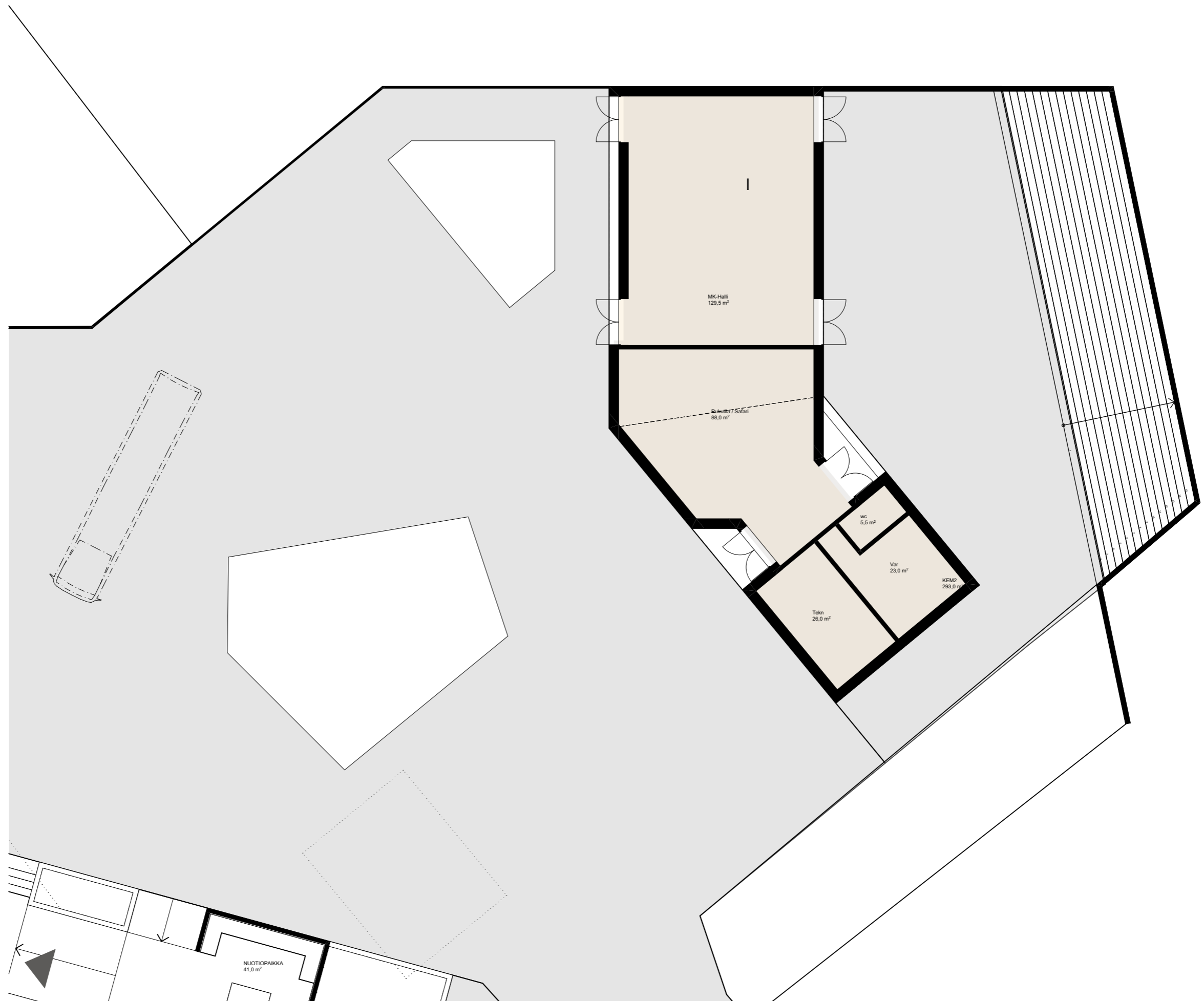
PAVE
ARKKITEHDIT



19.036 Arctic Well Alttoniemi
L-102.14 Perspektiivi
1:2,95 arctic well | 18.5.2020







LUONNONTILAINEN ALUE

PÄÄOSIN LUONNONTILAISEKSI
ENNALLISTETTAVA ALUE

VANHAT KULKUREITIT
MAISEMOIDAAN SIIRTOKUNTALLA

-KULKUVÄYLÄT KESKITETÄÄN JA
NOSTETAAN SILTARAKENTEESI
MAASTON YLÄPUOLELLE
-RANTAAN SAUNAMAAILMA

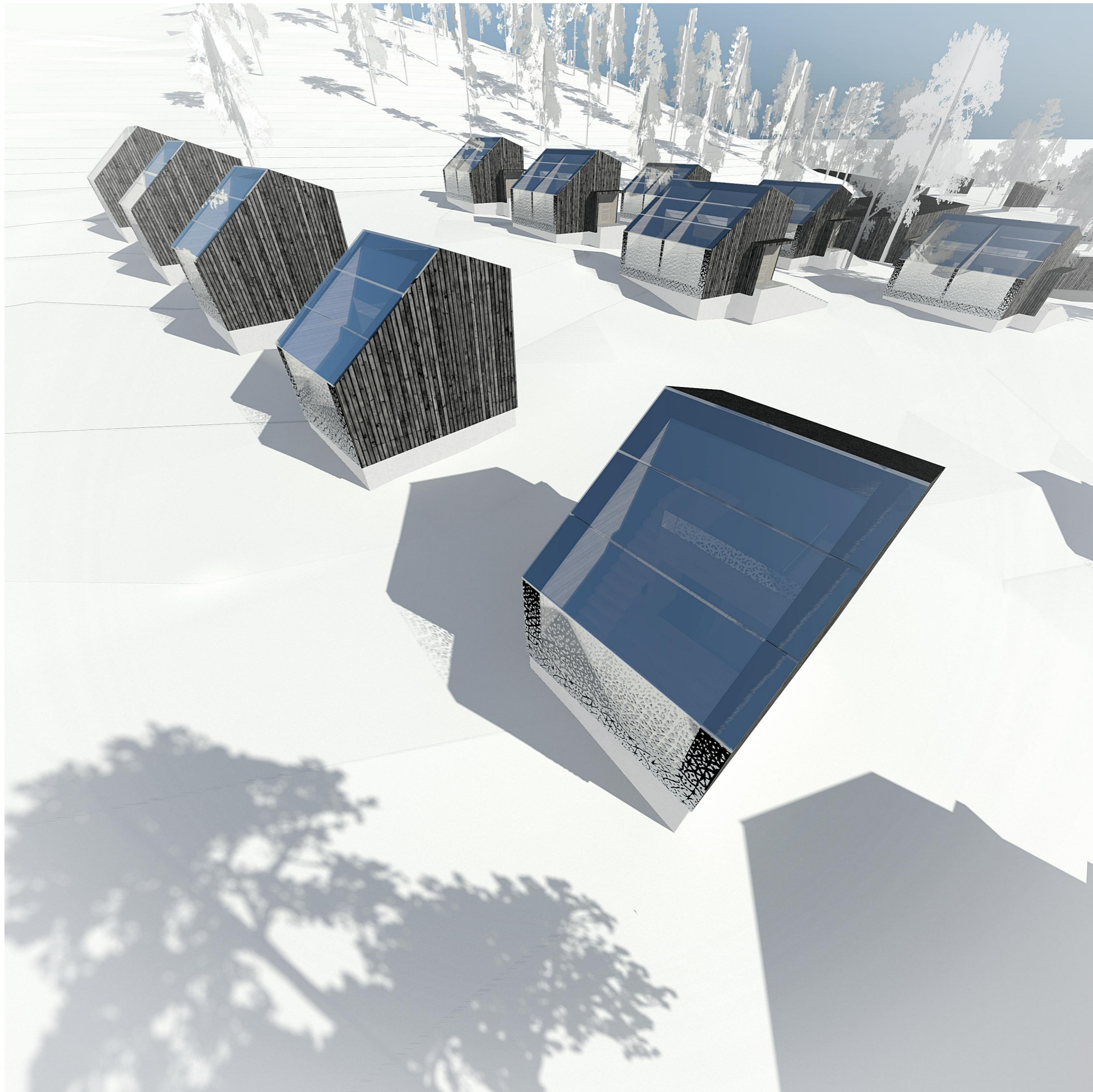
AURORA CABINS
-TARKKAILUHUONEET

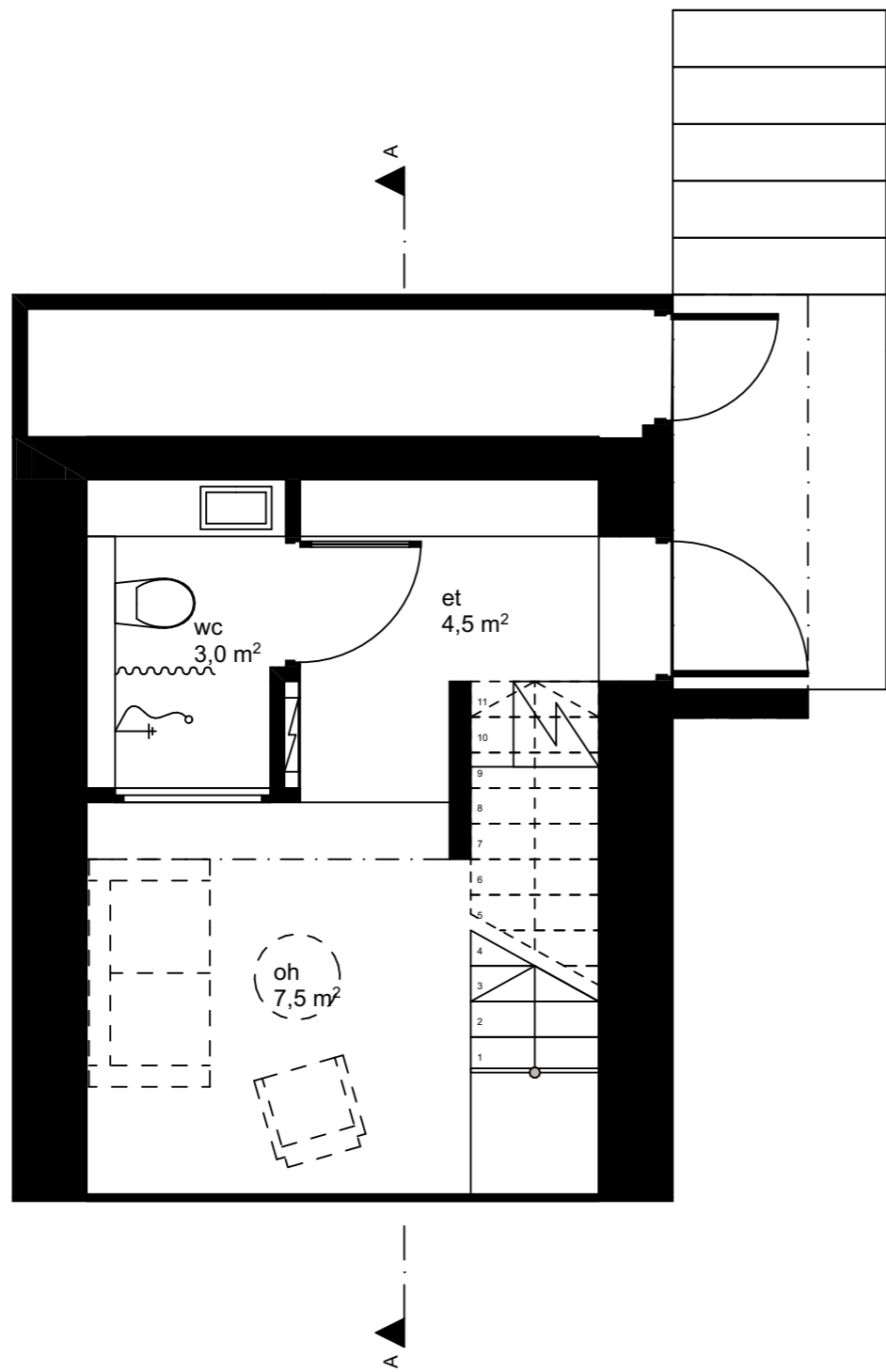
"SIIRTOLOHKAREET"

RAKENNETTAVA ALUE, KORSUT,
VIHERKATTO
LUONNONTILAISEKSI
ENNALLISTETTAVA ALUE
PYSÄKOINTI
MAISEMOIDAAN

LUONNONTILAINEN ALUE

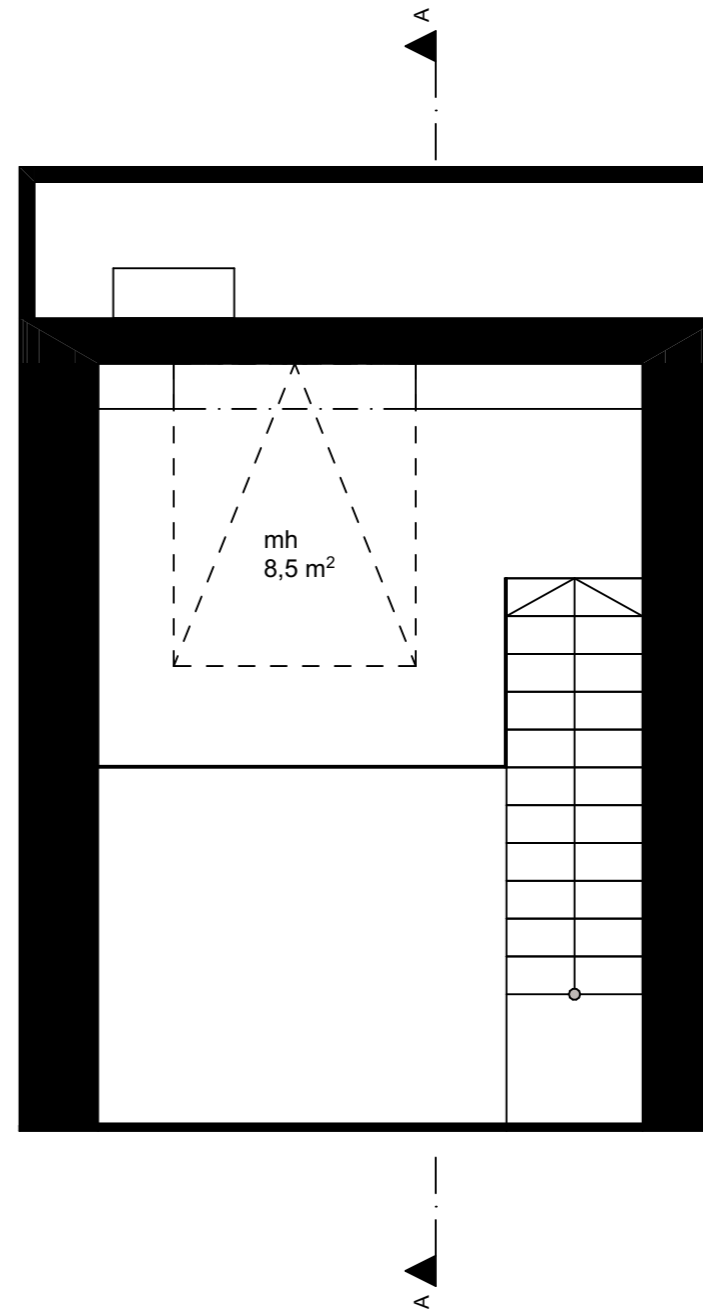
LUONNONTILAINEN ALUE





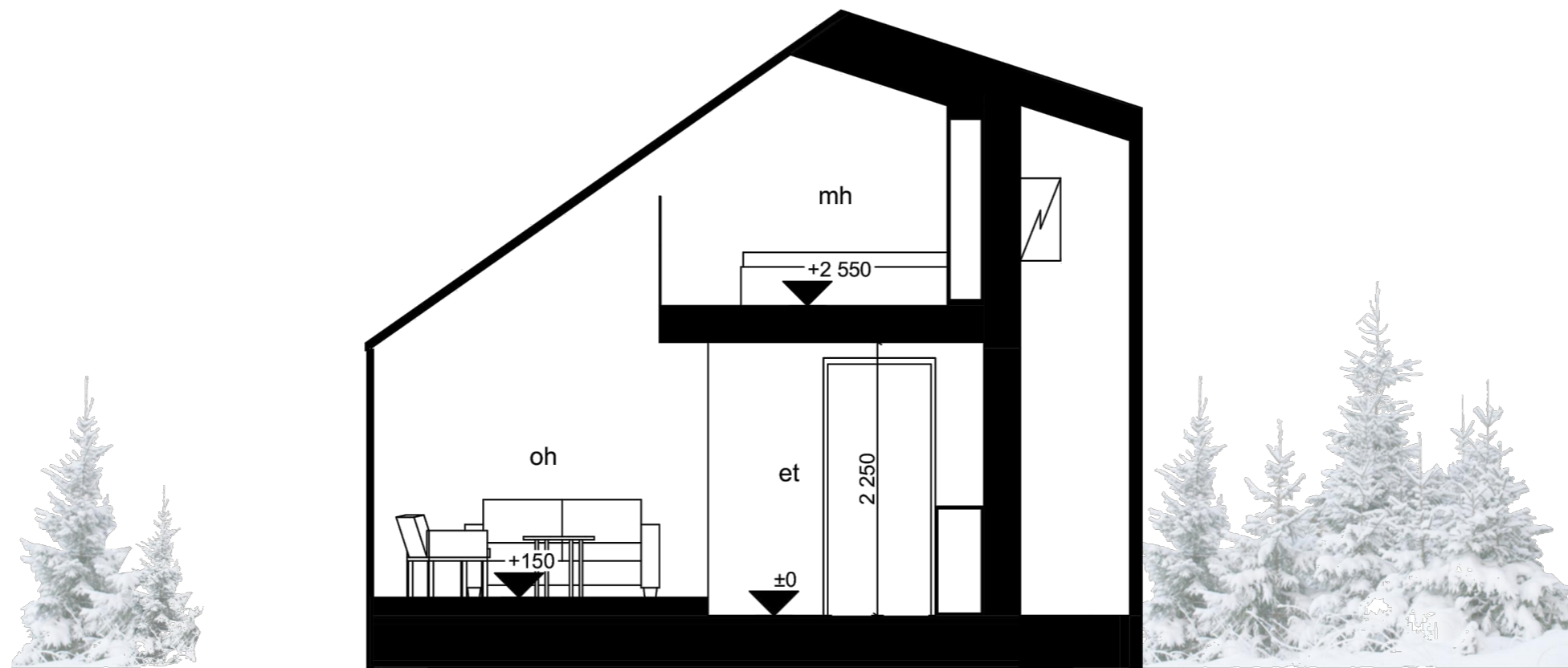
1. kerros

1:50



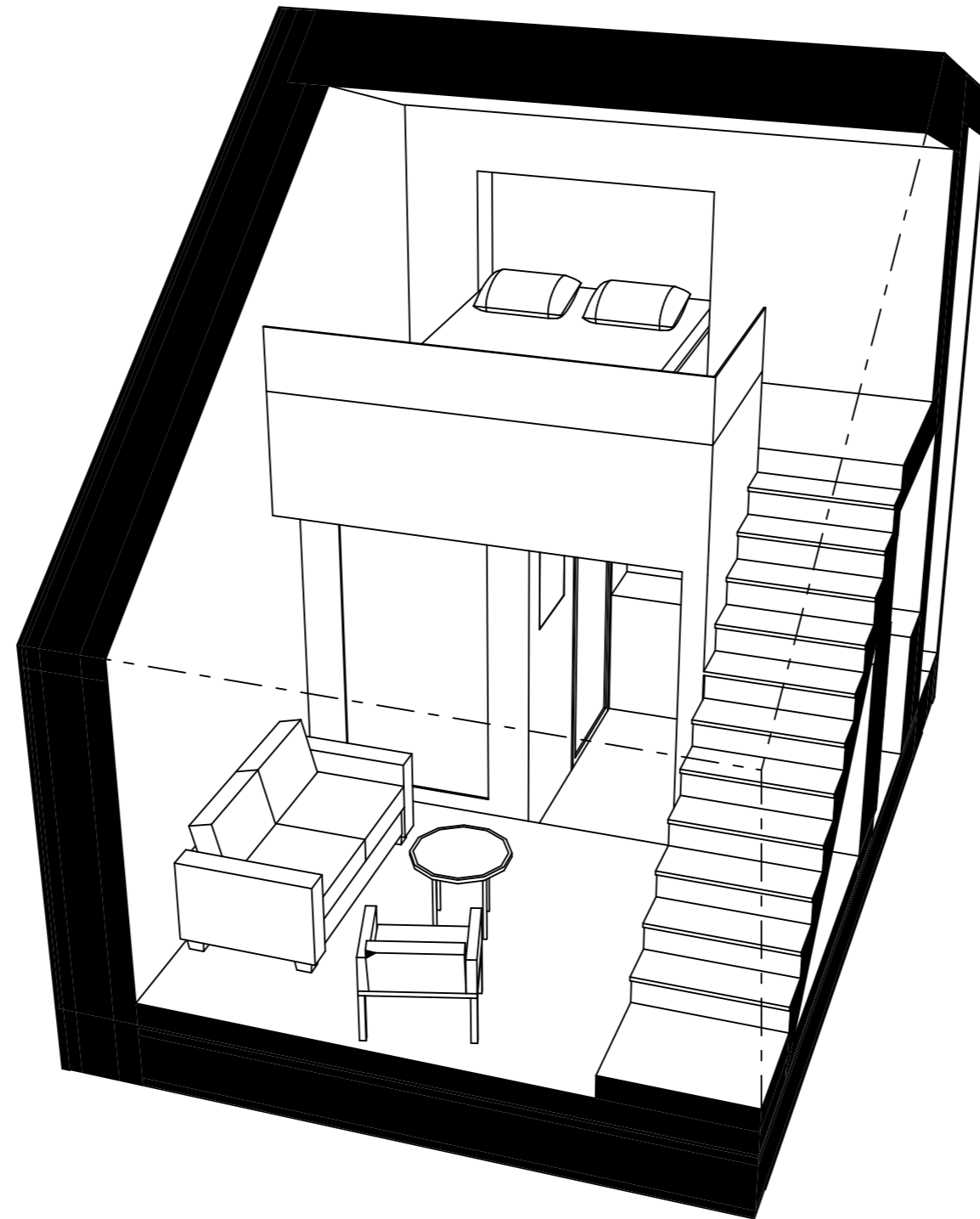
2. kerros

1:50



Leikkaus A-A

1:50

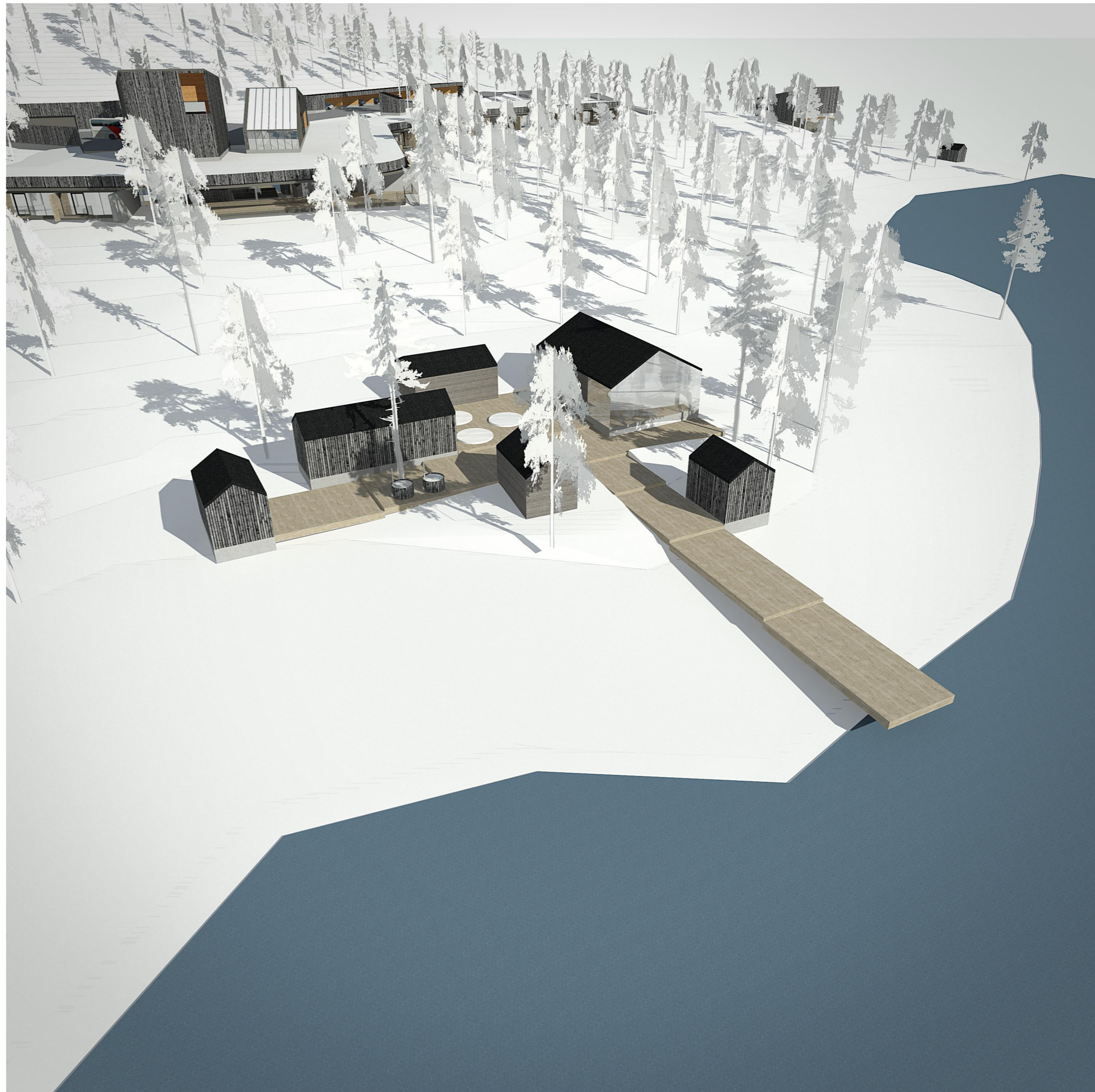




PAVE
ARKKITEHDIT



19.036 | Arctic Well Alttoniemi
L-106 | Havainnekuva
Aurora cabin 18.5.2020



PAVE
ARKKITEHDIT



19.036 Arctic Well Alttoniemi
L-102.20 Perspektiivi
1:2,95 arctic well | 18.5.2020