



INARI
Aanaar Aanar Anár



KAAVOITUSKATSAUS 2017

Tekninen osasto 24.1.2017





Sisällysluettelo

1. JOHDANTO	2
2. ALUEIDENKÄYTÖN SUUNNITTELUJÄRJESTELMÄ	3
3. ASEMAKAAVOITUKSEN PÄÄPIIRTEET	4
4. UUDET LAINVOIMAN SAANEET KAAVAT	5
Kaunispään asemakaavan muutos; Etelärinteentie ja korttelit 343 ja 344.....	5
Kaunispään asemakaavan muutos; Korttelit 153, 154 ja 255	6
Kaunispään asemakaavan muutos; Tarpoma ja siihen liittyvä retkeily- ja ulkoilualue	6
5. VIREILLÄ OLEVAT KAAVOITUKSET	7
5.1 Yleiskaavat	7
Inarijärven osayleiskaava.....	7
Ivalon alueen yleiskaava; osa-alueet 1, 2 ja 3.....	7
5.2 Asemakaavat.....	8
Ivalon asemakaavan muutos; Kortteli 154 ja kadun nimi (Jokikuja)	8
Ivalon asemakaavan muutos; Männiköntien liikennejärjestelyt.....	8
Ivalon asemakaavan muutos ja laajennus; Rajankangas, Mukanperänsaari ja Mukkavuopajaniemi	9
Ivalon asemakaavan muutos ja laajennus; Eteläpää	10
Puhakanmutkan teollisuusalueen laajentaminen	10
Ivalon asemakaavan muutos; Korttelit 3, 4, 403, 404 ja niihin liittyvät puisto- ja katualueet sekä kevyenliikenteenväylät	10
Kaunispään asemakaavan muutos: Kiveliöntien ympäristö	11
Kaunispään asemakaavan muutos: Lutturinne.....	12
Kaunispään asemakaavan muutos: Etelärinne II	13
Kaunispään asemakaavan muutos; Kortteli 345.....	13
Kaunispään asemakaavan laajennus; Varastoalue	13
Inarin kirkonkylän asemakaavan muutos; Korttelit 79 ja 80 sekä niitä ympäröivä alue kiinteistöllä 148-402-97-0	14
Inarin kirkonkylän asemakaavan muutos; Menesjärvenpolku ja kadun nimeäminen	14
5.3 Ranta-asemakaavat	15
Mielgnjargan ranta-asemakaavan muutos	15
Nellimvuono-Vuopajan ranta-asemakaavan muutos	16
Sarmilompolon ranta-asemakaava.....	16
6. MAANKÄYTTÖÖN LIITTYVIÄ PÄÄTÖKSIÄ VUODELTA 2016	17
7. LAPIN LIITTO	18
Maakuntakaavoitus	18
8. YLEIS- JA ASEMAKAAVAT 1.1.2017	19
9. RANTA-ASEMAKAAVAT 1.1.2017	20
10. INARIN KUNNAN VAPAAT ASUINTONTIT 1.1.2017 IVALON ALUE	21
11. INARIN KUNNAN VAPAAT ASUINTONTIT 1.1.2017 INARIN KIRKONKYLÄN ALUE	22
8. TEKNISET PALVELUT	24

1. JOHDANTO

Kunnan tulee vähintään kerran vuodessa laatia katsaus kunnassa ja maakunnan liitossa vireillä olevista ja lähiaikoina vireille tulevista kaava-asioista, jotka eivät ole merkitykseltään vähäisiä (kaavoituskatsaus). Siinä selostetaan lyhyesti kaava-asiat ja niiden käsittelyvaiheet sekä sellaiset päätökset ja muut toimet, joilla on välitöntä vaikutusta kaavoituksen lähtökohtiin, tavoitteisiin, sisältöön ja toteuttamiseen. **Maankäyttö- ja rakennuslaki 7 §**

Kaavoituskatsauksessa esitettyjen kohteiden lisäksi voi käynnistyä myös muita kaavoitushankkeita.

Kuntalaiset ja muut osalliset voivat osallistua ja vaikuttaa kaava-suunnitteluun kaavan vireille tulosta lähtien. Osallistumis- ja vuoro-vaikutusmahdollisuudet järjestetään kunkin kaavoitushankkeen merkittävyyden kannalta sopivalla tavalla. Menettely on kirjattu kaavoituksen alussa laadittuun osallistumis- ja arviointisuunnitelmaan.

Vireillä olevista kaavoituksista löytyy lisätietoja Inarin kunnan kotisivulla osoitteessa <http://www.inari.fi/fi/palvelut/tekniset-palvelut/kaavoitus/vireilla-olevat-kaavat>.

Voimassa olevat kaavat ovat nähtävissä määräyksineen Inarin kunnan kotisivulla <http://inari.karttatiimi.fi/>.

Lisätietoa kaava-asioissa:

Kaavoitusinsinööri Pekka Junttila
pekka.junttila@inari.fi

Kaavasunnittelija Venla Jomppanen
venla.jomppanen@inari.fi

2. ALUEIDENKÄYTÖN SUUNNITTELUJÄRJESTELMÄ

Valtakunnalliset alueidenkäyttötavoitteet (VAT) tulee ottaa huomioon ja niitä tulee edistää maakunnan suunnittelussa, kunnan kaavoituksessa ja valtion viranomaisten toiminnassa.

Maakuntakaava on yleispiirteinen suunnitelma, jossa esitetään alueiden käytön ja yhdyskuntarakenteen suuntaviivat ja periaatteet. Maakuntakaava on ohjeena laadittaessa ja muutettaessa yleiskaavaa ja asemakaavaa sekä ryhdyttäessä muutoin toimenpiteisiin alueiden käytön järjestämiseksi.

Viranomaisten on suunnitellessaan alueiden käyttöä koskevia toimenpiteitä ja päättäessään niiden toteuttamisesta otettava maakuntakaava huomioon, pyrittävä edistämään kaavan toteuttamista ja katsottava, ettei toimenpiteillä vaikeuteta kaavan toteuttamista. Inaria koskeva Pohjois-Lapin maakuntakaava on vahvistettu valtioneuvostossa 27.12.2007.

Yleiskaava tai osayleiskaava on kunnan toimesta laadittu maankäytön suunnitelma, joka voidaan laatia sisällöltään ja oikeusvaikutuksiltaan erilaisena. Oikeusvaikutteisella yleiskaavalla voidaan ohjata joko alueiden suunnittelua tai suoraan rakentamista, esimerkiksi ranta- tai kyläalueilla. Yleiskaava on ohjeena laadittaessa tai muutettaessa asemakaavaa sekä ryhdyttäessä muutoin toimenpiteisiin alueiden käytön järjestämiseksi.

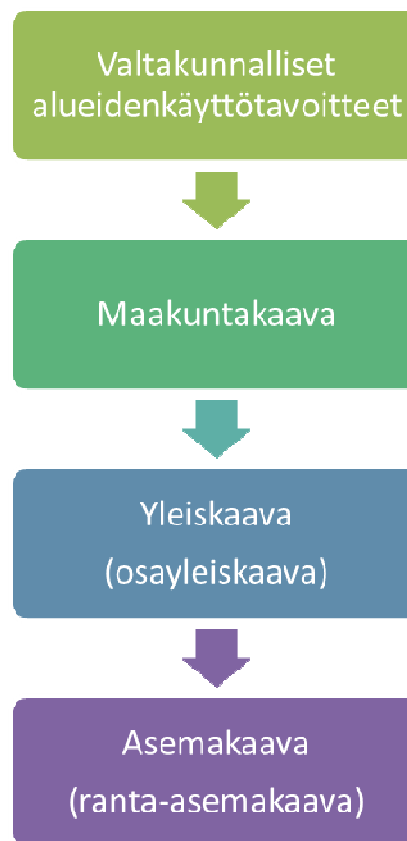
Asemakaava on kunnan toimesta laadittu suunnitelma sellaisille alueille, joiden rakentamisen ja muun maankäytön yksityiskohtainen järjestäminen on

tarpeellista. Inarin kunnassa asemakaava-alueita on Ivalossa, Inarissa ja Saariselällä.

Ranta-asemakaava on maanomistajan toimesta laadittu asemakaava pääasiassa loma-asutuksen järjestämiseksi ranta-alueelle.

Rakennusjärjestys ohjaa rakentamista koko kunnan alueella. Se sisältää määräyksiä lupamenettelystä ja ohjaa rakentamistapaa hyvän asuin- ja elinympäristön turvaamiseksi. Inarin kunnan rakennusjärjestys on tullut voimaan 5.8.2014. Rakennusjärjestys löytyy Inarin kunnan kotisivuilta:

<http://www.inari.fi/fi/palvelut/tekniset-palvelut/rakennustarkastus/rakennusjarjestys>.



Kaavoituksen tasot

3. ASEMAKAAVOITUKSEN PÄÄPIIRTEET

1. PÄÄTÖS KAAVAN LAATIMISESTA
2. SUUNNITTELIJAN VALINTA
3. KAAVOITUKSEN POHJAKARTAN TARKISTAMINEN JA HYVÄKSYMINEN
4. KAAVOITUKSEN VIREILLETULOSTA ILMOITTAMINEN (MRL 63 §)
5. VIRANOMAISNEUVOTTELU (MRL 66 § MRA 26 §)
6. OSALLISTUMIS- JA ARVIOINTISUUNNITELMAN NÄHTÄVILLE ASETTAMINEN
7. LUONNOSTEN JA SUUNNITTELUAINEISTON NÄHTÄVILLÄPITO / TILAISUUS MIELIPITEEN
ILMAISEMISEEN OSALLISTUMIS- JA ARVIOINTISUUNNITELMAN MUKAISESTI
(MRL 62 §, MRA 30 §)
8. PÄÄTÖS KAAVOITUKSEN JATKOSTA

EHDOTUSVAIHE

9. KAAVAEHDOTUKSEN ASETTAMINEN NÄHTÄVILLE (MRL 65 §, MRA 27 §)
10. LAUSUNTOPYYNNÖT KAAVAEHDOTUKSESTA OSALLISTUMIS- JA
ARVIOINTISUUNNITELMASSA MAINITUILTA VIRANOMAISILTA JA YHTEISÖILTÄ
11. VASTINE MUISTUTUKSIIN JA LAUSUNTOIHIN
12. II-VIRANOMAISNEUVOTTELU TARVITTAESSA (MRL 66 §, MRA 26 §)
13. KAAVAEHDOTUS ASETETAAN UUDESTAAN NÄHTÄVILLE, JOS SITÄ ON
OLENNAISESTI
MUUTETTU (MRA 32 §)

14. TEKNINEN LAUTAKUNTA
15. KUNNANHALLITUS
16. VALTUUSTO; KAAVAN HYVÄKSYMINEN (MRL 52 §)
17. TIEDOTTAMINEN KAAVAN HYVÄKSYMISESTÄ
18. MUUTOKSEN HAKU ROVANIEMEN HALLINTO-OIKEUTEEN
19. TIEDOTTAMINEN VOIMAAN TULLEESTA KAAVASTA (MRL 200 §, MRA 93 §)
20. AJANTASAKAAVAN PÄIVITTÄMINEN (MRA 29 §)

4. UUDET LAINVOIMAN SAANEET KAAVAT

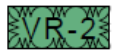
1. Kaunispään asemakaavan muutos; Etelärinteentie ja korttelit 343 ja 344

- Valtuusto hyväksyi kaavan 17.12.2015 § 55.
- Lainvoimainen 24.2.2016.

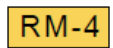
ASEMAKAAVAMERKINNÄT



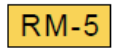
Retkeily- ja ulkoilualue.



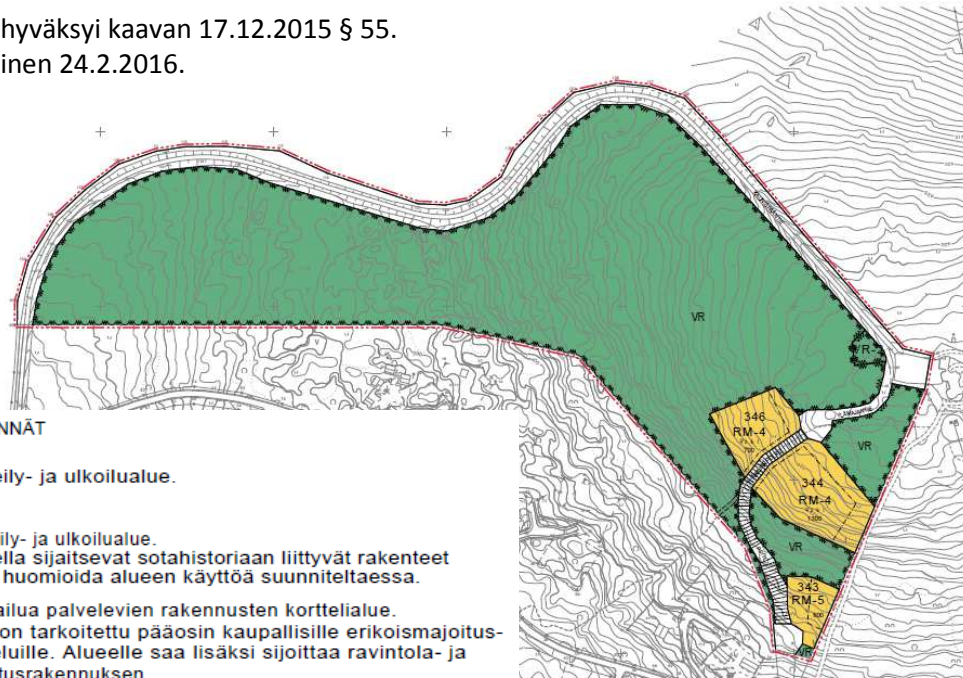
Retkeily- ja ulkoilualue.
Alueella sijaitsevat sotahistoriaan liittyvät rakenteet tulee huomioida alueen käyttöä suunniteltaessa.



Matkailua palvelevien rakennusten korttelialue.
Alue on tarkoitettu pääosin kaupallisille erikoismajoitus- palveluille. Alueelle saa lisäksi sijoittaa ravintola- ja majoitusrakennuksen.



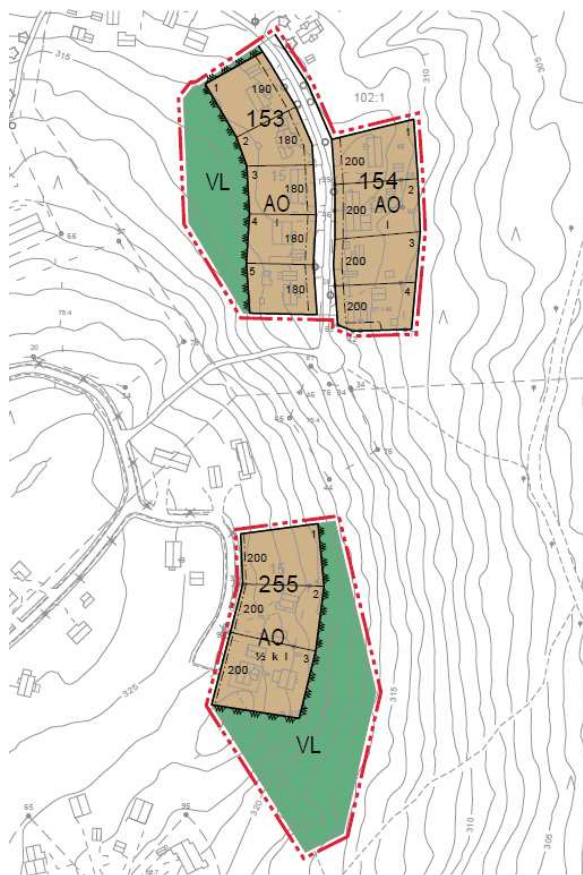
Matkailua palvelevien rakennusten korttelialue.
Alue on tarkoitettu kahvila/ravintolarakennukselle.



2.

Kaunispään asemakaavan muutos; Korttelit 153, 154 ja 255

- Kaavaehdotus oli yleisesti nähtävillä 23.3. – 22.4.2016.
- Tekninen lautakunta 7.6.2016.
- Kunnanhallitus 4.7.2016.
- Valtuusto hyväksyi kaavan 12.9.2016 § 33.
- Lainvoimainen 27.10.2016.

**3.**

Kaunispään asemakaavan muutos; Tarpoma ja siihen liittyvä retkeily- ja ulkoilualue

- Valmisteluaineisto oli yleisesti nähtävillä 29.6. - 10.8.2016.
- Tekninen lautakunta 27.9.2016.
- Kunnanhallitus 17.10.2016.
- Valtuusto hyväksyi kaavan 10.11.2016 § 44.
- Lainvoimainen 3.1.2017.



5. VIREILLÄ OLEVAT KAAVOITUKSET

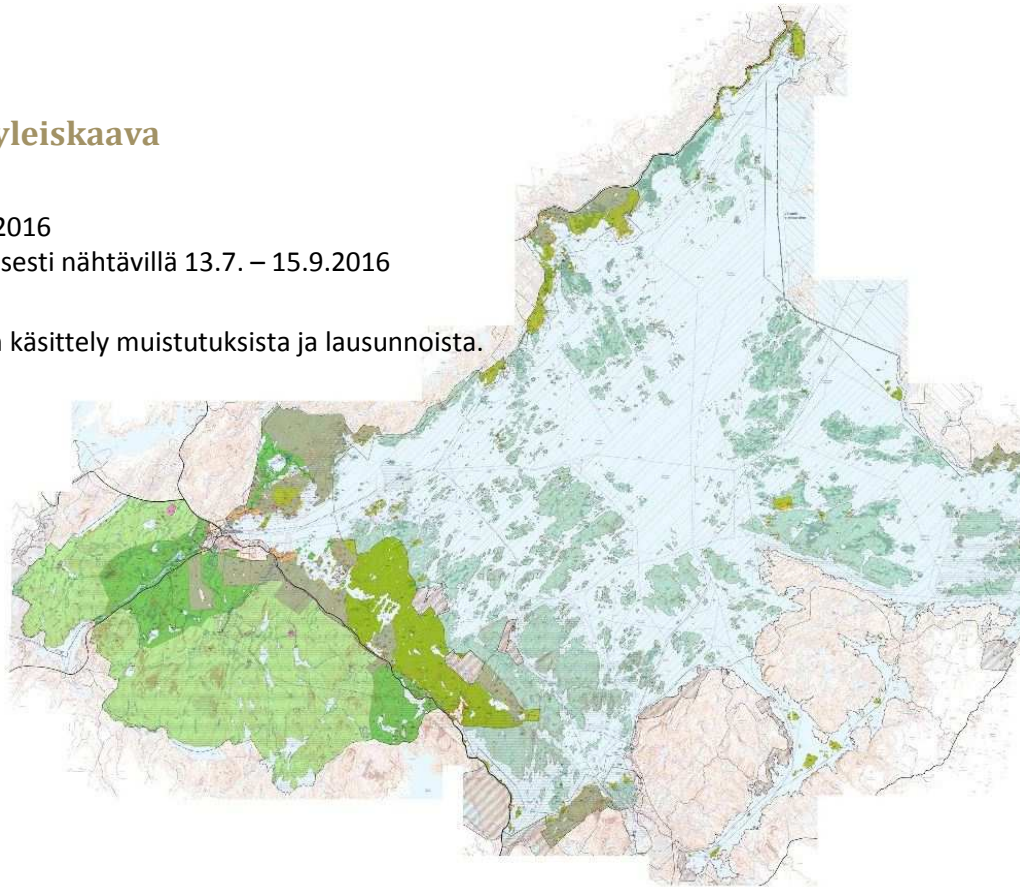
5.1 Yleiskaavat

1. Inarijärven osayleiskaava

Ehdotusvaihe

- Kunnanhallitus 16.5.2016
- Kaavaehdotus oli yleisesti nähtävillä 13.7. – 15.9.2016

Jatkossa: Vastineiden käsittely muistutuksista ja lausunnoista.

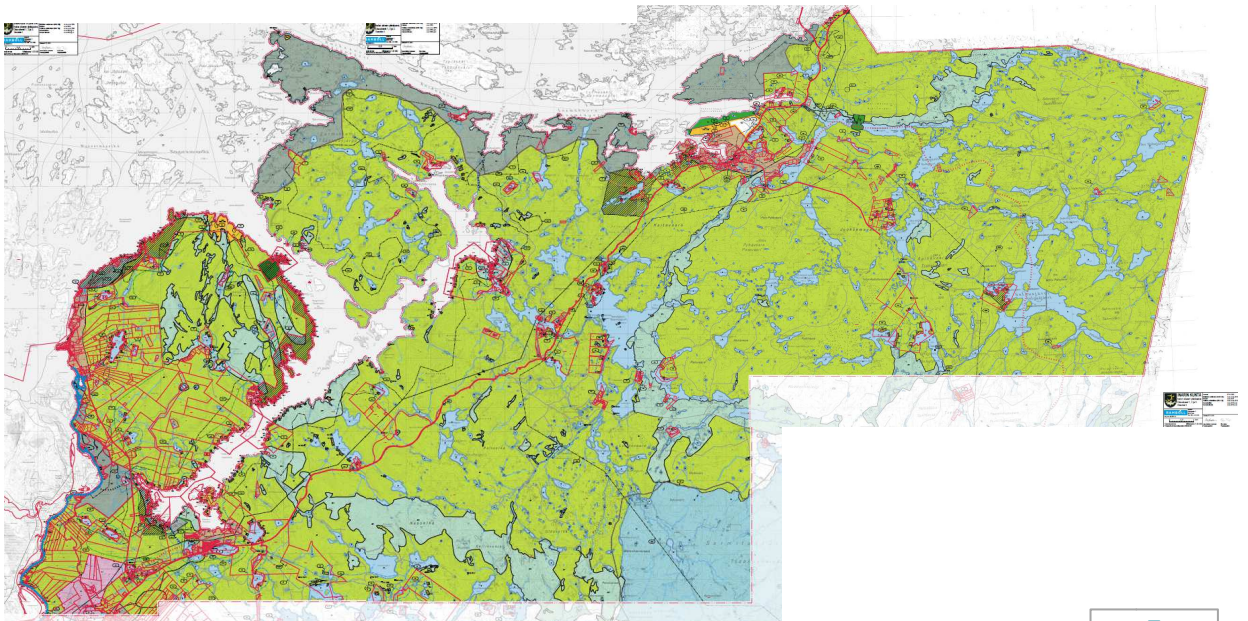


2. Ivalon alueen yleiskaava; osa-alueet 1, 2 ja 3

Valmisteluvaihe

- Kunnanhallitus 21.9.2015.

Jatkossa: Kaavaehdotuksen nähtäville asettaminen.



5.2 Asemakaavat

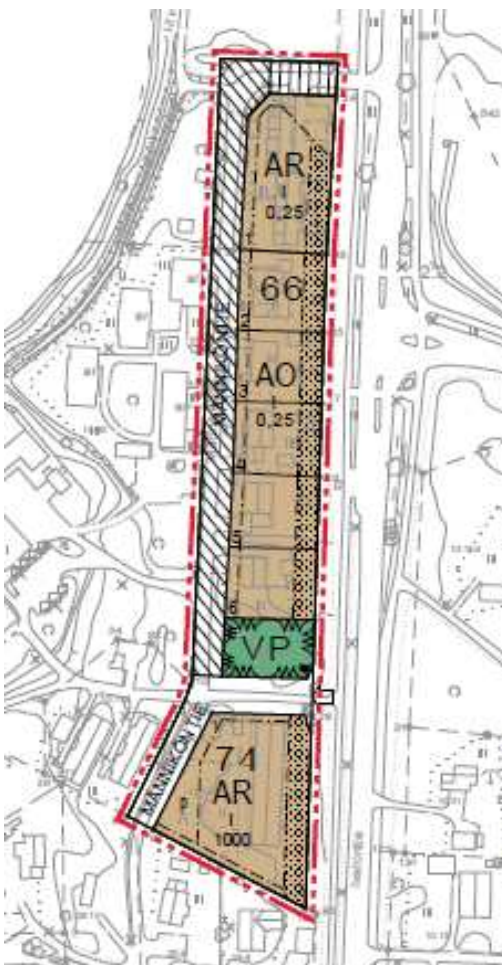
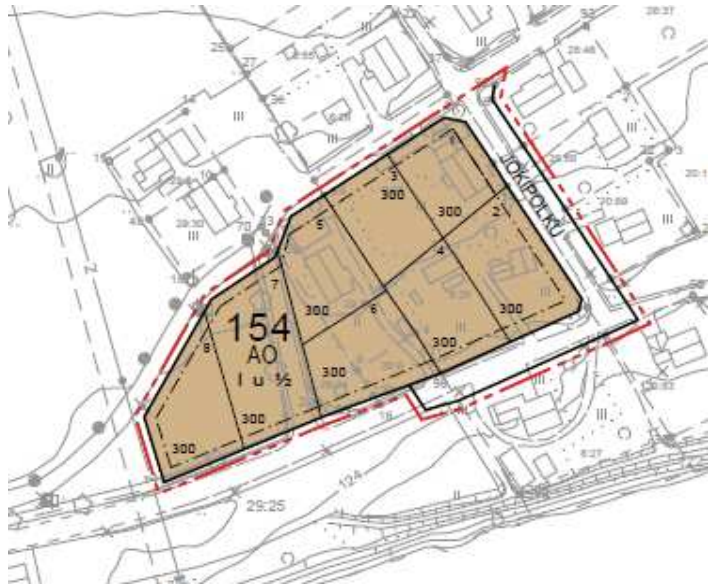
1.

Ivalon asemakaavan muutos; Kortteli 154 ja kadun nimi (Jokikuja)

Ehdotusvaihe

- Tekninen lautakunta 12.4.2016.
- Vireilletulo 22.6.2016.
- Osallistumis- ja arviointisuunnitelma asetettiin yleisesti nähtäville 22.6.2016.
- Tekninen lautakunta 27.9.2016.
- Kaavaluonnos oli yleisesti nähtävillä 12.10. – 11.11.2016.
- Kaavaehdotus oli yleisesti nähtävillä 23.11. – 23.12.2016.

Jatkossa: Kaavaehdotus hyväksymiskäsittelyyn.



2.

Ivalon asemakaavan muutos; Männiköntien liikennejärjestelyt

Ehdotusvaihe

- Tekninen lautakunta 12.4.2016.
- Kaavoitus kuulutettiin vireille 19.10.2016.
- Osallistumis- ja arviointisuunnitelma asetettiin yleisesti nähtäville 19.10.2016.
- Kaavaluonnos yleisesti nähtävillä 31.8 - 30.9.2016.
- Kaavaehdotus yleisesti nähtävillä 26.10. – 25.11.2016.

Jatkossa: Kaavaehdotus hyväksymiskäsittelyyn.

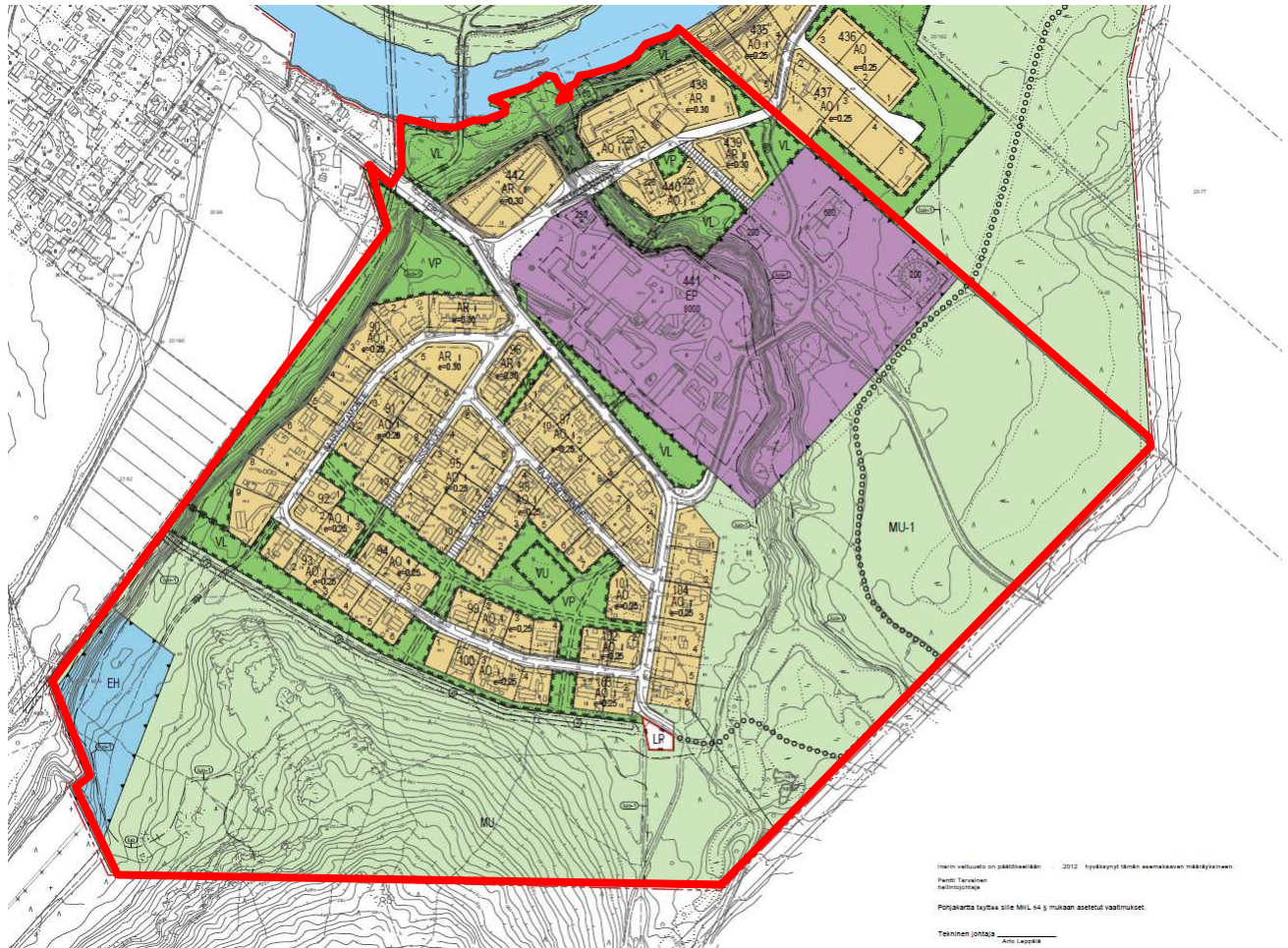
3.

Ivalon asemakaavan muutos ja laajennus; Rajankangas, Mukanperänsaari ja Mukkavuopajaniemi

Valmisteluvaihe

- Luonnos oli yleisesti nähtävillä 31.8. – 29.9.2016.
- Tekninen lautakunta 25.10.2016:
→ Suunnittelualueita rajataan pienemmäksi. Rajaus alla.

Jatkossa: Kaavaehdotuksen nähtäville asettaminen.





4.

Ivalon asemakaavan muutos ja laajennus; Eteläpää

Valmisteluvaihe

- Tekninen lautakunta 25.10.2016:
- Suunnittelussa edetään vaihtoehdon nro 2 pohjalta.

Jatkossa: Kaavaehdotuksen laatiminen.

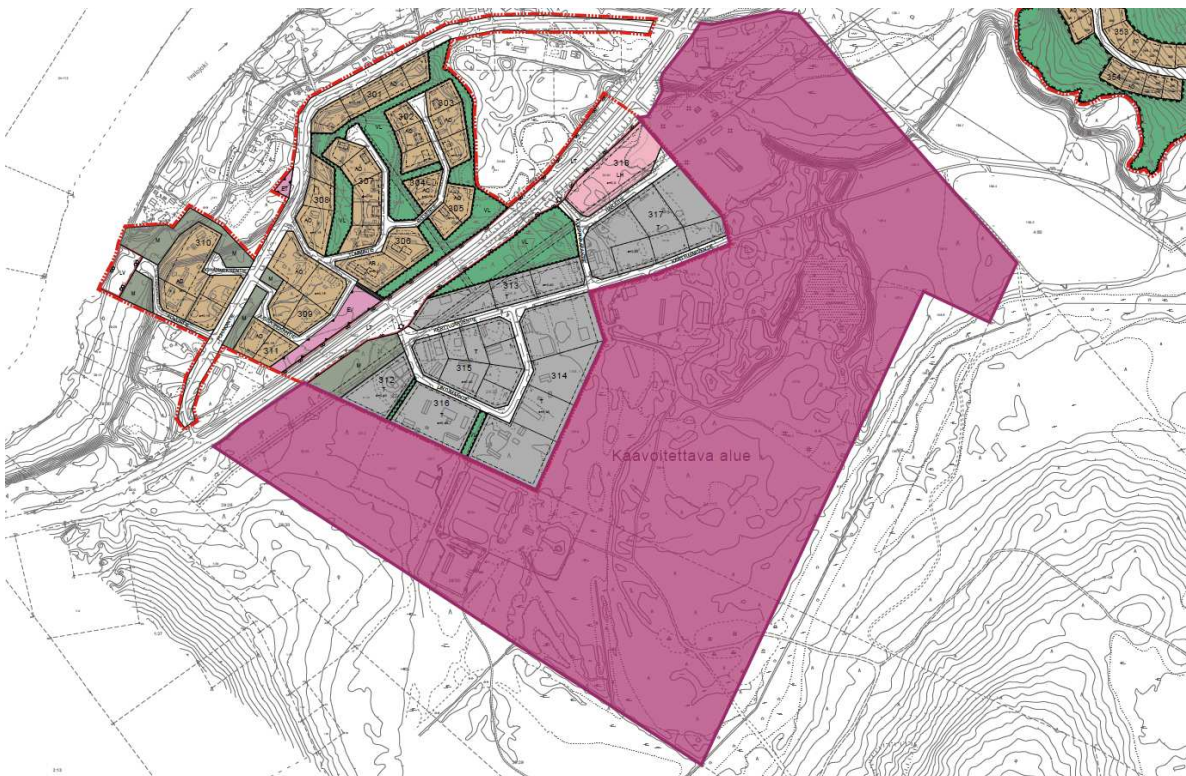
5.

Puhakanmutkan teollisuusalueen laajentaminen

Valmisteluvaihe

- Alueen pohjakartta valmistui toukokuussa 2015.

Jatkossa: Valmisteluaineiston nähtäville asettaminen.



6.

Ivalon asemakaavan muutos; Korttelit 3, 4, 403, 404 ja niihin liittyvät puisto- ja katualueet sekä kevyenliikenteenväylät

Valmisteluvaihe

- Kaavoitus kuulutettiin vireille 20.7.2016.
- Osallistumis- ja arviointisuunnitelma asetettiin yleisesti nähtäville 20.7.2016.
- Valmisteluaineisto oli yleisesti nähtävillä 16.11. -16.12.2016. Nähtävillä oli kaksi vaihtoehtoa.

Jatkossa: Kaavaehdotuksen laatiminen.

1-VAIHTOEHTO



2-VAIHTOEHTO



7.

Kaunispään asemakaavan muutos: Kiveliöntien ympäristö

Ehdotusvaihe

- Kaavaluonnos oli yleisesti nähtävillä 9.12.2015 – 11.1.2016.
- Kunnanhallitus 15.2.2016.
- Kaavaehdotus oli yleisesti nähtävillä 9.11. – 9.12.2016.

Jatkossa: Vastineiden käsittely muistutuksista ja lausunnoista.



8.

Kaunispään asemakaavan muutos: Luttorinne

Valmisteluvaihe

- Kunnanhallitus 7.3.2016.
- Valmisteluaineisto oli yleisesti nähtävillä 13.4. – 13.5.2016.
- Kunnanhallitus 8.12.2016.

Jatkossa: Lisäselvitysten teko.



RM-6 Matkailupalvelujen korttelialue.

Kaavamääräys:

Kortteliin ei saa rakentaa majoitusrakennuksia eikä eläinten säilytykseen tarkoitettuja tiloja.



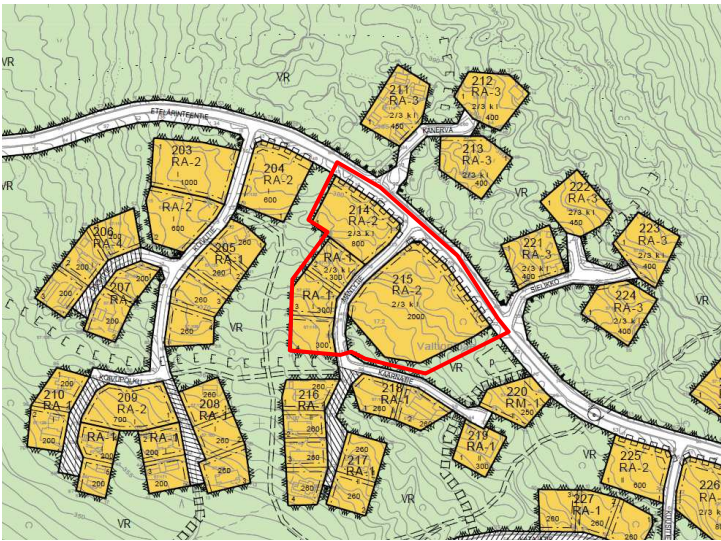
9.

Kaunispään asemakaavan muutos: Etelärinne II

Valmisteluvaihe

- Maanomistajan esitys 5.9.2016 rajata suunnittelualue koskemaan kortteleita 202, 214 ja 215.
- Tekninen lautakunta 13.12.2016:
- Maanomistajan esittämä rajausta irrotetaan erilliseksi asemakaavan muutokseksi. Rajausta alla.

Jatkossa: Osallistumis- ja arviointisuunnitelman päivitys.



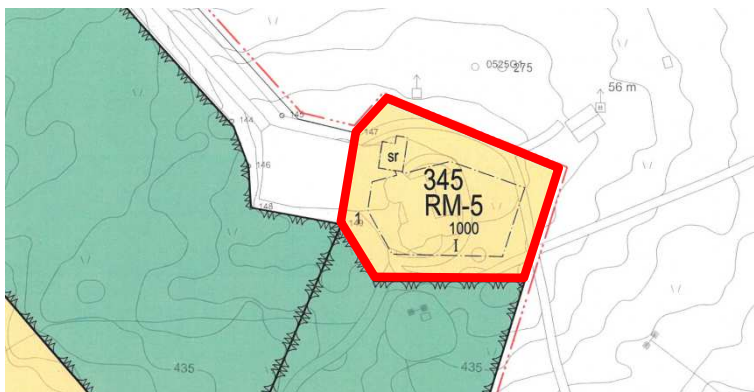
10.

Kaunispään asemakaavan muutos; Kortteli 345

Valmisteluvaihe

- Kunnanhallitus 18.4.2016
- Luontoselvitys 2016

Jatkossa: Suunnittelualueen rajauksen tarkentaminen.

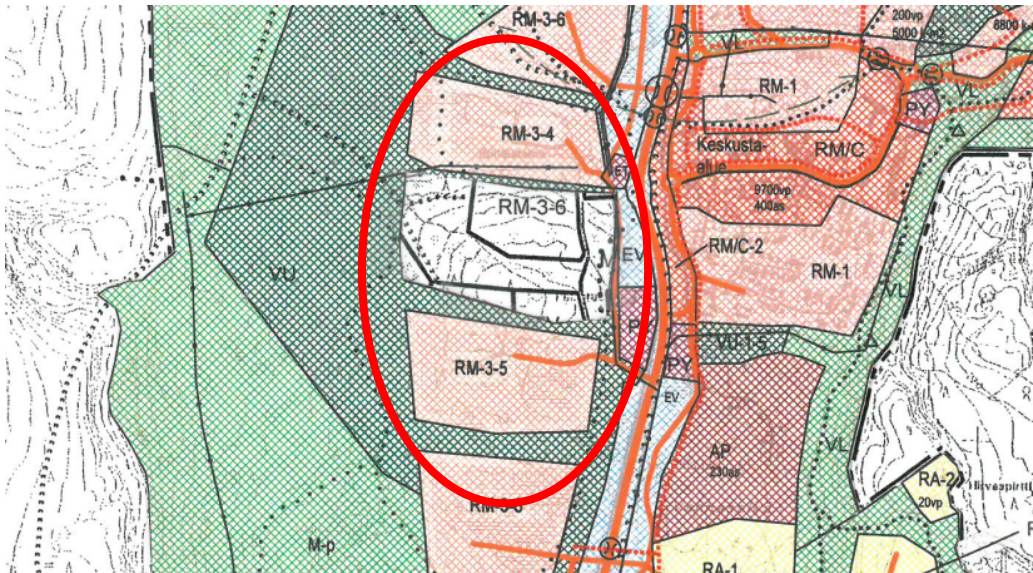


11.

Kaunispään asemakaavan laajennus; Varastoalue**Valmisteluvaihe**

- Kunnanhallitus 21.3.2016
- Luontoselvitys 2016.
- Kaavoitus kuulutettiin vireille 13.7.2016.
- Osallistumis- ja arviointiselostus asetettiin yleisesti nähtäville 13.7.2016.

Jatkossa: Valmisteluvaiheen kuuleminen.

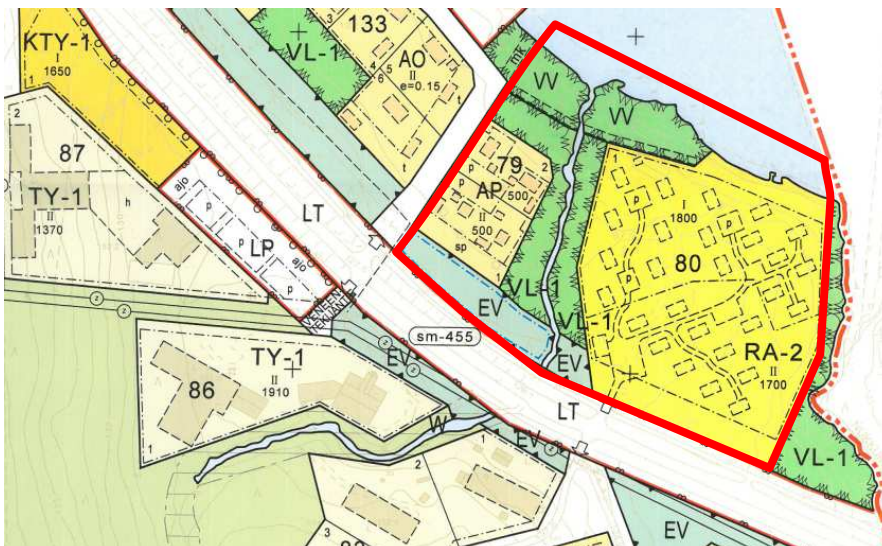


12.

Inarin kirkonkylän asemakaavan muutos; Korttelit 79 ja 80 sekä niitä**ympäröivä alue kiinteistöllä 148-402-97-0****Valmisteluvaihe**

- Kaavoitus kuulutettiin vireille 27.1.2016.
- Osallistumis- ja arviointisuunnitelma asetettu yleisesti nähtäville 27.1.2016.
- Tekninen lautakunta 25.10.2016.

Jatkossa: Kaavuluonnoksen laatiminen.



13.

Inarin kirkonkylän asemakaavan muutos; Menesjärvenpolku ja kadun nimeäminen

Valmisteluvaihe

- Tekninen lautakunta 25.10.2016
- Asemakaavoitus kuulutettiin vireille 7.12.2016.
- Osallistumis- ja arviointisuunnitelma asetettiin yleisesti nähtäville 7.12.2016.

Jatkossa: Valmisteluvaiheen kuuleminen.



5.3 Ranta-asemakaavat

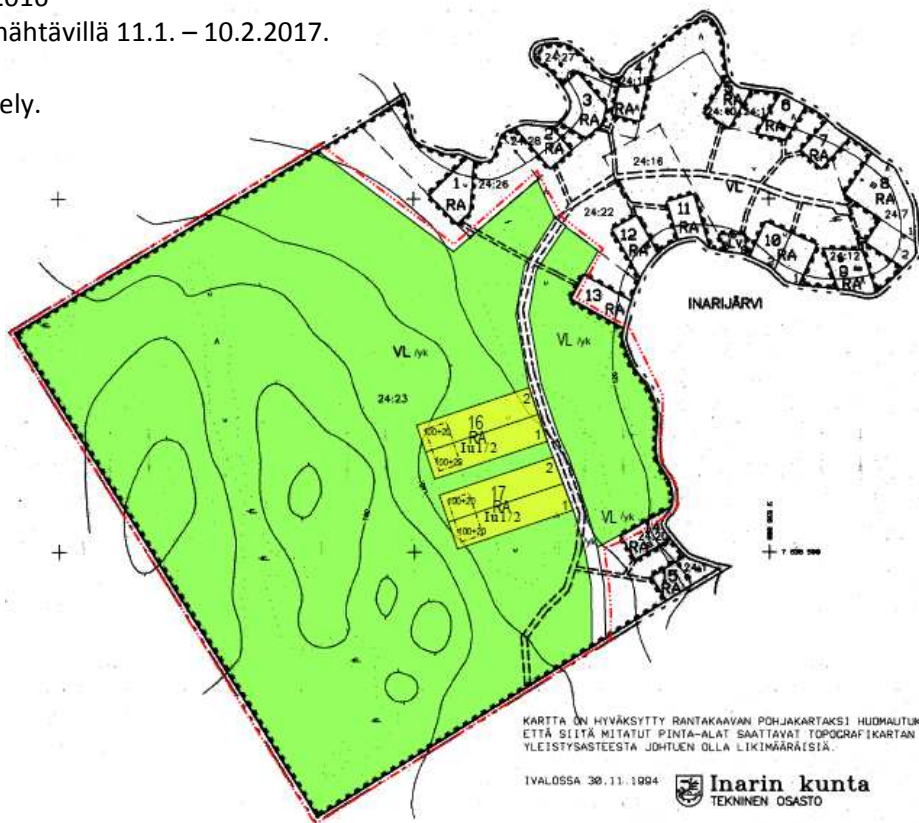
1.

Mielgnjargan ranta-asemakaavan muutos

Ehdotusvaihe

- Kaavaluonnos oli yleisesti nähtävillä 3.2. – 3.3.2016.
- Tekninen lautakunta 15.3.2016
- Kaavaehdotus on yleisesti nähtävillä 11.1. – 10.2.2017.

Jatkossa: Hyväksymiskäsittely.



2.

Nellimvuono-Vuopajan ranta- asemakaavan muutos

Valmisteluvaihe

- Kaavaluonnos oli yleisesti nähtävillä 15.6. – 15.7.2011.

Jatkossa: Kaavaehdotuksen laatiminen.



3.

Sarmilompolon ranta- asemakaava

Valmisteluvaihe

- Kaavoitus kuulutettiin vireille 27.11.2013.
- Osallistumis- ja arviointisuunnitelma asetettiin yleisesti nähtäville 27.11.2013.
- Viranomaisneuvottelu pidettiin 13.12.2013.

Jatkossa: Valmisteluaineiston nähtäville asettaminen.



6. MAANKÄYTTÖÖN LIITTYVIÄ PÄÄTÖKSIÄ VUODELTA 2016

Päätökset on luettavissa Inarin kunnan kotisivuilta www.inari.fi.

Kunnanhallitus:

15.2.2016 § 39	Lausunto valtakunnallisesti arvokkaiden maisema-alueiden päivitysinventoinnista
15.5.2016 § 41	Esitys Lapin ELY-keskukselle Inarin kirkonkylän liikenneympäristön parantamisesta
15.2.2016 § 43	Saariselän rinnealueen asemakaavan tonttijaon muutos/tonttirasite korttelissa 340/ hulevesien johtamissuunnitelma
7.3.2016 § 69	Selvitys rakennusvelvoitteen käyttöönotosta/ rakennusvelvoitteen tarkentaminen
7.3.2016 § 72	Nanguniemen sataman toiminnan jatkaminen
6.6.2016 § 160	Lausuntopyyntö ehdotuksista tulvariskien hallintasuunnitelmiksi vuosille 2016 – 2021 ja niihin liittyvistä ympäristöselostuksista/ lvalojoen vesistöalueen tulvariskien hallintasuunnitelma
3.10.2016 § 268	VT 4:n alikulku Saariselän keskustassa
8.11.2016 § 317	Lausunto Urho Kekkosen kansallispuiston järjestyssäännöstä

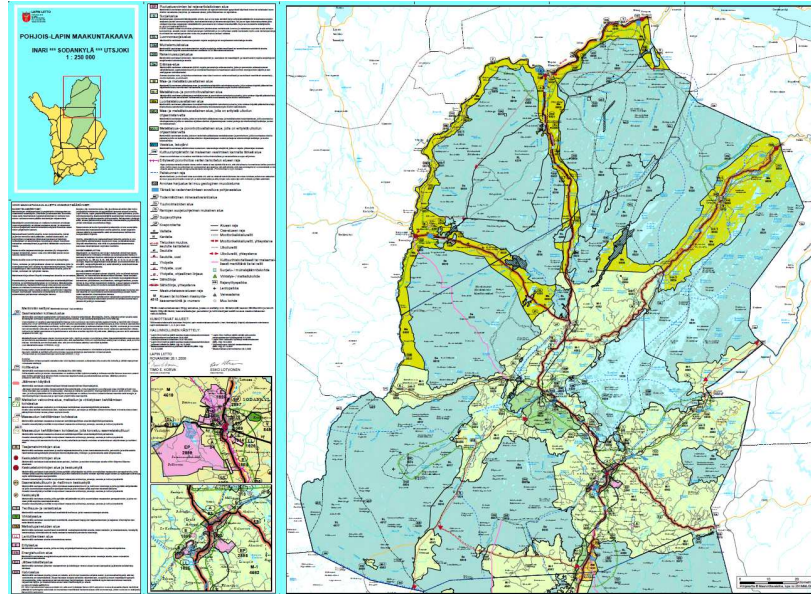
Tekninen lautakunta:

15.3.2016 § 8	Inarin Miesniementien nimen muuttaminen Aaltovaarantieksi
15.3.2016 § 9	Tien nimeäminen: Huvikumuntie
15.3.2016 § 10	Tien nimeäminen: Varpuniementie / Varpurannantie
24.5.2016 § 30	Sairaalantien kevyenliikenteen väylän suunnitelmaehdotuksen hyväksyminen
24.5.2016 § 31	Valkamantie kaavakadun suunnitelmaehdotuksen hyväksyminen
24.5.2016 § 32	Etelärinteentien, Ylämajanpolun ja Ylämajantien kaavakatujen suunnitelmaehdotuksen hyväksyminen
24.5.2016 § 34	Tien nimeäminen: Märkävaarantie ja Laulumaantie
7.6.2016 § 43	Saarikoskentien ja Tammukkatien kaavakatujen suunnitelmaehdotuksen hyväksyminen
7.6.2016 § 47	Linja-autokatosten sijoittaminen
28.6.2016 § 52	Raitopolun-Vahtamantien kevyenliikenteenväylän suunnitelmaehdotuksen hyväksyminen
28.6.2016 § 53	Inarin koirapuiston ja siihen liittyvän kevyenliikenteenväylän suunnitelmaehdotuksen hyväksyminen
28.6.2016 § 54	Yksityisien teiden nimeäminen: Romovaarantie ja Romojärventie
27.9.2016 § 64	Satamapalvelujen kehittäminen
25.10.2016 § 75	Ivalon tulvasuojelun täydennykset
25.10.2016 § 79	Inarin keskustan liikenneympäristön parantaminen ja tori-alueen suunnittelu
13.12.2016 § 82	Valtuustoaloite Nellimin kylän asemakaavoittamiseksi
13.12.2016 § 84	Inarin keskustan ranta-alueiden yleissuunnitelma
13.12.2016 § 85	Pystykorvantien kaavakadun suunnitelmaehdotuksen hyväksyminen
13.12.2016 § 87	Tien nimeäminen: Pahtalahdentie
13.12.2016 § 88	Tien nimeäminen: Aurorakuja

7. LAPIN LIITTO

Maakuntakaavoitus

Maakuntakaava on yleispiirteinen suunnitelma alueiden käytöstä maakunnassa tai sen osa-alueella. Maakuntakaavassa esitetään alueiden käytön ja yhdyskuntarakenteen periaatteet ja osoitetaan maakunnan kehittämisen kannalta tarpeellisia alueita. Lapissa maakuntakaavan laatimisesta vastaa **Lapin liitto**.



POHJOIS-LAPIN MAAKUNTAKAAVA koskee Inarin, Utsjoen ja Sodankylän kuntia.

Maakuntakaava on vahvistettu valtioneuvostossa 27.12.2007. Pohjois-Lapin maakuntakaava löytyy Lapin liiton sivuilta osoitteesta

http://www.lappi.fi/lapinliitto/maakuntakaavoitus/pohjoislapin_maakuntakaava.

AJANKOHTAISTA:

Pohjois-Lapin maakuntakaavan aloituskokous pidettiin 14.12.2016.

SUHANGON KAIVOSHANKKEEN VAIHEMAAKUNTAKAAVA

Ympäristöministeriö vahvisti kaavan 13.1.2016. Kaavassa käsitellään pääosin Suhangon kaivoshankkeeseen liittyvää kaavoitusta Ranuan, Tervolan ja Rovaniemen kuntien alueella sekä hankkeeseen liittyviä tie- ja voimajohtolinjauksia.

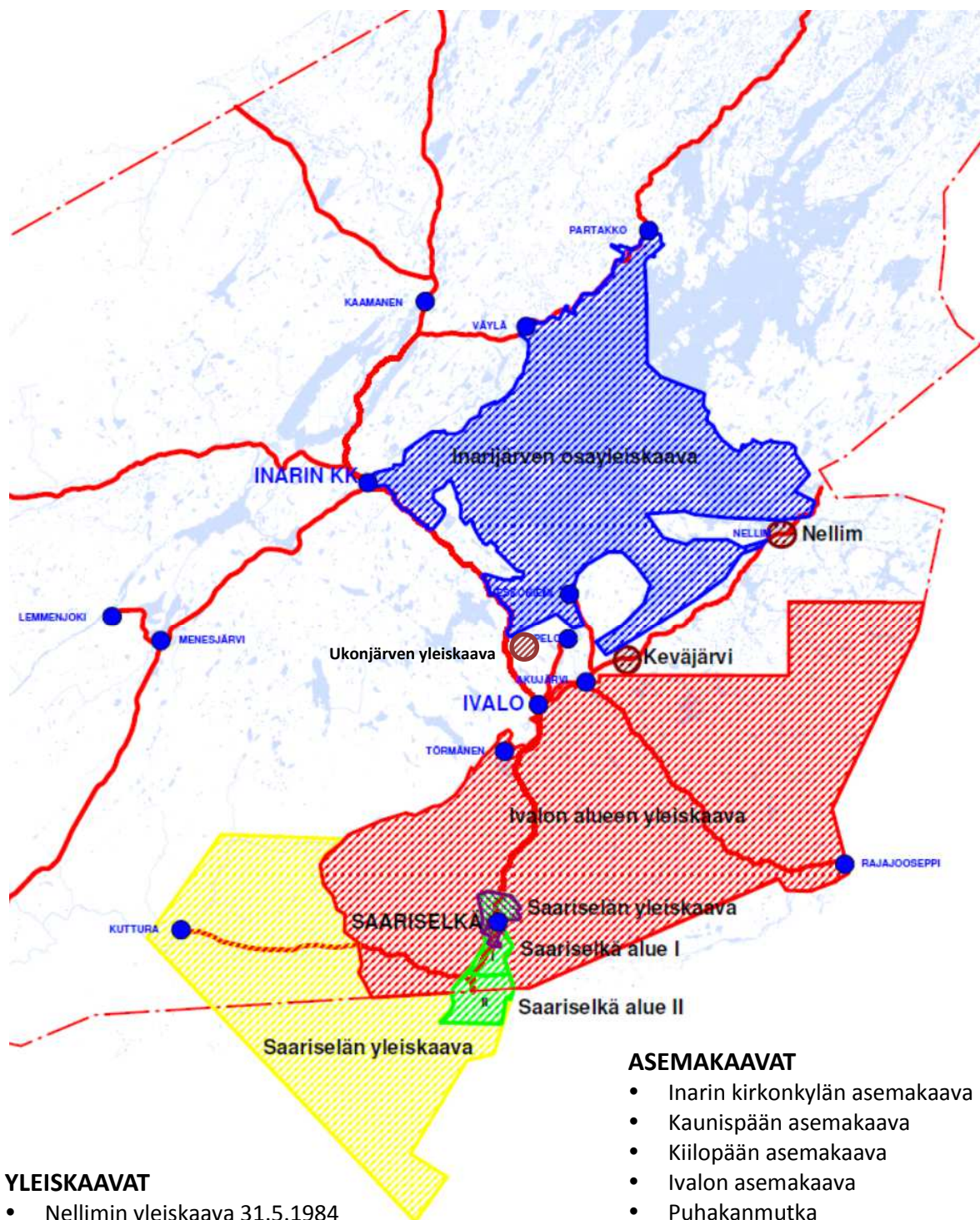
**ROVANIEMEN JA ITÄ-LAPIN
MAAKUNTAKAAVOITUS** koskee Kemijärven ja Rovaniemen kaupunkeja sekä

Pelkosenniemen, Posion, Ranuan, Sallan ja Savukosken kuntia. Kaavaehdotus oli yleisesti nähtävillä 15.8. – 14.9.2016. Lapin liiton hallitus hyväksyi muistutuksiin laaditut vastineet, maakuntakaavaehdotuksen sekä esityksen korvaaviksi alueiksi kokouksessaan 28.11.2016.

KEMI – TORNIO ALUEEN YDINVOIMAMAAKUNTAKAAVA

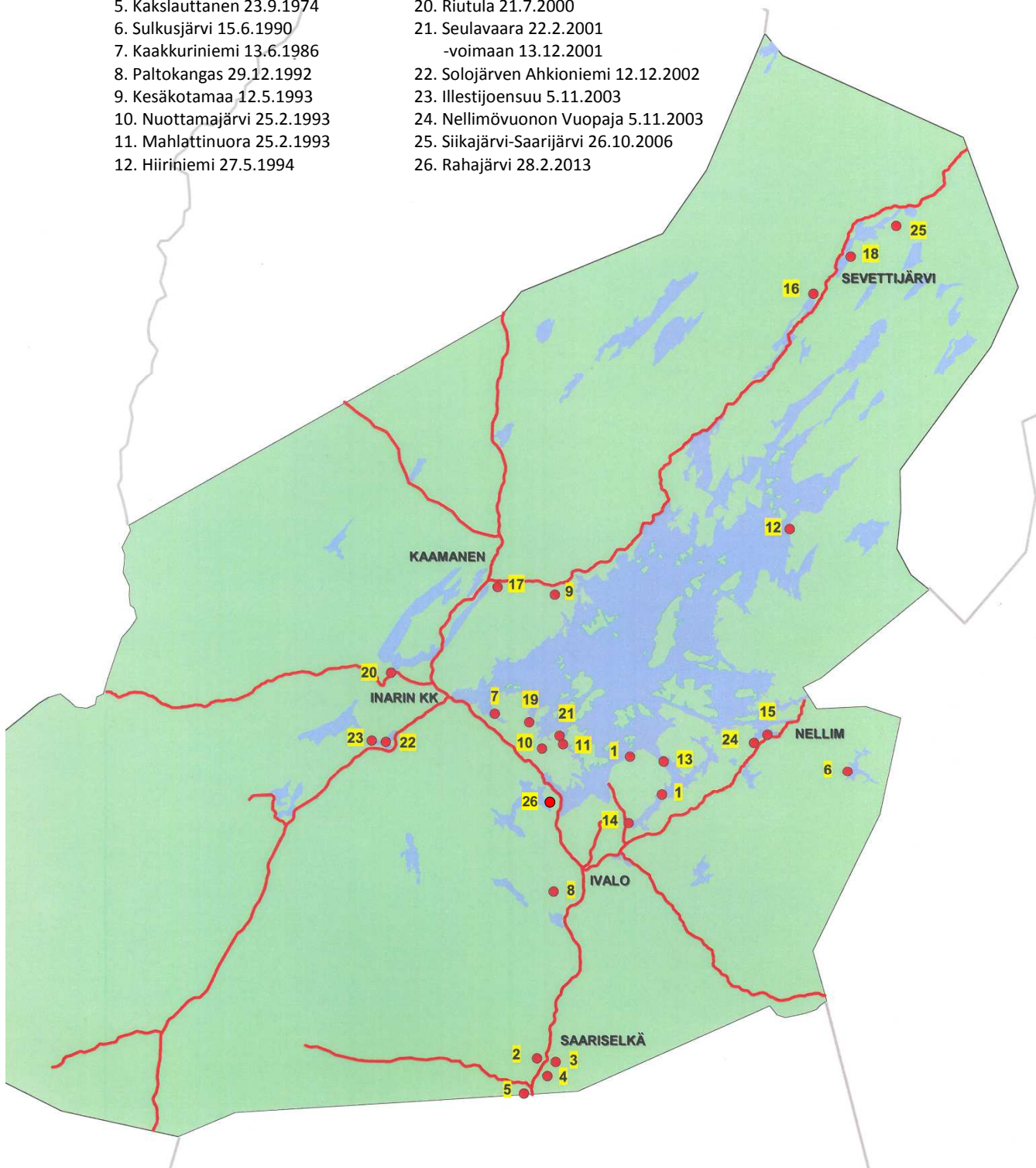
Ympäristöministeriö vahvisti Kemi-Tornio alueen ydinvoimamaakuntakaavan osittaisen kumoamisen 10.5.2016.

8. YLEIS- JA ASEMAKAAVAT 1.1.2017



9. RANTA-ASEMAKAAVAT 1.1.2017

1. Nanguniemi
 - Ämmänhiekkä 6.5.1981
 - Menesvaara 6.2.1985
 - Kortteli 36 27.2.1986
2. Laanioja 24.8.1981
3. Laanila 23.9.1974
4. Hangasoja 23.9.1974
5. Kakslauttanen 23.9.1974
6. Sulkusjärvi 15.6.1990
7. Kaakkuriemi 13.6.1986
8. Paltokangas 29.12.1992
9. Kesäkotamaa 12.5.1993
10. Nuottamajärvi 25.2.1993
11. Mahlattuora 25.2.1993
12. Hiiriniemi 27.5.1994
13. Mielgnjarga 21.8.1995
14. Peuravuono 4.9.1995
15. Nellimö 9.7.1998
16. Nilijärvi-Rautaperäjärvi 21.8.1998
17. Mukkajärvi 27.8.1998
18. Varpuniemi 26.10.1998
19. Kankiniemi 4.11.1999
20. Riutula 21.7.2000
21. Seulavaara 22.2.2001
 - voimaan 13.12.2001
22. Solojärven Ahkioniemi 12.12.2002
23. Illestijoensuu 5.11.2003
24. Nellimövuonon Vuopaja 5.11.2003
25. Siikajärvi-Saarijärvi 26.10.2006
26. Rahajärvi 28.2.2013



10. INARIN KUNNAN VAPAAT ASUINTONTIT 1.1.2017

IVALON ALUE

Kortteli/ tontti	Kaava- merkintä	Pinta-ala m ²	Tehokkuus	Rak.oik. k-m ²	Lähiosoite	Lunastus- hinta € 2016	Vuosi- vuokra € 2016
KIRKKOKUJAN SEUTU							
151 / 3	AO	1746		250	Kalottikuja 5	10172.50	712.08
151 / 4	AO	1568		250	Kalottikuja 7	10172.50	712.08
151 / 5	AO	1467		250	Kalottikuja 9	10172.50	712.08
402 / 2	AO	1729		250	Kalottikuja 19	10172.50	712.08
402 / 1	AO	1661		250	Kalottikuja 21	10172.50	712.08
154 / 5	AO	1794		300	Kirkkokuja 11	24414.00	ei vuokr.
154 / 6	AO	1210		300	Kirkkokuja 13	24414.00	ei vuokr.
VÄVYNIEMI							
122 / 1	AO	953	0.25	238	Hukkalantontie 5	9684.22	677.90
124 / 2	AO	1112	0.25	278	Vävyniementie 6	11311.82	791.83
LEIRITIEN SEUTU							
80 / 1	AO	1440	0.25	360	Hiillostie 1	14648.39	1025.39
NILLANKENTTÄ							
200 / 3	AO	1065	0.20	213	Anselmintie 9	8666.97	606.69
PIKKU-PETSAMO							
272 / 3	AO	1648	0.15	247	Salmijärventie 9	10050.43	703.53
272 / 4	AO	1587	0.15	238	Salmijärventie 11	9684.22	677.90
272 / 5	AO	1536	0.15	230	Salmijärventie 13	9358.70	655.11
273 / 1	AO	1635	0.15	245	Salmijärventie 6	9969.05	697.83
273 / 2	AO	1774	0.15	266	Salmijärventie 8	10823.54	757.65
273 / 3	AO	1537	0.15	231	Salmijärventie 10	9399.39	657.96
273 / 4	AO	1500	0.15	225	Salmijärventie 12	9155.25	640.87
273 / 5	AO	1495	0.15	224	Salmijärventie 14	9114.56	638.02
274 / 2	AO	1598	0.15	240	Salmijärventie 17	9765.60	683.59
274 / 3	AO	1586	0.15	238	Salmijärventie 19	9684.22	677.90
274 / 4	AO	1482	0.15	222	Salmijärventie 21	9033.18	632.32
276 / 2	AO	2489	0.15	373	Nautsintie 6	15177.37	1062.42
276 / 3	AO	2511	0.15	377	Nautsintie 8	15340.13	1073.81
277 / 1	AO	2098	0.15	315	Nautsintie 3	12817.35	897.21
277 / 2	AO	2152	0.15	323	Nautsintie 5	13142.87	920.00
277 / 3	AO	2249	0.15	337	Nautsintie 7	13712.53	959.88
278 / 1	AO	2518	0.15	378	Nautsintie 10	15380.82	1076.66
MUTAMAA							
166 / 2	AO	779	0.25	195	Mutamaantie 40	7934.55	555.42
169 / 7	AO	875	0.25	219	Mutamaantie 4	8911.11	623.78
266 / 2	AO	1200	0.20	240	Saajontie 18	9765.60	683.59
266 / 4	AO	1200	0.20	240	Saajontie 14	9765.60	683.59
266 / 5	AO	1200	0.20	240	Saajontie 12	9765.60	683.59

266 / 7	AO	1200	0.20	240	Saajontie 8	9765.60	683.59
266 / 9	AO	1032	0.20	206	Saajontie 4	8398.42	587.89
192 / 10	AO	955	0.25	239	Vilkontie 14	9724.91	680.74
SYLVENVAARA							
346 / 2	AO	1207		300	Kerttuojantie 15	12207.00	854.49
347 / 1	AO	1090		300	Kerttuojantie 17	12207.00	854.49
347 / 2	AO	1149		300	Kerttuojantie 19	12207.00	854.49
348 / 1	AO	1443		300	Kerttuojantie 21	12207.00	854.49
348 / 2	AO	1450		300	Kerttuojantie 23	12207.00	854.49
348 / 3	AO	1420		300	Kerttuojantie 25	12207.00	854.49
348 / 4	AO	1425		300	Kerttuojantie 27	12207.00	854.49
349 / 1	AO	1503		300	Kerttuojantie 24	12207.00	854.49
349 / 2	AO	1383		300	Kerttuojantie 26	12207.00	854.49
PUHAKANMUTKA							
301 / 3	AO	1711	0.15	257	Puhakantie 55	10437.96	730.66
301 / 4	AO	1746	0.15	262	Puhakantie 49	10651.47	745.60

11. INARIN KUNNAN VAPAA ASUINTONTIT 1.1.2017

INARIN KIRKONKYLÄN ALUE

Kortteli/ tontti	Kaava- merkintä	Pinta-ala m ²	Tehokkuus	Rak.oik. k-m ²	Lähiosoite	Lunastus- hinta € 2016	Vuosi- vuokra € 2016
SAHANRANTA							
131 / 2	AO	1348		202	Puustellintie 15	16438.76	Ei vuokr.
131 / 3	AO	1291		193	Puustellintie 17	15706.34	Ei vuokr.
133 / 1	AO	1557		233	Puustellinrinne 3	18961.54	Ei vuokr.
133 / 6	AO	2165		324	Puustellintie 1	28367.12	Ei vuokr.
132 / 1	AO	1990		298	Puustellintie 11	24251.24	Ei vuokr.
KITILÄN RATSUTIE							
17 / 2	AO	1467	0.15	220	Kittilänratsutie 22 a	8949.43	626.46
27 / 3	AO	1635	0.2	193	Ranta-Antin tie 5	13305.63	931.39
27 / 4	AO	1406	0.2	298	Ranta-Antin tie 7	12125.62	848.79
SIULAKUJA							
44 / 3	AO	1418		283	Siulakuja 4	11509.61	805.67
JUUTUANVAARA							
76 / 1	AP	1758	0.15	264	Pahtajuutuantie 5	10742.16	751.95
76 / 2	AP	1621	0.15	243	Pahtajuutuantie 7	9887.67	692.14
77 / 6	AO	1230	0.15	185	Pahtajuutuantie 12	7486.96	524.09
77 / 7	AO	1230	0.15	185	Pahtajuutuantie 10	7486.96	524.09

LOJAKKAKIEPPI							
23 / 3	AO	2194	0.15	329	Loijakkakieppi 6	13387.01	937.09
23 / 4	AO	2012	0.15	302	Loijakkakieppi 4	12288.38	860.19
23 / 5	AO	1873	0.15	281	Loijakkakieppi 2	11433.89	800.37
25 / 1	AO	1433	0.15	215	Loijakkakieppi 9	8748.35	612.38
28 / 2	AO	2120	0.15	318	Loijakkakieppi 3	12939.42	905.76
49 / 1	AO	1728	0.15	259	Juutuanvaarantie 17	10538.71	737.71
49 / 2	AO	1780	0.15	267	Juutuanvaarantie 19	10864.23	760.50
49 / 3	AO	1750	0.15	263	Juutuanvaarantie 21	10701.47	749.10
49 / 4	AO	1717	0.15	258	Juutuanvaarantie 23	10498.02	734.86
48 / 1	AP	3949	0.2	789	Juutuanvaarantie 14	32104.41	2247.31

Inarin kunnan vapaat teollisuus-, rivitalo-, kerrostalo- ja liiketontit löytyvät osoitteesta:

<http://www.inari.fi/fi/palvelut/tekniset-palvelut/ivalon-ja-inarin-tontit>.

8. TEKNISET PALVELUT

Teknisen toimen ylin päättävä elin on tekninen lautakunta, jonka toimialaan kuuluvat:

- Asemakaavoitus ja ympäristön suunnittelu
- Maankäyttö- ja rakennuslain mukainen toimiminen rakennusvalvontaviranomaisena
- Maa-aineslain mukaiset tehtävät
- Liikenneväylien, katujen, torien, puistojen, reittien yms. valvonta, hoito ja rakentaminen sekä yksityistieasiat
- Tilapalvelut -liikelaitos
- Romuajoneuvolain mukaiset tehtävät

Puhelinnumerot:

Osastopäällikkö, tekninen johtaja	Arto Leppälä 0400 692 363
Hallintosihteeri	Leila Passi 0400 674 546
Toimistos sihteeri	Pirjo Kotikangas 0400 984 670
Kaavoitusinsinööri	Pekka Junntila 0400 967 637 (maanantai – keskiviikko)
Kaavasuunnittelija	Venla Jomppanen 040 625 3823
Mittausinsinööri	Mika Roininen 0400 943 534
Suunnitteluavustaja	Päivi Semenoff 0400 738 995
Maanrakennusmestari	Kari Aalto 0400 622 639
Reittimestari	Teemu Mikkola 0400 174 837
Rakennustarkastaja	Vesa Pietikäinen 040 7705 173
Apulaisrakennustarkastaja vt.	Reetta-Mari Tammela 040 8618 963

Tilapalvelut – liikelaitos

**Kiinteistöpäällikkö-
rakennustarkastaja** Erkka Tervo 0400 398 253

Faksi: 016 687 253

Sähköposti: etunimi.sukunimi@inari.fi

Osoite:

Inarin kunta
Tekninen osasto
Piiskuntie 2
99800 IVALO

Aukioloaika:

Arkipäivisin klo 9:00 - 15:00.

