

# OSALLISTUMIS- JA ARVIOINTISUUNNITELMA 16.11.2021

## Kaunispään asemakaavan muutos; Ulkoilureittien lähtöpiste

### Suunnittelun lähtökohdat ja alustavat tavoitteet

Asemakaavan muutos on käynnistetty teknisen lautakunnan päätöksellä 27.10.2021 § 92.

Saariselällä, Lutontien varrella sijaitsee yleinen pysäköintialue LP.

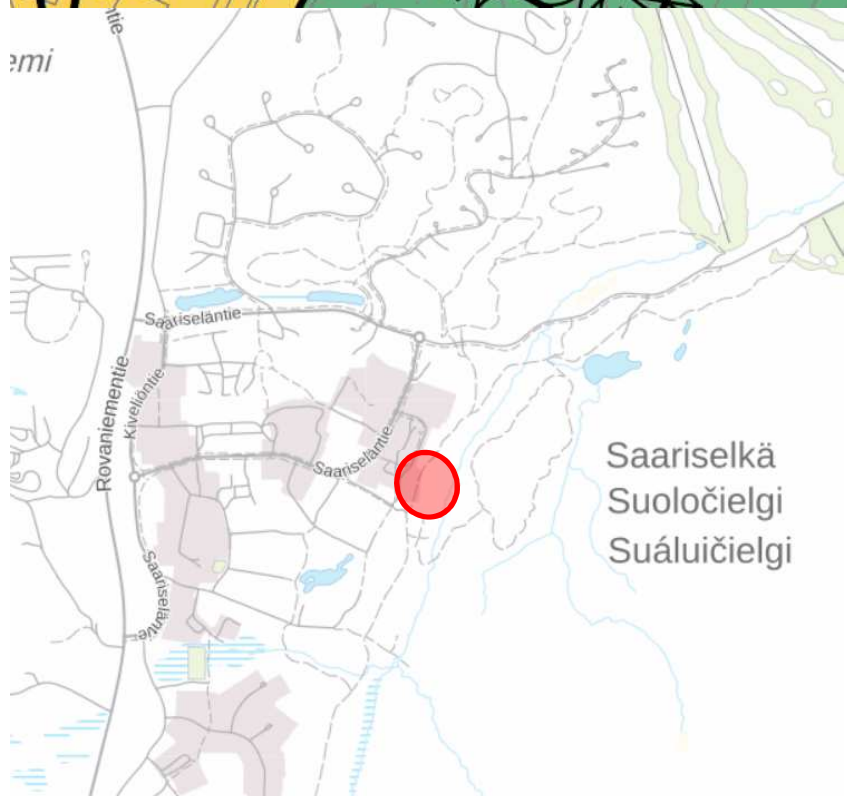
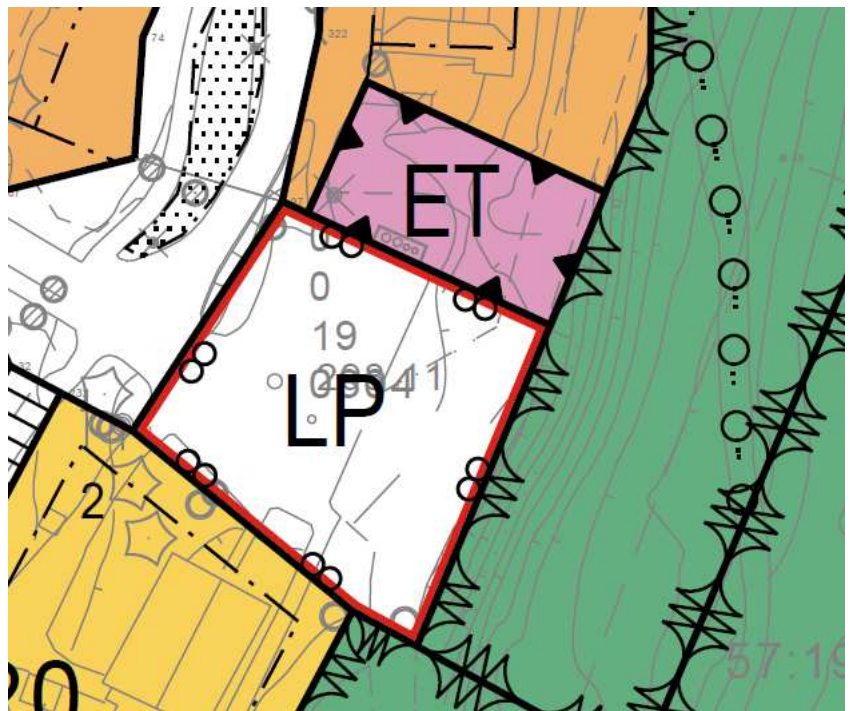
**Kaavamuutoksen tavoitteena on muuttaa LP-alue siten, että sille on mahdollista rakentaa kansallispuiston lähtöpörtti ja opastusrakennus paikoitusalueineen.**

### Suunnittelualue

Suunnittelualue sijaitsee Saariselän keskustan tuntumassa ulkoilureittien välittömässä läheisyydessä.

### Vaihtoehdot

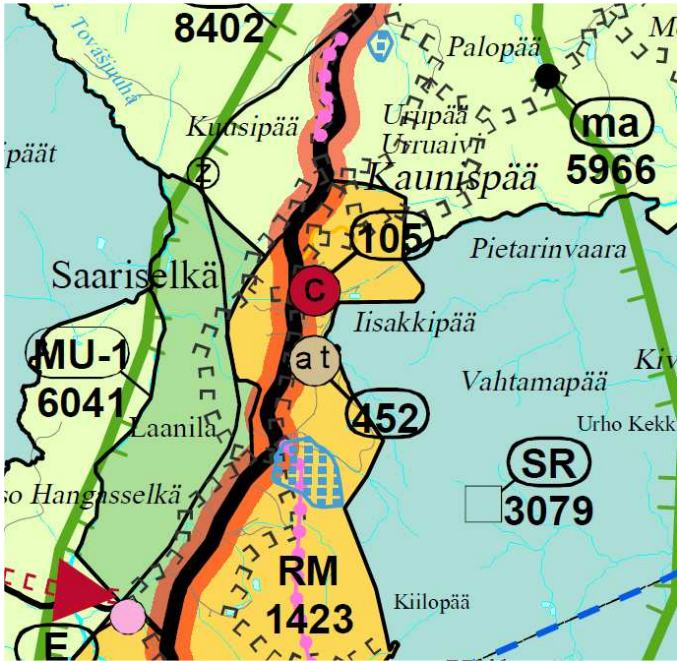
- Kaavamuutosta ei tehdä ja alue säilyy pysäköintialueena.



## Maakuntakaava

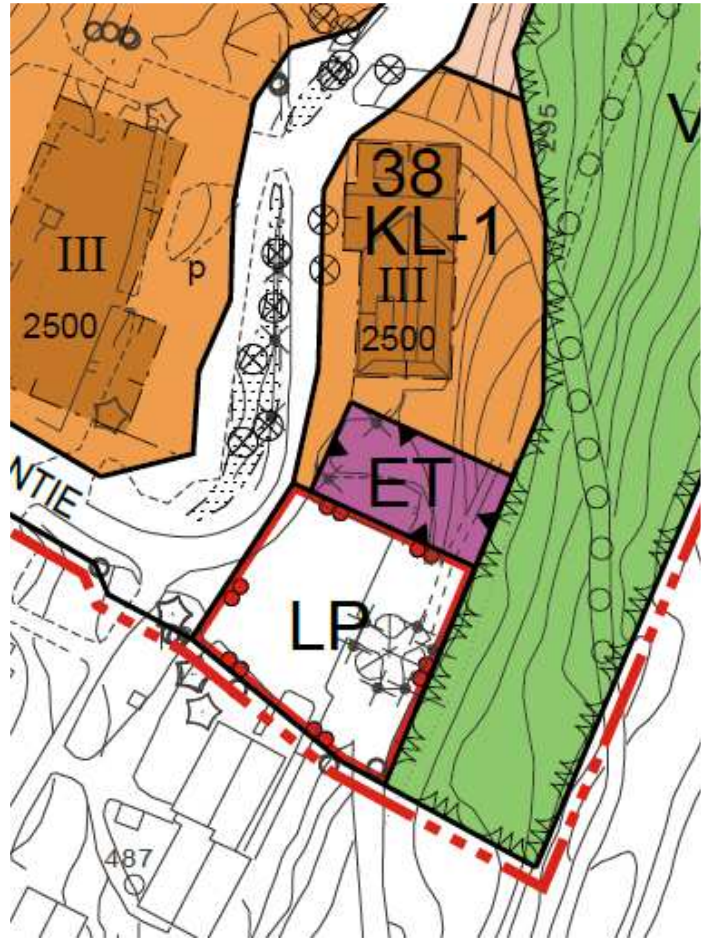
Maakuntakaava on ohjeena laadittaessa yleiskaavaa tai asemakaavaa. Valtioneuvosto on vahvistanut Pohjois-Lapin maakuntakaavan 27.12.2007.

Maakuntakaavassa Inarin kunnan alue on merkitty kokonaisuudessaan merkinnällä **sa: saamelaisten kotiseutualue**. Saariselkä on merkitty merkinnällä **RM**: Matkailu- palveluiden alue.



## Asemakaava

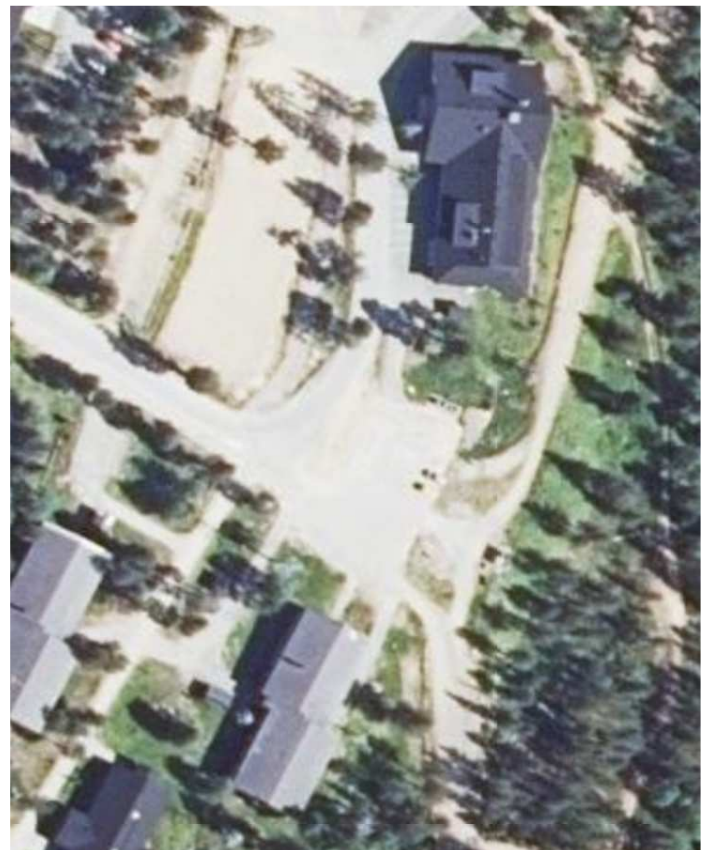
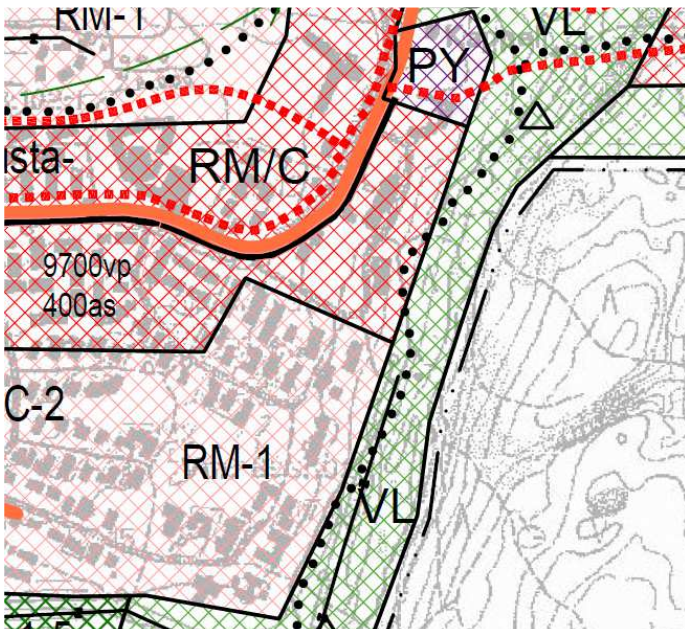
Suunnittelualueella on voimassa asemakaava, joka on hyväksytty valtuustossa 28.5.2009 § 52



## Ilmakuva alueesta

## Yleiskaava

Yleiskaava on ohjeena laadittaessa asemakaavaa. Valtuusto on hyväksynyt Saariselän osayleiskaavan 10.11.2011 § 57.



## Yleistä osallistumis- ja arviointisuunnitelmasta

Kaavaa laadittaessa tulee riittävän aikaisessa vaiheessa laatia kaavan tarkoitukseen ja merkitykseen nähden tarpeellinen suunnitelma osallistumis- ja vuorovaikutusmenettelystä sekä kaavan vaikutusten arvioinnista. Osallistumis- ja arviointisuunnitelmaa voidaan päivittää siihen saakka kun kaavaehdotus asetetaan yleisesti nähtäville.

## Selvitettävät vaikutukset

Selvitetään suunnitelman toteuttamisen ympäristövaikutukset.

Todetaan nykyiset kunnallistekniikan verkostot ja arvioidaan niiden laajennustarpeet.

## Pohjakartta suunnittelualueesta

Alueen pohjakartta päivitetään teknisen osaston toimesta siten, että kaavaehdotuksessa on tarkistettu versio.

## Osallistuminen, osalliset

Osallisilla on mahdollisuus osallistua kaavan valmisteluun, arvioida kaavoituksen vaikutuksia ja lausua kirjallisesti tai suullisesti mielipiteensä asiasta. Osallisia ovat ainakin:

### MAANOMISTAJAT JA ASUKKAAT

#### VIRANOMAISET:

- Lapin ELY-keskus
- Lapin liitto
- Ympäristöyksikkö
- Arktisen Lapin ympäristönsuojelu
- Rakennustarkastus

#### MUUT:

- Tunturiverkko Oy
- Inarin Lapin Vesi Oy
- Metsähallitus

## Palaute osallistumis- ja arviointisuunnitelmasta

Palautteet osallistumis- ja arviointisuunnitelmasta voi toimittaa kaavanlaatijalle.

## Tiedottaminen

**Kuulutus** laitetaan lehteen (Inarilainen), kunnan viralliselle ilmoitustaululle ja kunnan www-sivuille.: [www.inari.fi](http://www.inari.fi) .

**Asiakirjat** asetetaan nähtäville Inarin kunnan nettisivuille [www.inari.fi](http://www.inari.fi) (Palvelut – tekniset palvelut – kaavoitus – Vireillä olevat kaavat – Asemakaavat) sekä tekniselle osastolle.

Osallisille tiedotetaan kaavoituksen etenemisestä kirjeitse ja sähköpostilla.

## Viranomaisyhteistyö

Viranomaisneuvottelu pidetään tarvittaessa. Kaavaluonnoksen ja kaavaehdotuksen tullessa yleisesti nähtäville keskeisiltä viranomaistahoilta pyydetään lausunnot.

## Yhteystiedot

Inarin kunta  
Tekninen osasto  
Piiskuntie 2  
99800 Ivalo

Päivi Semenoff  
kaavasuunnittelija  
[paivi.semenoff@inari.fi](mailto:paivi.semenoff@inari.fi)  
0400 - 738 995

Arto Leppälä  
tekninen johtaja  
[arto.leppala@inari.fi](mailto:arto.leppala@inari.fi)  
0400 692 363

Yleinen kaavoitusosoite:  
[kaavoitus@inari.fi](mailto:kaavoitus@inari.fi)

# Kaavoituksen kulku, aikataulu ja päätöksenteko

## 1. Käynnistysvaihe

Inarin tekninen lautakunta teki päätöksen asemakaavan muutoksesta 27.10.2021.

Asemakaavoitus kuulutetaan vireille 24.11.2021.

**Osallistumis- ja arviointisuunnitelma** asetetaan nähtäville 24.11.2021.

## 2. Valmisteluvaihe

**Kaavaluonnos** asetetaan virallisesti nähtäville joulukuussa 2021.

Kaavaluonnoksen nähtävilläoloaika on 30 vrk. Kaavaluonnoksesta voi jättää kirjallisen mielipiteen Inarin kunnalle.

## 3. Ehdotusvaihe

**Kaavaehdotus** pyritään saamaan virallisesti nähtäville kevääseen 2022 mennessä.

Kaavaehdotuksen nähtävilläoloaika on 30 vrk.

Ehdotusvaiheessa kaavasta tiedotetaan kirjein maanomistajille ja lausuntopyynnöt lähetetään viranomaisille ja muille yhteistyötahoille. Muistutukset ja lausunnot ehdotuksesta tulee toimittaa Inarin kunnan tekniselle lautakunnalle, os.: Piiskuntie 2, 99800 Ivalo.

## 4. Hyväksymisvaihe

**Asemakaavan hyväksymisestä** päättää kunnanhallitus tai valtuusto. Asemakaavan odotetaan olevan hyväksymiskäsittelyssä kesällä 2022.

