

# KAUNISPÄÄN ASEMAKAAVAN MUUTOS JA LAAJENNUS; LUTTORINNE



## OSALLISTUMIS- JA ARVIOINTISUUNNITELMA (OAS)

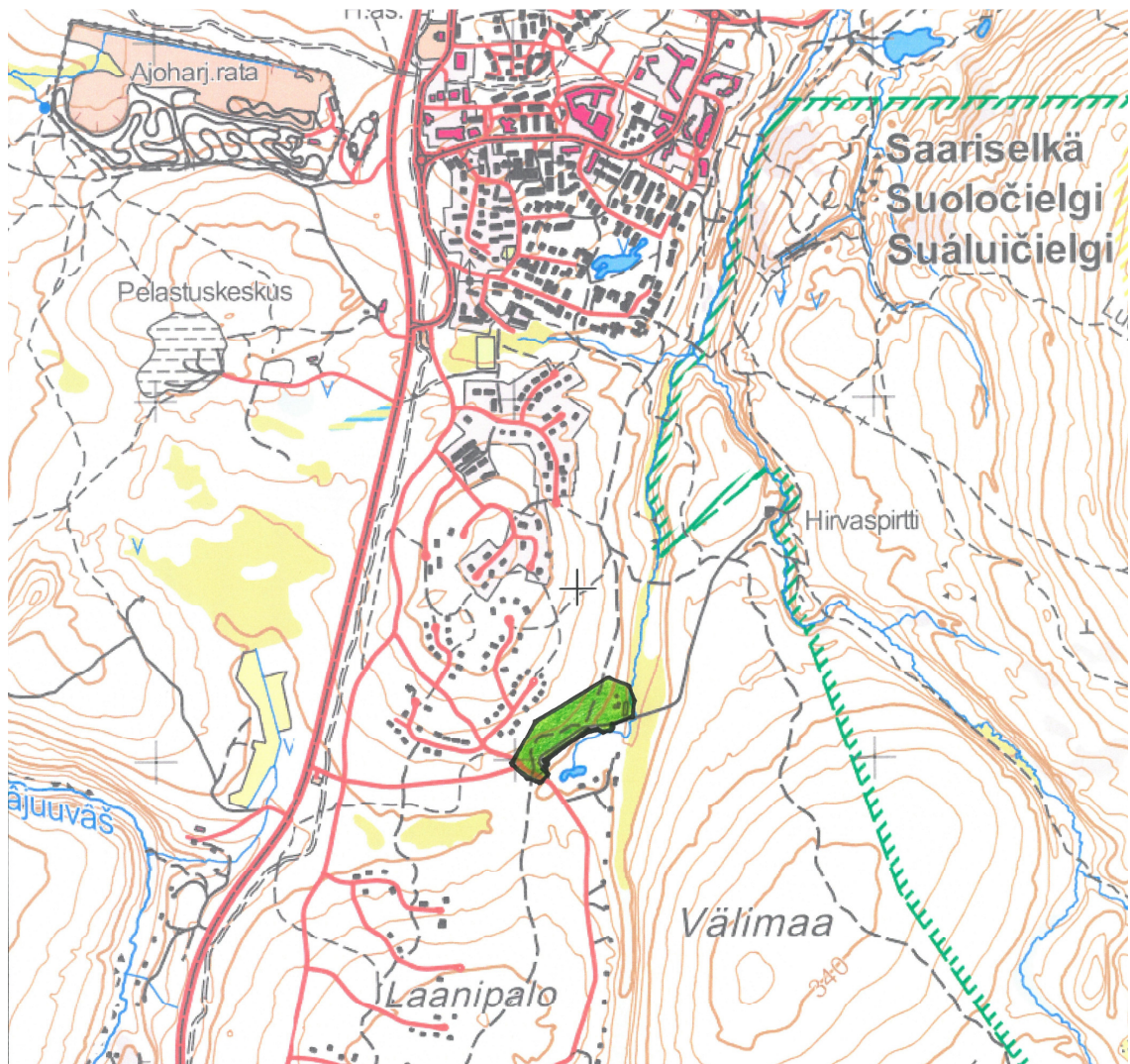
Inarin kunta  
Tekninen osasto  
Pekka Junttila  
kaavoitusinsinööri  
2.9.2014, 6.4.2016

## Yleistä osallistumis- ja arviointisuunnitelmasta

Kaavaa laadittaessa tulee riittävän aikaisessa vaiheessa laatia kaavan tarkoitukseen ja merkitykseen nähden tarpeellinen suunnitelma osallistumis- ja vuorovaikutusmenettelyistä sekä kaavan vaikutusten arvioinnista. Osallistumis- ja arviointisuunnitelmaa päivitetään suunnitteluprosessin aikana.

## Suunnittelualueen sijainti

Suunnittelualue sijaitsee Saariselällä Lutturinteen alueella. Keskustaan alueelta on noin 1,6 km. Suunnittelualueita rajaa lännessä valaistu latuaukko ja idässä Luttojoen latvapuro.



## **Suunnittelutehtävän määrittely ja tavoitteet**

Metsähallituksen Laatumaasta on esitetty asemakaavoitusta alueelle. Esityksessä on pyydetty selvittämään, voiko alueelle osoittaa matkailua palvelevien rakennusten tontti (RM) rakennusoikeudella 750 k-m<sup>2</sup>.

Esitetyn lisäksi alueelle tulee osoittaa kulkuyhteys kaavaan.

Asemakaavan muutos koskeen Kaunispään asemakaavan mukaista lähivirkistysaluetta (VL). Asemakaava laajenee suunnittelun myötä idän suuntaan rajoittuen puroon.

Kaavoituksen tavoitteena on ratkaista alueen tuleva käyttö.

Alueelle on rakennettu ohjelmapalveluun liittyviä rakennuksia ja rakenteita.

Tarkoituksena on tehdä maankäyttösopimus maanomistajan kanssa.

## **Suunnittelun lähtökohdat ja suunnittelutilanne**

### **Valtakunnalliset alueidenkäyttötavoitteet (VAT)**

Valtakunnalliset alueidenkäyttötavoitteet on otettava huomioon ja niiden toteuttamista on edistettävä kuntien kaavoituksessa.

Valtakunnallisista alueidenkäyttötavoitteiden kannalta merkittävimmät ratkaisut ovat tehty jo maakuntakaavan ja yleiskaavoituksen yhteydessä, joiden ohjausvaikutuksen kautta ne välittyvät asemakaavoitukseen.

### **Maakuntakaava**

Maakuntakaava on ohjeena laadittaessa yleiskaavaa tai asemakaavaa. Pohjois-Lapin maakuntakaavan on valtioneuvosto vahvistanut 27.12.2007.

Maakuntakaavassa Saariselän alue on merkinnällä RM; matkailupalveluiden alue.

Ivalo – Saariselkä alue on osoitettu kaavassa matkailun vetovoima-alueeksi; mv

Inarin kunta on kokonaisuudessaan saamelaisten kotiseutualuetta; sa

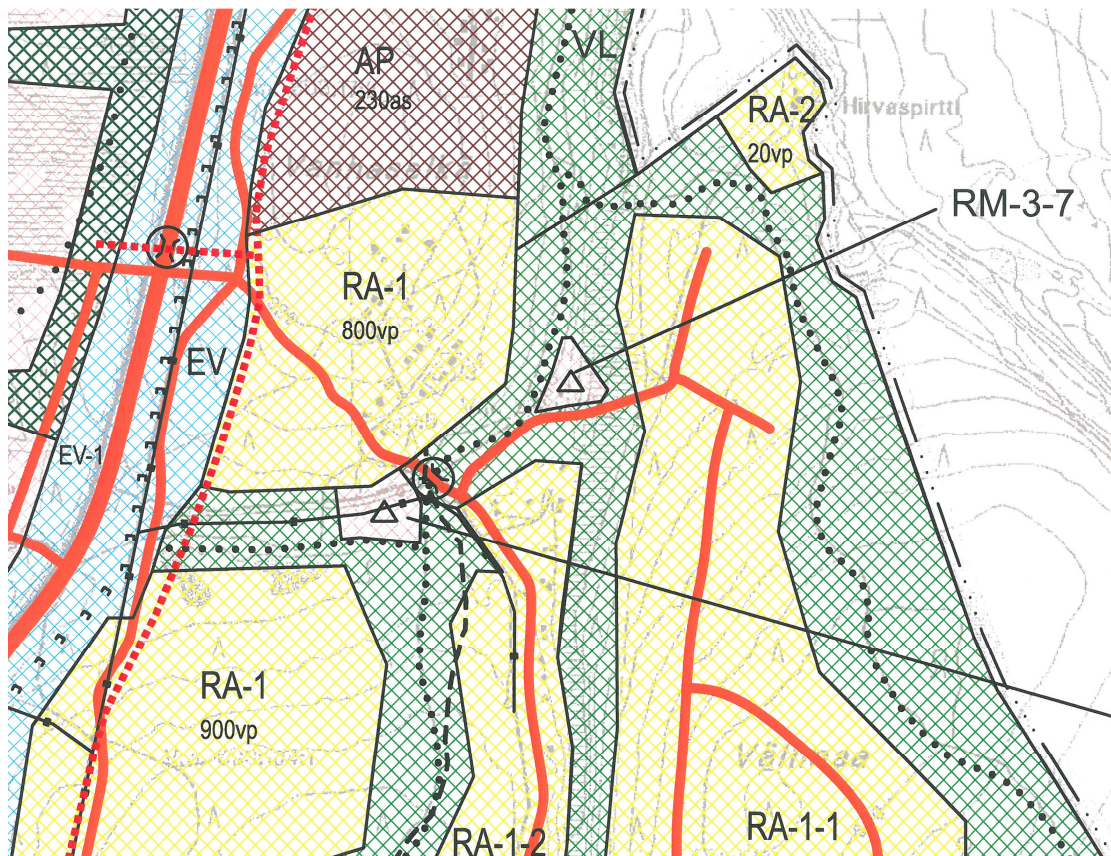
## Saariselän osayleiskaava

Yleiskaava on ohjeena laadittaessa asemakaavaa.

Suunnittelualuetta koskevan Saariselän osayleiskaavan on valtuusto hyväksynyt 10.11.2011. Viskitien ympäristön ja Välimaan alueella yleiskaava on saanut lainvoiman 28.5.2014.

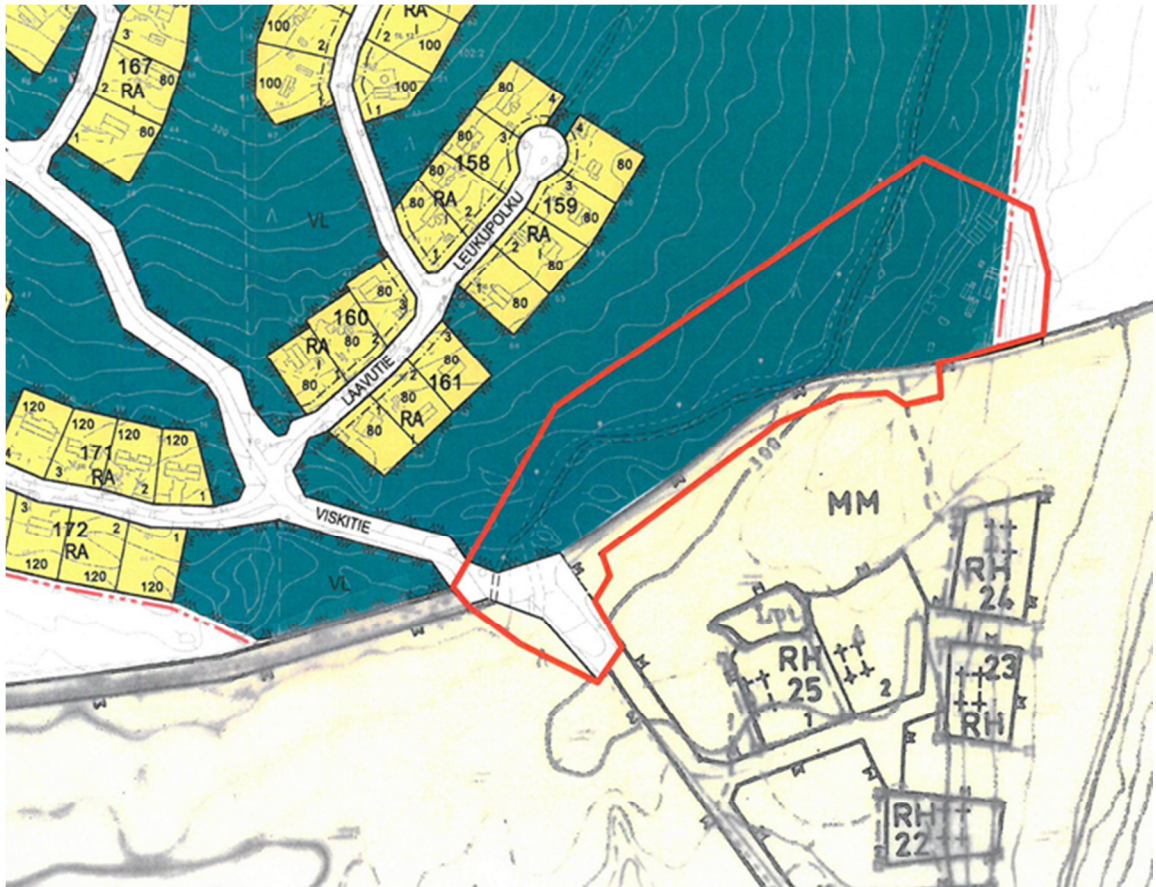
Yleiskaavassa suunnittelualueella on kaavamerkintänä RM-3-7; matkailun ohjelmanpalvelualue. Alue on tarkoitettu ensisijaisesti ohjelmanpalvelualueeksi. Alueen suunnittelussa ja käytössä on huolehdittava siitä, ettei toiminnasta aiheudu haittaa ympäröivälle asutukselle ja virkistysreiteille. Alueelle voidaan rakentaa toimintaan liittyviä pienehköjä rakennuksia ja rakennelmia. Alueelle ei saa rakentaa loma-asuntoja.

**Kaavamääräys:** Kaikille RM-3-alueille tulee laatia ennen rakentamista koko aluetta koskeva yksityiskohtainen alueen käyttösuunnitelma tai asemakaava. Suunnittelussa tulee käydä ilmi alueen toimintojen sijoittuminen, rakentamisen laajuus, kerrosluvut ja pääasialliset julkisivumateriaalit, reitistöt, liikenne- ja oleskelualueet sekä viheralueiden ja lähiympäristön käyttö. Suunnitelmaan tulee sisältyä myös selvitys vesihuoltoratkaisusta. Lähelle asutusta ei saa sijoittaa pysyviä ohjelmanpalveluyritysten poro-, hevos- tai koiratarhoja.



## Asemakaava

Suunnittelualuetta koskeva asemakaava on hyväksytty valtuustossa 12.9.1995. Asemakaavassa suunnittelualue on merkinnällä lähivirkistysalue (VL). Asemakaava ei ole mahdollistanut alueelle toteutuneen rakennuskannan rakentamista.



## Tehdyt selvitykset

Viskitien ympäristön asemakaavaa laadittiin vuosina 2006 – 2009. Nyt suunniteltavana oleva alue sisältyi tähän asemakaavoitukseen. Sen suunnitteluaineisto oli yleisesti nähtävillä vuonna 2008. Suunnitteluaineistoa hyödynnetään tässä kaavoituksessa.

## UK-kansallispuisto – Natura 2000

Uk-kansallispuisto sijoittuu suunnittelualueen itäpuolelle. Puistoon suunnittelualueelta on matkaa lähimmillään n.400 m. UK-kansallispuisto sisältyy Natura 2000- verkostoon ; luontodirektiivin mukainen SCI –alue ja lintudirektiivin mukainen SPA-alue. Natura 2000- verkoston tarkoituksena on turvata luontodirektiivissä mainittujen luontotyyppien ja lajien elinympäristöjen sekä lintudirektiivissä tarkoitettujen erityissuojelualueiden säilyminen.

## Osallistuminen, osalliset

Alueen maanomistajilla ja niillä, joiden asumiseen, työntekoon tai muihin oloihin kaava saattaa huomattavasti vaikuttaa, sekä viranomaisilla ja yhteisöillä, joiden toimialaa suunnittelussa käsitellään, on mahdollisuus osallistua kaavan valmisteluun, arvioida kaavoituksen vaikutuksia ja lau-sua kirjallisesti tai suullisesti mielipiteensä asiasta.

Mielipiteitä ja lausuntoja alueen suunnittelusta on saatu 2006 – 2009 laadittavana olleen Viskitien ympäristön asemakaavan yhteydessä.

Keskeisiä viranomaistahoja ovat:

- Lapin ELY-keskus
- Lapin liitto
- Museovirasto
- Saamelaismuseum Siida
- UK-kansallispuisto
- Inarin kunnan ympäristöyksikkö
- Inarin kunnan rakennustarkastus

Yhteisöjä, joiden toimialaa suunnittelussa käsitellään:

- Saamelaiskäräjät
- Ivalon Paliskunta
- Tunturiverkko Oy
- Inarin Lapin Vesi Oy
- Inarin luonnonystävät ry

## Tiedottaminen

Kaavoituksen vireille tulosta ja osallistumis- ja arviointisuunnitelman nähtävillä olosta kuulutetaan lehdessä ja kunnantalon ilmoitustaululla. Maanomistajille kaavoituksesta tiedotetaan kirjeitse.

Valmisteluaineisto ja kaavaehdotus asetetaan yleisesti nähtäville. Maanomistajille, keskeisille viranomaisille ja yhteisöille tiedotetaan kaavoituksen etenemisestä kirjeitse.

Asiakirjat asetetaan nähtävillä myös Inarin kunnan internetin sivuille [www.inari.fi](http://www.inari.fi) Palvelut – tekniset palvelut – kaavoitus – vireillä olevat kaavat – asemakaavat

## **Viranomaisyhteistyö**

I-viranomaisneuvottelu pidetään ennen kaavan nähtävillä pitoa.

Kaavaehdotuksen tullessa yleisesti nähtäville keskeisiltä viranomaistahoilta ja yhteisöiltä pyydetään lausunnot.

## **Selvitettävät vaikutukset**

Valmisteluvaiheessa arvioidaan suunnitelman toteuttamisen vaikutusta yhdyskuntarakenteeseen, kyläkuvaan sekä liikenteeseen ja reitistöön.

## **Vaihtoehdot**

Alueelle laaditaan vaihtoehtoinen luonnos kaavaratkaisuksi.

## **Kaavoituksen kulku, aikataulu ja päätöksenteko**

Kunnanhallitus on tehnyt päätöksen käynnistää Luttorinteen asemakaavan muutos ja laajennus 17.2.2014.

Asemakaavoitus kuulutetaan vireille samanaikaisesti tämän osallistumis- ja arviointisuunnitelman nähtäville asettamisen kanssa.

Valmisteluaineisto asetetaan yleisesti nähtäville. Kaavaluonnoksista voi jättää kirjallisen mielipiteen Inarin kunnan tekniselle osastolle.

Ehdotus pyritään saamaan yleisesti nähtäville vuoden 2016 aikana. Ehdotuksen nähtävilläoloaika on 30 pv. Muistutukset ehdotuksesta tulee toimittaa Inarin kunnanhallitukselle, osoite: Piiskuntie 2, 99800 Ivalo

Asemakaavan odotetaan olevan valtuustossa vuoden 2016 aikana.

## **Yhteystiedot**

Inarin kunta  
Tekninen osasto  
Piiskuntie 2  
99800 Ivalo

Pekka Junttila  
kaavoitusinsinööri  
[pekka.junttila@inari.fi](mailto:pekka.junttila@inari.fi)  
0400-967 637

## **Palaute osallistumis- ja arviointisuunnitelmasta**

Osallisella on mahdollisuus esittää Lapin elinkeino- liikenne ja ympäristökeskukselle neuvottelun käymistä tämän osallistumis- ja arviointisuunnitelman riittävydestä siihen saakka kun kaavaehdotus asetetaan julkisesti nähtäville.

Ivalossa 2.9.2014, 6.4.2016

Pekka Junttila  
kaavoitusinsinööri