

OSALLISTUMIS- JA ARVIOINTISUUNNITELMA 12.6.2019

Kaunispään asemakaavan muutos; Etelärinne II, kerrosluvut

Suunnittelun lähtökohdat ja alustavat tavoitteet

Asemakaavan muutos on käynnistetty Inarin kunnanhallituksen päätöksellä 13.1.2014 § 15. Tuolloin asemakaavan muutos koski tontteja 203/1, 209/214/1 ja 215/1 ja niiden jakamista pienemmiksi tonteiksi.

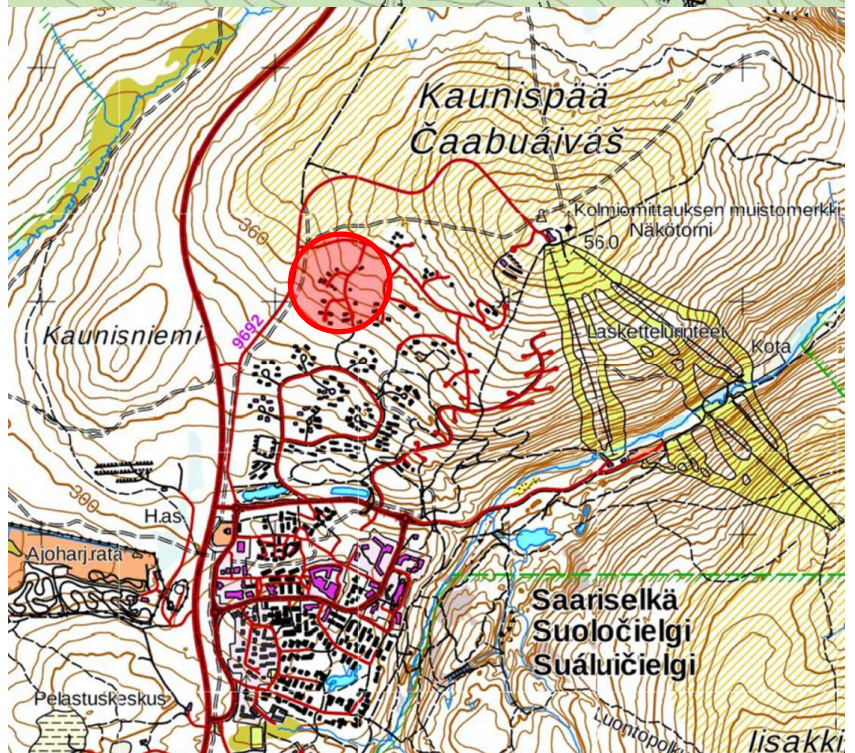
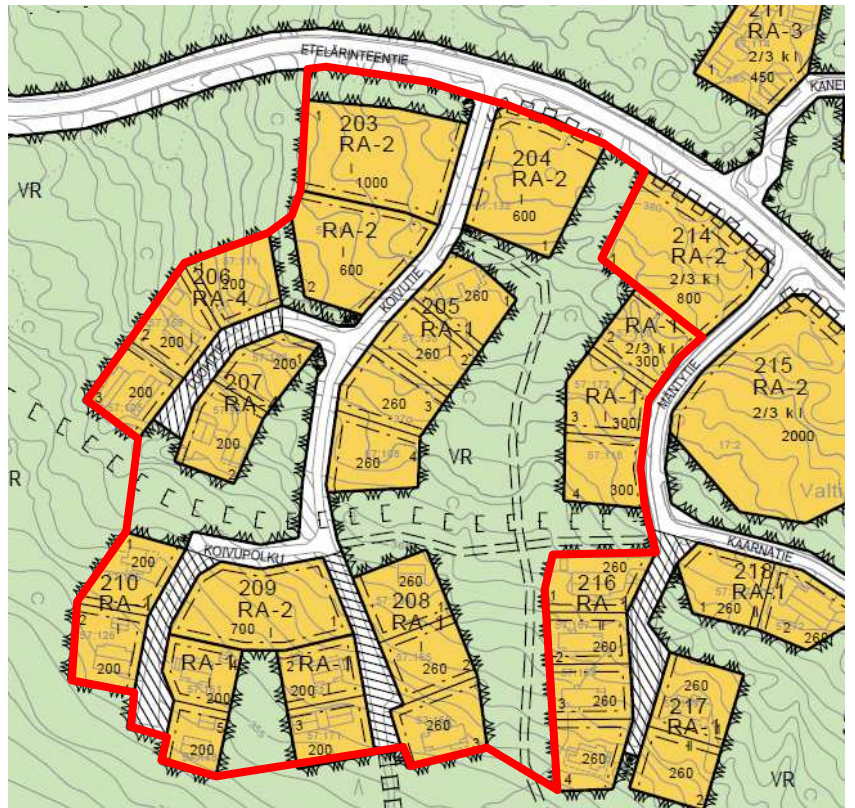
24.6.2014 § 62 Tekninen lautakunta laajensi kaavamuutosaluetta käsittämään korttelit 203-210 ja kaavamuutos kuulutettiin vireille ja OAS laitettiin nähtäville 1.10.2014. Kortteleissa tutkitaan mahdollisuutta nostaa asemakaavan mukaista suurinta sallittua kerroslukua kahteen.

Teknisen lautakunnan päätös 13.12.2016 § 81 erotti omaksi kaavakseen korttelit 202, 214 ja 215. Jäljelle jäävä osuus käsitellään tässä kaavamuutoksessa.

Kaavamuutoksella tarkastellaan alueen suurinta sallittua kerroslukua.

Suunnittelualue

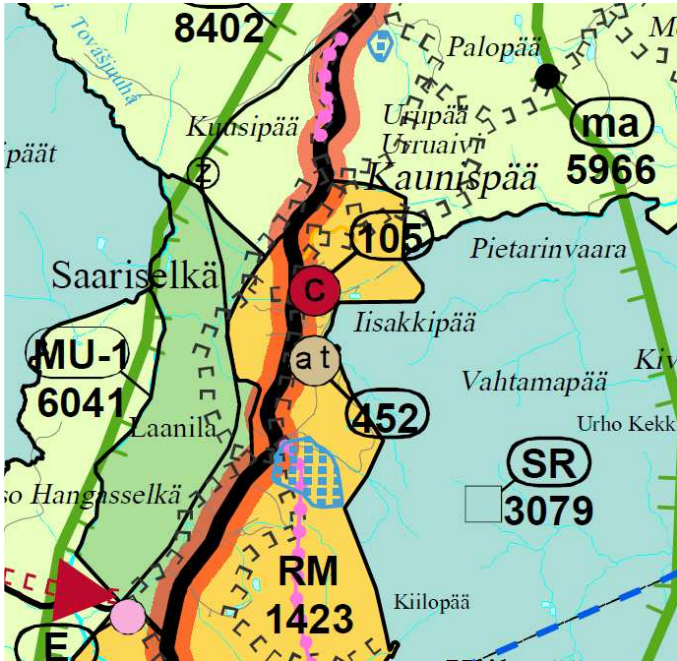
Suunnittelualue sijaitsee Saariselällä, Kaunispään etelärinteellä.



Maakuntakaava

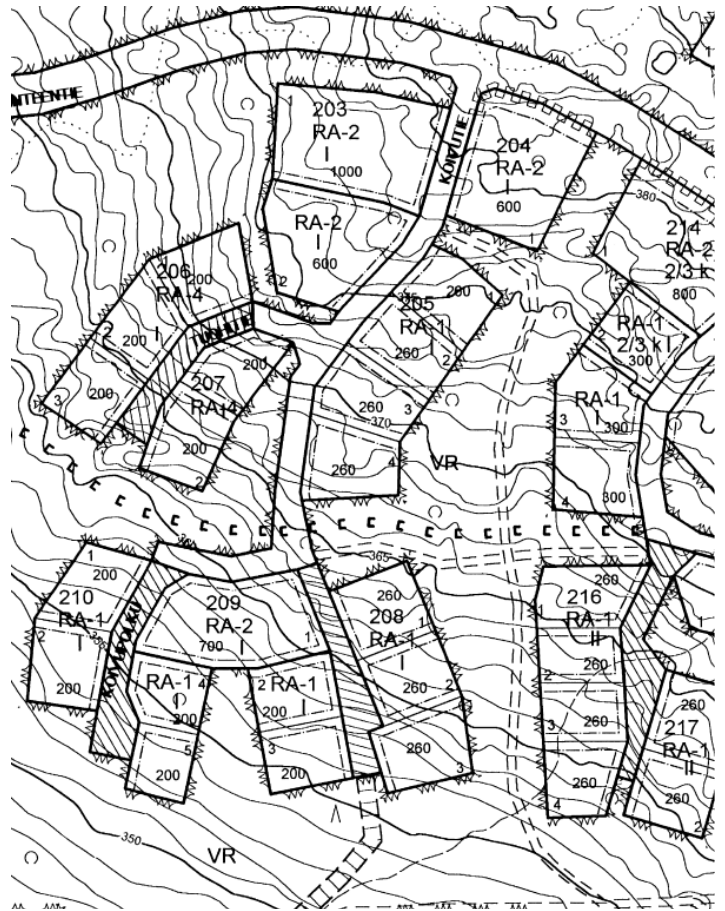
Maakuntakaava on ohjeena laadittaessa yleiskaavaa tai asemakaavaa. Valtioneuvosto on vahvistanut Pohjois-Lapin maakuntakaavan 27.12.2007.

Maakuntakaavassa Inarin kunnan alue on merkitty kokonaisuudessaan merkinnällä **sa: saamelaisten kotiseutualue**. Saariselkä on merkitty merkinnällä **RM**: Matkailu- palveluiden alue.



Asemakaava

Suunnittelualueella on voimassa asemakaava, joka on hyväksytty valtuustossa 4.7.2002 § 52

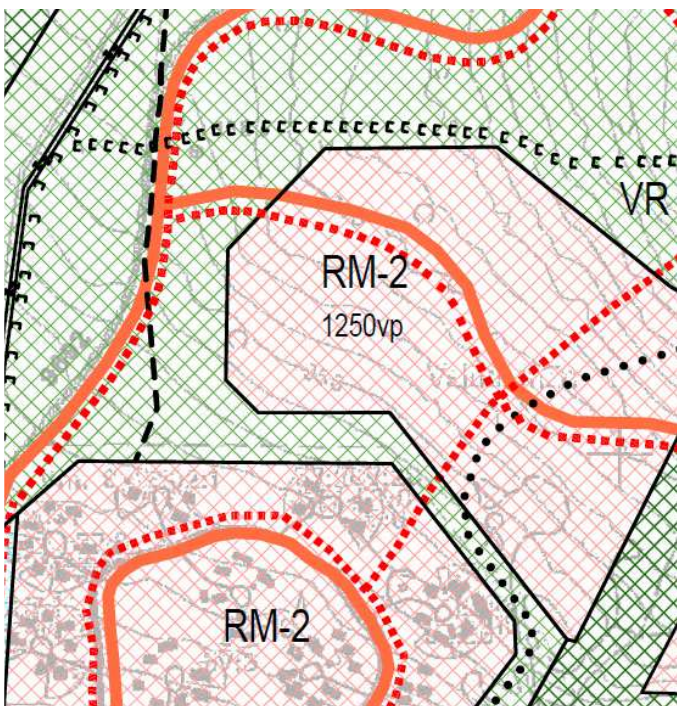


Ilmakuva alueesta



Yleiskaava

Yleiskaava on ohjeena laadittaessa asemakaavaa. Valtuusto on hyväksynyt Saariselän osayleiskaavan 10.11.2011 § 57.



Yleistä osallistumis- ja arviointisuunnitelmasta

Kaavaa laadittaessa tulee riittävän aikaisessa vaiheessa laatia kaavan tarkoitukseen ja merkitykseen nähden tarpeellinen suunnitelma osallistumis- ja vuorovaikutusmenettelystä sekä kaavan vaikutusten arvioinnista. Osallistumis- ja arviointisuunnitelmaa voidaan päivittää siihen saakka kun kaavaehdotus asetetaan yleisesti nähtäville.

Selvitettävät vaikutukset

Selvitetään alueen tonttien mahdollisten kerroslukujen nostamisen aiheuttamat vaikutukset.

Osallistuminen, osalliset

Osallisilla on mahdollisuus osallistua kaavan valmisteluun, arvioida kaavoituksen vaikutuksia ja lausua kirjallisesti tai suullisesti mielipiteensä asiasta. Osallisia ovat ainakin:

MAANOMISTAJAT JA ASUKKAAT

VIRANOMAISET:

- Lapin ELY-keskus
- Lapin liitto
- Museovirasto
- Saamelaismuseum Siida
- Ympäristöyksikkö
- Rakennustarkastus

MUUT:

- Tunturiverkko Oy
- Inarin Lapin Vesi Oy

Pohjakartta suunnittelualueesta

Alueen pohjakarttaa on päivitetty 2019 Teknisen osaston toimesta.

Palaute osallistumis- ja arviointisuunnitelmasta

Palautteet osallistumis- ja arviointisuunnitelmasta voi toimittaa kaavanlaatijalle.

Tiedottaminen

Kuulutus laitetaan lehteen (Inarilainen), kunnan viralliselle ilmoitustaululle ja kunnan www-sivuille.: www.inari.fi .

Asiakirjat asetetaan nähtäville Inarin kunnan nettisivuille www.inari.fi (Palvelut – tekniset palvelut – kaavoitus – Vireillä olevat kaavat – Asemakaavat) sekä tekniselle osastolle.

Osallisille tiedotetaan kaavoituksen etenemisestä kirjeitse.

Viranomaisyhteistyö

Viranomaisneuvottelu pidetään tarvittaessa. Kaavaehdotuksen tullessa yleisesti nähtäville keskeisiltä viranomaistahoilta pyydetään lausunnot.

Yhteystiedot

Inarin kunta
Tekninen osasto
Piiskuntie 2
99800 Ivalo

Päivi Semenoff
kaavasuunnittelija vs.
kaavoitus@inari.fi
0400 - 738 995

Kaavoituksen kulku, aikataulu ja päätöksenteko

1. Käynnistysvaihe

Metsähallituksen esityksestä kunnanhallitus päätti 13.1.2014 käynnistää asemakaavoituksen Etelärinne II:n tonteilla 203/1, 209/1, 214/1 ja 215/1.

Tekninen lautakunta laajensi kaava-aluetta 24.6.2014 kattamaan korttelit 203 – 210 .

Kaavamuutos kuulutettiin vireille 1.10.2014 ja osallistumis- ja arviointisuunnitelma asetettiin nähtäville.

Kaavamuutoksen vireille tulon jälkeen Metsähallitus esitti, että kaavamuutos vietäisiin eteenpäin korttelien 202, 214 ja 215 osalta. Lautakunta päätti jakaa kaavan kahteen osaan ja kaavoitusta jatkettiin edellä mainittujen kortteleiden osalta. Valtuusto hyväksyi kaavamuutoksen 26.4.2018 § 21.

Kaavoitus jatkuu nyt jäljelle jääneen alueen osalta. Osallistumis- ja arviointisuunnitelmaa on päivitetty ja kaavaluonnos asetetaan nähtäville kesällä 2019.

Kaavaluonnoksen nähtävillä oloaika on 30 pv. Kaavaluonnoksesta voi jättää kirjallisen mielipiteen Inarin kunnalle.

2. Ehdotusvaihe

Kaavaehdotus pyritään saamaan yleisesti nähtäville syksyllä 2019. Asemakaavan muutosehdotus asetetaan julkisesti nähtäville 30 päivän ajaksi. Ehdotusvaiheessa kaavasta tiedotetaan kirjein maanomistajille ja lausuntopyyntöt lähetetään viranomaisille ja muille yhteistyötahoille. Muistutukset ja lausunnot ehdotuksesta tulee toimittaa Inarin kunnanhallitukselle, os.: Piiskuntie 2, 99800 Ivalo.

3. Hyväksymisvaihe

Asemakaavan hyväksymisestä päättää kunnanvaltuusto. Asemakaavan odotetaan olevan valtuuston hyväksymiskäsittelyssä vuoden loppuun mennessä.