

ASEMAKAAVAMERKINNÄT

AL-2

Asuin-, liike- ja toimistorakennusten korttelialue, jolla ympäristön ominaispiirteet säilytetään. Uusien rakennusten julkisivut on rakennettava siten, että ne sopeutuvat yhteen sr-1-merkinnällä merkityn rakennuksen kanssa julkisivun rakennusaineen, mittasuhteiden, pintojen ja väriyksen osalta.

AR-1

Rivitalojen ja muiden kytkettyjen asuinrakennusten korttelialue, jolla ympäristön ominaispiirteet säilytetään. Uusien rakennusten julkisivut on rakennettava siten, että ne sopeutuvat ympäristönsä.

AP

Asuinpientalojen korttelialue.

AP-1

Asuinpientalojen korttelialue, jolla ympäristön ominaispiirteet säilytetään. Uusien rakennusten julkisivut on rakennettava siten, että ne sopeutuvat ympäristönsä.

AO

Erillispientalojen korttelialue.

AM

Maatilojen talouskeskusten korttelialue.

ET-1

Yhdyskuntateknistä huoltoa palvelevien rakennusten korttelialue.

Alueelle saa rakentaa rakennuksia palo- ja pelastustoimintaa varten.

Rakennukset sijoittuvat pääväylän varrelle, jonka vuoksi rakentamisen seurauksena muodostuvan ympäristökuvan laatuun on kiinnitettävä erityistä huomiota. Rakennusten arkkitehtuurin tulee olla korkeatasoista ja lisäksi rakennukset tulee sovittaa sijoituksen ja korkeusaseman sekä tontin kasvillisuuden avulla luontevaksi osaksi ympäröivää maisemaa.

Pelastusaseman leppämissen tarkoitetut huoneetilat on toteutettava niin, että valtioneuvoston päätös melutason ohjearvoista tulee täytetyksi.

Kortteli tulee varustaa kunnallistekniikaltaan riittävän suurella vedensyöttölinjalla, jotta sammutusvettä saadaan riittävästi.

VP

Puisto.

M

Maa- ja metsätalousalue.

3 m kaava-alueen rajan ulkopuolella oleva viiva.

Korttelin, korttelinosan ja alueen raja.

Ohjeellinen tontin raja.

149

Korttelin numero.

2

Ohjeellisen tontin numero.

EMÄNTÄ

Kadun, tien, katuaukion, torin, puiston tai muun yleisen alueen nimi.

250

Rakennusoikeus kerrosalaneliömetreinä.

II

Roomalainen numero osoittaa rakennusten, rakennuksen tai sen osan suurimman sallitun kerrosluvun.

Rakennusaia.

Katu.

pp

Jalankululle ja polkupyöräilylle varattu katu.

pp

Ohjeellinen yleiselle jalankululle varattu alueen osa.

pp

Yleiselle jalankululle ja polkupyöräilylle varattu alueen osa.

oo

Ajoneuvoliittymän likimääräinen sijainti.

oo

Katualueen rajan osa, jonka kohdalta ei saa järjestää ajoneuvoliittymää.

sr-1

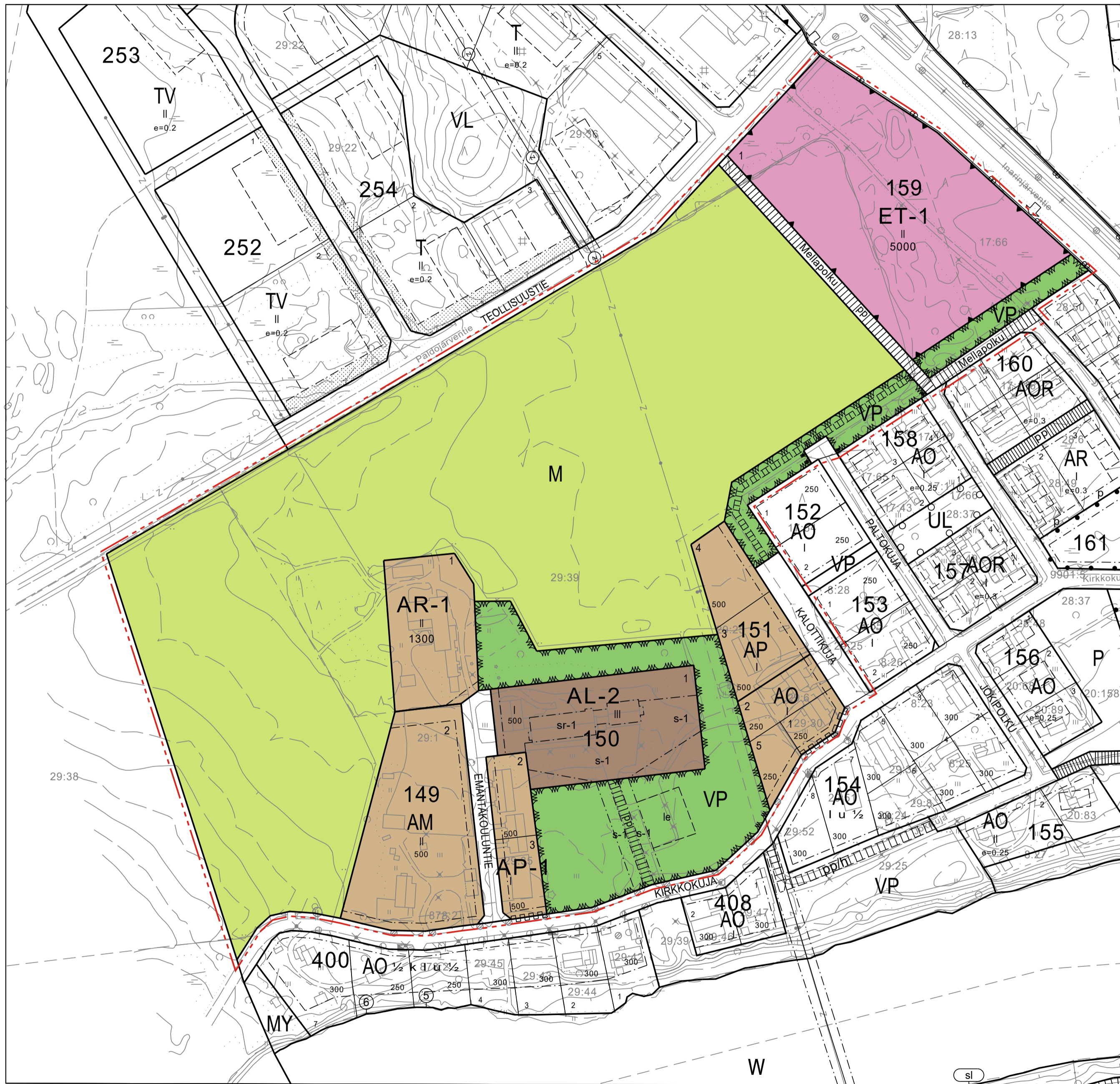
Kulttuurihistoriallisesti merkittävä rakennus. Rakennuksen ulkoosua ei saa muuttaa siten, että sen kulttuurihistoriallisesti arvokas tai miljöönnä kannalta merkittävä luonne muuttuu.

s-1

Kulttuurihistoriallisesti merkittävä ja taajamakuvaan kannalta tärkeä alueen osa, jonka ominaispiirteet tulee säilyttää.

le

Ohjeellinen leikki- ja oleskelualueeksi varattu alueen osa.



INARI

IVALON ASEMAKAAVAN MUUTOS; KORTTELI 150 JA PELASTUSASEMA

1:2000

LUONNOS

KAAVAMÄÄRÄYKSET

RAKENNUKSEN PERUSTAMINEN:
Rakennusten perustuksia ei saa pengertää yli 70 cm luonnollista maanpintaa korkeammalle.

Maaperän rakennettavuus on selvitettävä ennen rakentamiseen ryhtymistä.

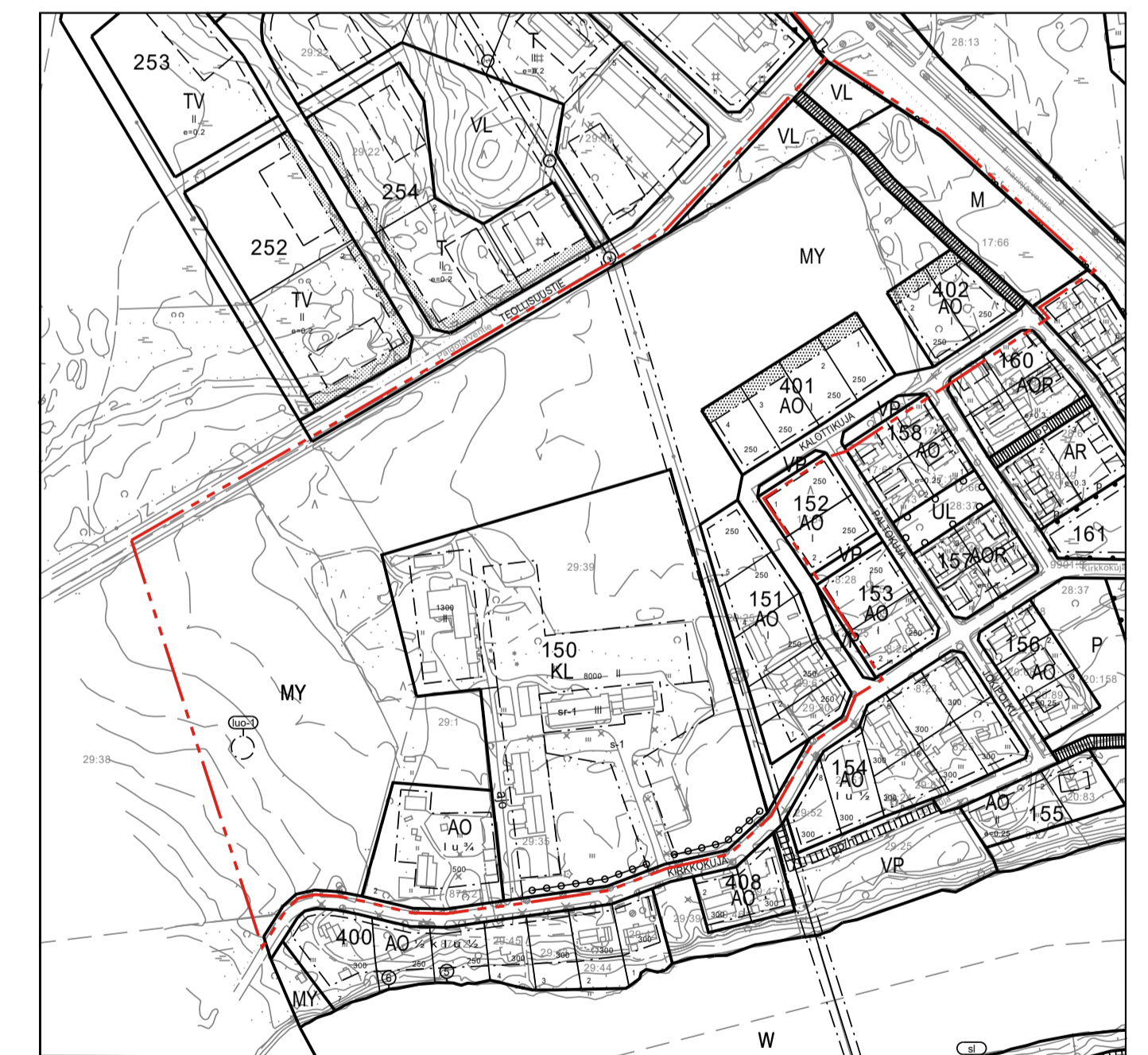
RAKENNUKSEN ULKONÄKÖ JA YMPÄRISTÖ :
Rakennusten tulee värien ja kattomuodon- ja kaltevuuden suhteen kaavatesivuttain tai rakennusryhmittäin yhtenäisiä kokonaisuuksia.

Rakentamisen tulee sopeutua ympäristönsä. Tarpeetonta maanpinnan rikkomista ja puiden kaatamista tulee välttää. Arvokkaat havupuut tulee säästää rakennusalueiden ulkopuolella.

MAALÄMPÖPUTKISTOT JA -KAIVOT:
Tontille sekä puisto- ja metsäalueille oman tontin kohdalle on mahdollista rakentaa maalämpöputkistoja ja -kaivoja. Alueen käytöstä ko. tarkoitukseen on sovittava maanomistajan kanssa. Ennen rakentamista alueelta on laadittava selvitys maaperän sopivuudesta tarkoitukseen ja arviointi hankkeen vaikutuksista ympäristön tilaan ja taajamakuvaan.

VALUMAVEDET:
Uudisrakennusten rakennuslupa-asiakirjoihin tulee sisältyä hulevesien käsittelysuunnitelma.

MUUTETTAVA ASEMAKAAVA



<p>INARIN KUNTA PIISKUNTE 2 98100 IVALO WWW.INARI.FI</p>	<p>IVALON ASEMAKAAVAN MUUTOS; PELASTUSASEMA JA ENTISEN EMÄNTÄKOULUN ALUE</p>	<p>Asemakaava lainvoimainen: Valtuusto: Kaavaehdotus nähtävillä: Kaavaluonnos nähtävillä: Vireilletulo:</p>
	<p>Mittakaava: Tasokoordinaatio: Korkeusjärjestelmä:</p>	<p>1:2000 ETRS-G27 N2000</p>
<p>IVALOSSA 12.8.2024</p>	<p>Kaavasunnittelija: Päivi Semenoff</p>	<p>HYVÄKSYTTY VALTUUSTOSSA § Todistaa virallisesti pöytäkirjanpitäjä: Mari Palolahti</p>