



Näkymä suunnittelualueelta. Kuva: Test World Oy



## [www.inari.fi/palvelut/tekniset\\_palvelut/kaavoitus](http://www.inari.fi/palvelut/tekniset_palvelut/kaavoitus)

Ivalon Mellanaavan alueen asemakaava koskien tiloja 148-405-20-46 Kunnanjätkä, 148-405-23-10 Ylitalo, 148-405-30-4 Ilola, 148-405-30-5 Puhdistamo, 148-405-876-8 Talon RN:o 18 vesialue, 148-876-1-0 Akujärven lohkokunnan vedet, 148-895-2-4 Ivalo-Rajajooseppi, 148-895-2-9 Akujärvi-Virtaniemi, 148-403-43-13 Jänkäjä, 148-401-4-17 Tieva, 148-401-4-47 Jokimella, 148-401-4-51 Hanhikunta, 148-401-4-72 Mellatracks, 148-401-4-70 Hanhivaara, 148-401-6-59 Keskitalo, 148-401-8-17 Muottavaara, 148-401-8-31 Rajala, 148-401-8-52 Koistila, 148-401-8-53 Puhdistamo, 148-401-8-56 Einola, 148-401-8-57 Kunta-Elvilä, 148-401-27-3 Kumpu, 148-401-49-2 Kunta-Perälä.

Osallistumis- ja arviointisuunnitelma  
1.7.2019

## Osallistumis- ja arviointisuunnitelma

Maankäyttö- ja rakennuslain (MRL) 63 §:n mukaan kaavan laadinnan yhteydessä tulee riittävän aikaisessa vaiheessa laatia kaavan tarkoitukseen ja merkitykseen nähden tarpeellinen suunnitelma osallistumis- ja vuorovaikutusmenettelystä sekä kaavan vaikutusten arvioinnista. Osallistumis- ja arviointisuunnitelmaa täydennetään tarvittaessa kaavahankkeen aikana.

Tekstissä käytetyt lyhenteet:

- MRL Maankäyttö- ja rakennuslaki
- MRA Maankäyttö- ja rakennusasetus

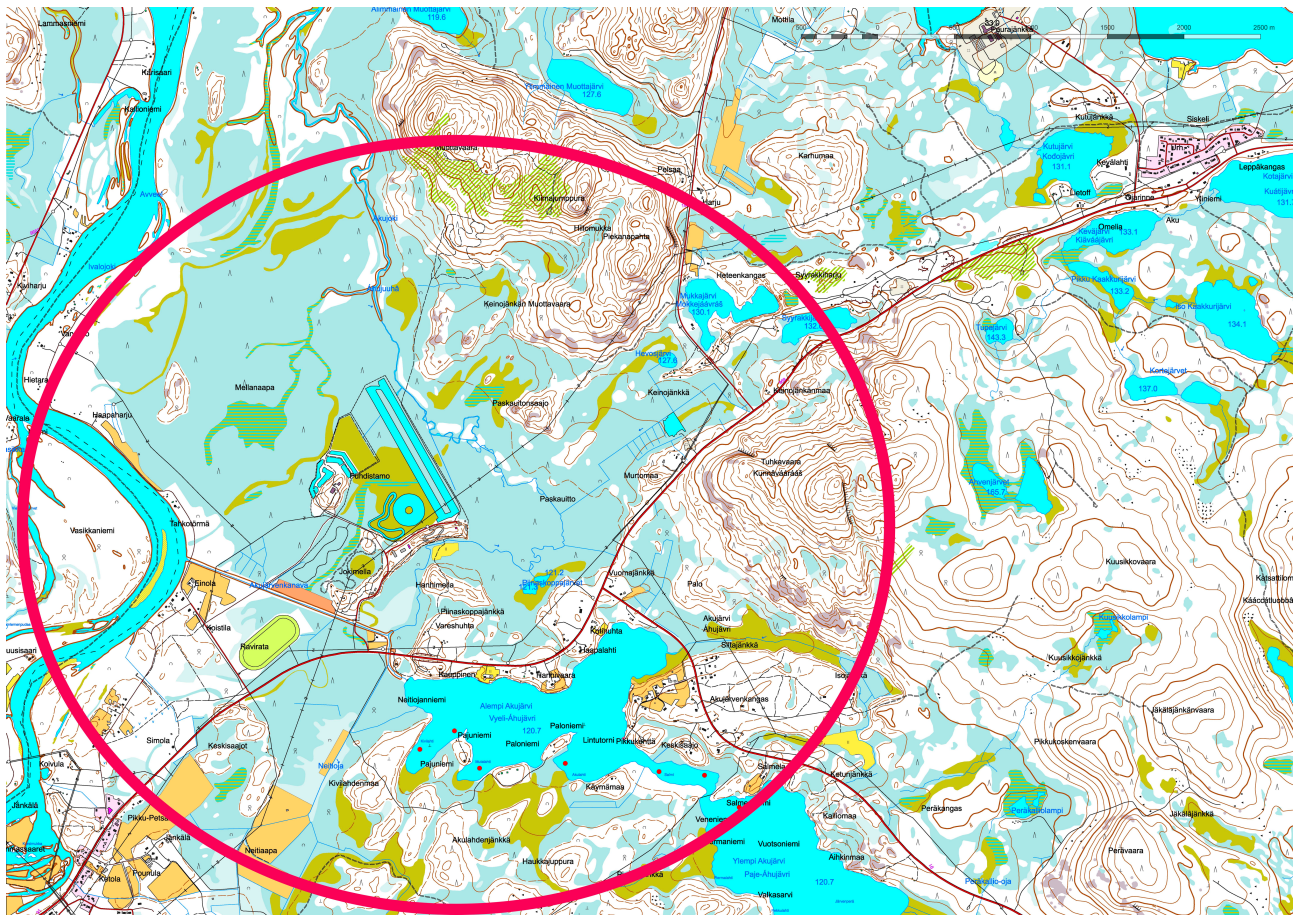
### 1. Perustiedot kaavahankkeesta

#### 1.1. Asemakaava-alue ja sijainti

Mellanaavan asemakaava-alue sijaitsee 5 km päässä Ivalon keskustasta itään, Nellimintien varrella. Norjan rajalle Karigasniemen raja-asemalle on n. 140km ja Venäjän vastaiselle Raja-Joosepin raja-asemalle on n.47km ja Rovaniemelle n.300km

Asemakaava-alue käsittää Kylmätekniologian aluetta, eli voimassa olevan yleiskaavan E-1 merkittyä alueen osaa. Suunnittelualueen pinta-ala on n 930 ha.

Asemakaava-alueen sijainti on Inarin kunnassa, Ivalon taajamasta itään Mellanaavalla ja alueen rajaus ohjeisessa kuvassa punaisella.



**Kuva 1.** Asemakaavoitettavan Mellanaavan alueen alustava rajaus. Alue on likimääräinen ja voi muuttua kaavoituksen aikana. (Pohjakartta tuotettu Maanmittauslaitoksen Maastotietokannasta, 10/2016.)

## **1.2. Kaavoituksen lähtökohdat ja tavoitteet**

Kiinteistönomistajan tavoitteena on mahdollistaa kylmätekniikan alueen toiminta ja joustavat laajenemismahdollisuudet alueella.

Aloitteen asemakaavan laatimisesta on tehnyt Test World Oy. Tavoitteena on tutkia mahdollisuutta alueella sijaitsevien testihallien ja alueiden hallittuun laajentamiseen.

Kiinteistönomistaja on tehnyt aloitteen kaavamutoksen laadinnasta. Inarin kunnanhallitus käsitteli asian 5.9.2017 (62 §) ja hyväksyi asemakaavan laadituttamisen Test World Oy:n ostopalveluna.

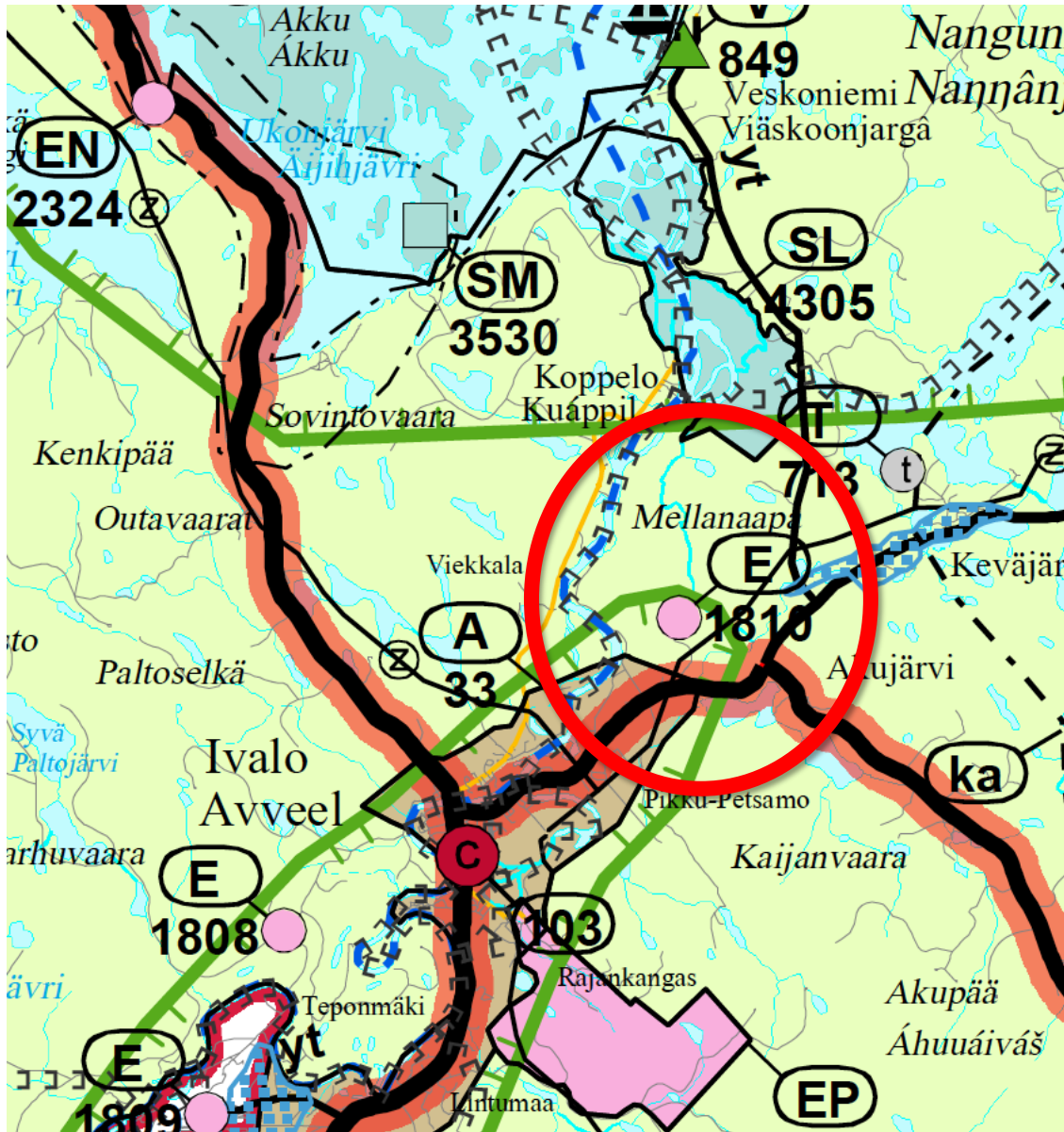
Asemakaavaa laatii Arkkitehtitoimisto Neva Oy.



### 1.3. Yleispiirteisten kaavojen antamat lähtökohdat

#### Maakuntakaava

Aluetta koskee Pohjois-Lapin maakuntakaava, jonka valtioneuvosto on vahvistanut 27.12.2007. Ote voimassa olevien maakuntakaavasta on esitetty kuvassa 1. Uusi Pohjois-Lapin maakuntakaavoitus on kuu-  
lutettu vireille 2.5.2017.



Kuva 1. Ote voimassa olevien maakuntakaavojen yhdistelmästä. Lähde: Lapin liitto (www.lappi.fi). Suunnittelualueen viitteellinen sijainti merkitty punaisella ympyrällä.

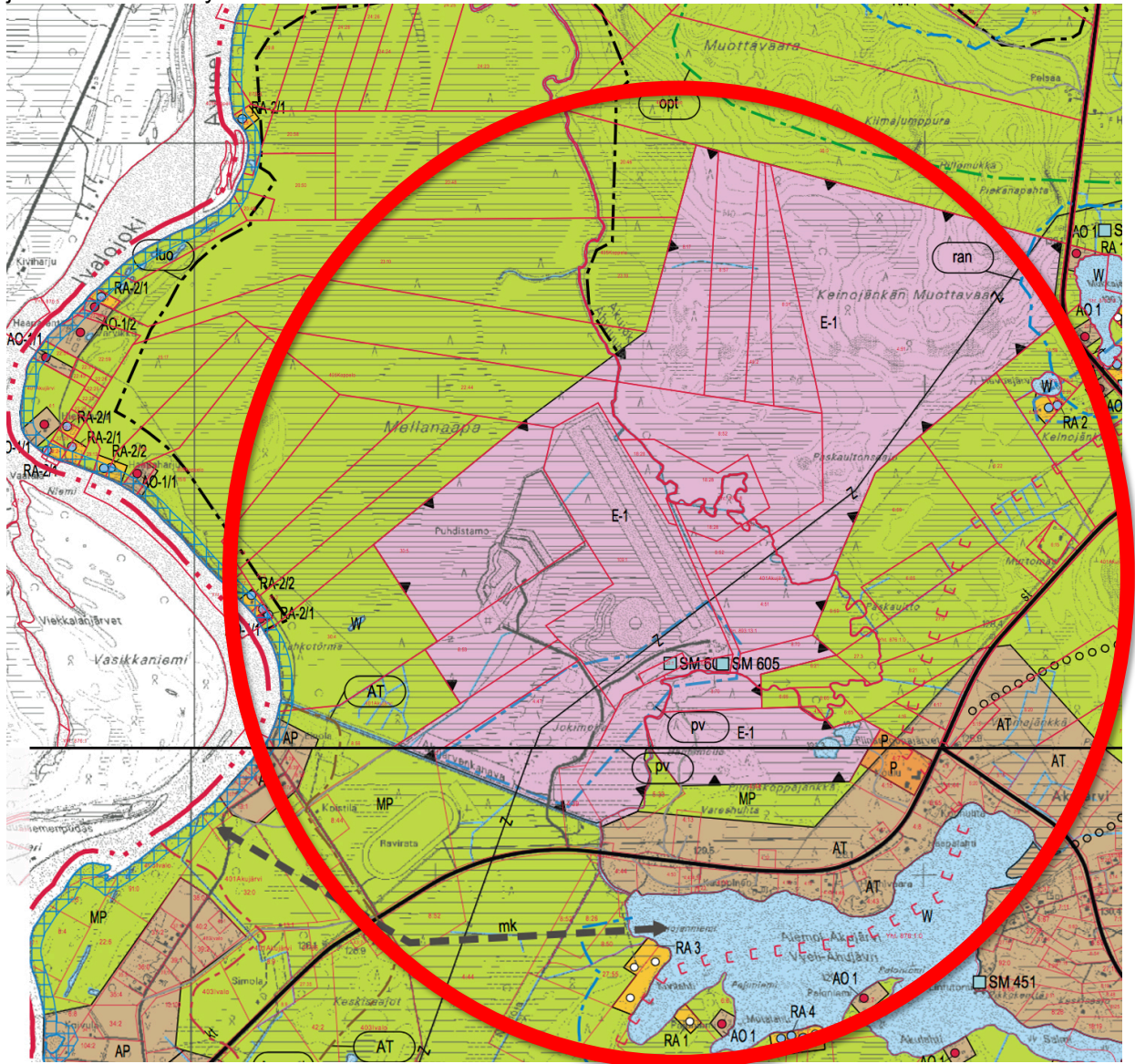
Voimassa olevissa maakuntakaavoissa suunnittelualueella ei ole aluevarauksia tai merkintöjä. Asemakaava-alue on merkitty merkinnällä E, erityisalueet ja se kuuluu mm. Saamelaiden kotiseutualueeseen. Alue rajautuu Ivalojokea pitkin kulkevaan moottorikelkkareittiin ja etelässä seututie tasoiseen Nellimintiehen.



## Yleiskaava

Alueella on pieneltä osin voimassa Ivalon yleiskaavan osa-alue4, ja vireillä Ivalon yleiskaavan osa-alueen 1-3 yleiskaava, jossa alue on pääosin merkitty merkinnällä E-1, kylmätekniikan alue. Merkinnällä on osoitettu olemassa olevat tai suunnitellut kylmätekniikan alueet ja alueen keskiosa on pohjavesialuetta.

Suunnittelualueella on vireillä pohjoisosassa yksi yleiskaava; Ivalon alueen yleiskaava, osa-alueet 1-3, joka on kuulutettu yleisesti nähtäville 8.4.-8.5.2015.



**Kuva 2.** Voimassa olevasta ja vireillä olevista yleiskaavoista tehty yhdistelmä. Suunnittelualueen viittellinen sijainti merkitty punaisella ympyrällä. Kuvan poikki menevän karttalehtijakoviivan eteläpuolinen osa on voimassa olevasta Ivalon alueen osayleiskaava-alueesta 4, Ivalo-Törmänen.

## Asemakaava

Alueella ei voimassa olevaa asemakaavaa.

## 2. Vuorovaikutusmenettelyt

### 2.1. Osalliset

Osallisia ovat alueen maanomistajat ja ne, joiden asumiseen, työntekoon tai muihin oloihin kaava saattaa huomattavasti vaikuttaa. Lisäksi osallisia ovat viranomaiset ja yhteisöt, joiden toimialaa suunnittelussa käsitellään. Osallisilla tulee olla mahdollisuus osallistua kaavan valmisteluun, arvioida kaavoituksen vaikutuksia ja lausua kirjallisesti tai suullisesti mielipiteensä asiasta (MRL 62 §).

Alustavan tarkastelun perusteella osallisia ovat:

- lähialueiden maanomistajat ja asukkaat sekä yhteisalueiden osakkaat

Viranomaiset ja yhteisöt:

- Inarin kunta
- Lapin ELY-keskus
- Lapin liitto
- Inergia Oy
- Metsähallitus,
- Saamelaiskäräjät Sajos
- Muut tahot ilmoituksensa mukaan

### 2.2. Tiedotustavat

Kaavahankkeen eri vaiheista ilmoitetaan kunnan ilmoitustaululla, lehtikuulutuksilla, kunnan internet-sivuilla (<https://www.inari.fi/fi/palvelut/tekniset-palvelut/kaavoitus/vireilla-olevat-kaavat/asetakaavat.html>) sekä kirjeitse kaavoitettavan alueen ja siihen rajoittuvien alueiden omistajille sekä viranomaisille. (MRL 6 §)

### 2.3. Osallistumismenettelyt, palautteen antaminen

Osallistumis- ja arviointisuunnitelma pidetään nähtävillä koko kaavamuutoshankkeen ajan. Osallisilla on mahdollisuus lausua mielipiteensä kaavoituksen eri vaiheissa. Ks. tarkemmin kohta 5, *kaavaprosessin eteneminen*.

### 2.4. Viranomaisyhteistyö

Asemakaavasta pyydetään lausunnot viranomaisilta sekä valmistelu- että ehdotusvaiheessa. Viranomaisneuvotteluja järjestetään tarpeen mukaan (MRA 26 §).

## 3. Selvitykset ja suunnitelmat

### 3.1. Aiemmin tehdyt selvitykset

Kaavamuutostyöhön liittyen, ja kaavamuutoksen tavoitteet huomioiden, tukeudutaan vireillä olevan Inarin yleiskaavan selvityksiin. Muita selvityksiä tehdään tarvittaessa.

## 4. Vaikutusten arviointi

### 4.1. Arvioitavat vaikutukset

Kaavatyön yhteydessä tulee selvittää kaavan toteutumisesta aiheutuvia vaikutuksia (MRL 9 §, MRA 1 §), joita ovat:

- ihmisten elinoloihin ja elinympäristöön
- maa- ja kallioperään, veteen, ilmaan ja ilmastoon
- kasvi- ja eläinlajeihin, luonnon monimuotoisuuteen ja luonnonvaroihin
- alue- ja yhdyskuntarakenteeseen, yhdyskunta- ja energiatalouteen sekä liikenteeseen

- kaupunkikuvaan, maisemaan, kulttuuriperintöön ja rakennettuun ympäristöön
- elinkeinoelämän toimivan kilpailun kehittämiseen

Laadittava asemakaava tehdään siten että se noudattaa pääosin voimassa olevaa maakunta- ja yleiskaavoja.

#### 4.2. Vaikutusalue, arviointimenetelmät, osallistuminen vaikutusten arviointiin

Kaavamuutoksen vaikutusalue on suunnittelualueen lisäksi lähiympäristö, erityisesti Ivalon taajaman alue.

Mellanaavan asemakaavamuutoksen vaikutusten arviointia tehdään kaavoitushankkeen aikana lähtötietoihin ja maastokäynteihin perustuen. Apuna käytetään lisäksi kartta- ja valokuva-aineistoa.

Osallisilla on mahdollisuus arvioida kaavan vaikutuksia jättämällä mielipiteitä kaavoitushankkeen eri vaiheissa.

### 5. Kaavaprosessin eteneminen

#### 5.1. Suunnittelun vaiheet ja päätöksenteon aikataulu

Vaihe	Laatija / päätöksen tekijä / osapuolet	Ajankohta
<b>Kaavoituksen aloittaminen, vireilletulo ja valmisteluvaihe</b>		
Kaavoituksen aloittaminen. Asemakaavanmuutos laaditaan maanomistajan, Test World Oy:n aloitteesta.	maanomistaja, kunta, kaavan laatija	9/2018
Vireilletulo, kaavahankkeesta kuuluttaminen. Osallistumis- ja arviointisuunnitelman nähtävillä asettaminen.	kaavan laatija ja kunta	10/2018
<i>(Viranomaisneuvottelu tarvittaessa; , MRA 26 §.)</i>	<i>viranom., kunta, maanom., kaavan laatija</i>	XXXX
Valmisteluvaiheen (kaavaluonnos) nähtävillä pito (14 vrk). Lausunnot ja mielipiteet.	khall viranom., osalliset	08/2019
Vastineet kaavaluonnoksesta saatuun palautteeseen. Palautteen ja vastineiden käsittely.	kaavan laatija khall	11/2019
<b>Ehdotusvaihe</b>		
Kaavaehdotusaineisto.	kaavan laatija	12/2019
Kaavaehdotuksen nähtävillä pito (30 vrk) (MRL 65 §). Lausunnot ja muistutukset.	khall viranom., osalliset	01/2020
<i>(Viranomaisneuvottelu tarvittaessa; MRA 26 §.)</i>	<i>viranom., kunta, maanom., kaavan laatija</i>	XXXX
Vastineet kaavaehdotuksesta saatuun palautteeseen. Palautteen ja vastineiden käsittely.	kaavan laatija khall	03/2020
Kaavan hyväksyminen	kvall	05/2020
Voimaantulo	-	2020



Esitetty aikataulu on arvio, joka saattaa muuttua suunnittelun aikana. Eri vaiheet voivat myös limittyä keskenään.

## 5.2. Suunnittelun, vuorovaikutuksen ja vaikutusten arvioinnin liittyminen toisiinsa

Osallisilta saatu palaute huomioidaan suunnittelutyössä ja sitä hyödynnetään myös vaikutusten arvioinnissa.

## 6. Lisätietojen antajien yhteystiedot

Inarin kunta, Piiskuntie 2, 99800 IVALO, [www.inari.fi](http://www.inari.fi) > *Tekniset palvelut* > kaavoitus Sähköposti: [etunimi.sukunimi@inari.fi](mailto:etunimi.sukunimi@inari.fi).

- Kaavasuunnittelija Venla Jomppanen, Puh. 0406213823

Kaavamuutoksen laatija Arkkitehtitoimisto Neva Oy, Kyttälänkatu 1, 33100 Tampere. Sähköpostit: [etunimi.sukunimi@neva.fi](mailto:etunimi.sukunimi@neva.fi)

- Kaavan laatijoina Petteri Neva, (arkkitehti SAFA, YKS 565) ja Jurkka Pöntys, (arkkitehti SAFA, YKS 615).

Tampereella, 1. päivänä heinäkuuta 2019



Petteri Neva  
arkkitehti SAFA, YKS 565  
Arkkitehtitoimisto Neva Oy

Jurkka Pöntys  
arkkitehti SAFA, YKS 615  
Arkkitehtitoimisto Neva Oy