

# OSALLISTUMIS- JA ARVIOINTISUUNNITELMA 9.5.2023

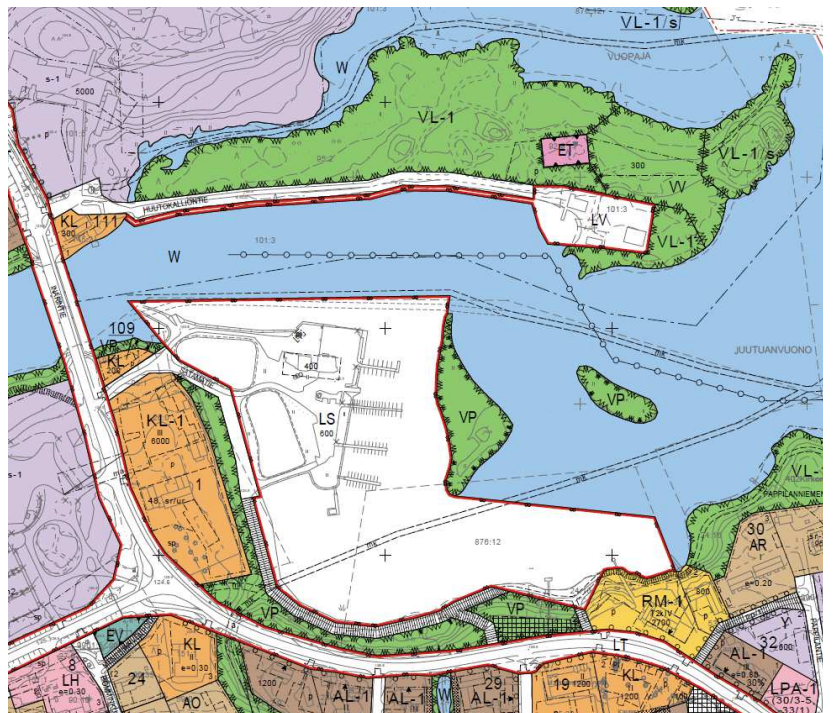
## Inarin kirkonkylän asemakaavan muutos; Satama-alue

### Suunnittelun lähtökohdat ja alustavat tavoitteet

Asemakaavan muutos on käynnistetty teknisen lautakunnan päätöksellä 2.3.2022 § 20.

Alueella on voimassa rakennuskielto asemakaavan laatimisen ajan.

**Kaavamutoksen tavoitteena on Inarin kirkonkylän satama-alueen kehittäminen.**

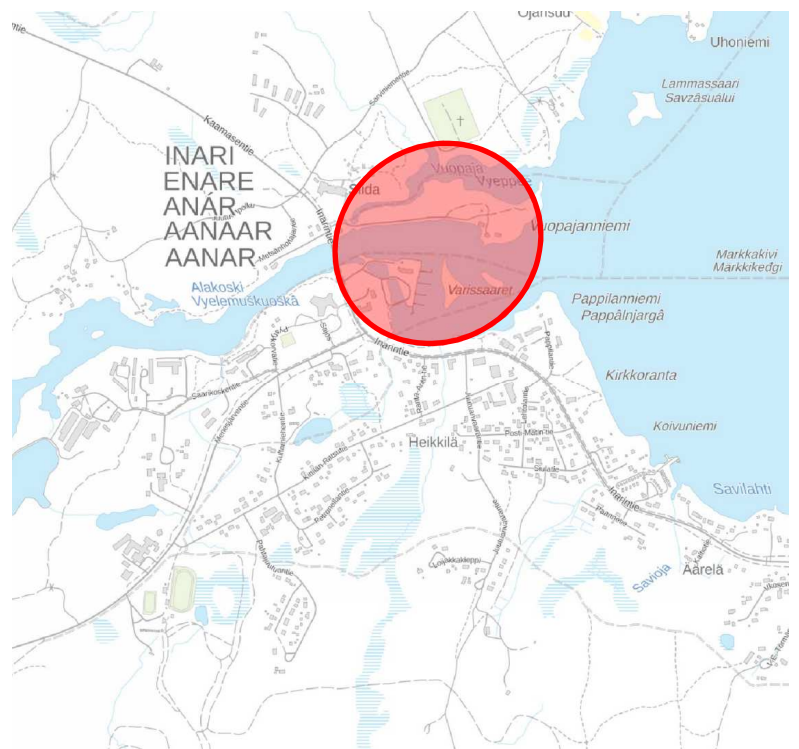


### Suunnittelualue

Suunnittelualue sijaitsee Inarin kirkonkylässä Juutuanjoen rannalla lähellä kylän keskustaa.

### Vaihtoehdot

Kaavamutosta ei tehdä ja alue säilyy nykyisellään.



## Maakuntakaava

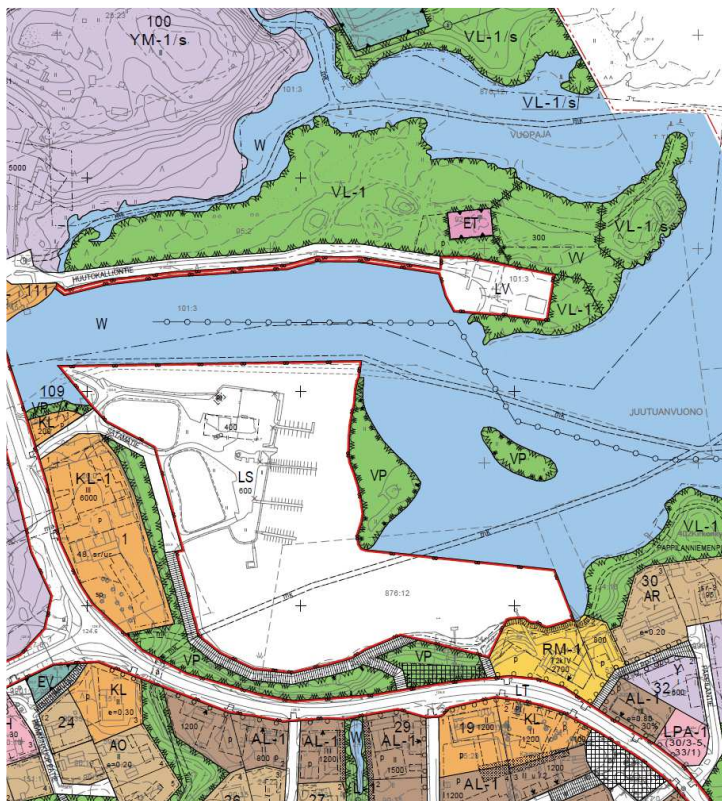
Maakuntakaava on ohjeena laadittaessa yleiskaavaa tai asemakaavaa. Valtioneuvosto on vahvistanut Pohjois-Lapin maakuntakaavan 27.12.2007.

Maakuntakaavassa Inarin kunnan alue on merkitty kokonaisuudessaan merkinnällä **sa: saamelaisten kotiseutualue**. Inarin kirkonkylä on merkitty merkinnällä **ats: Saamelaiskulttuurin ja -hallinnon keskuskylä**.



## Asemakaava

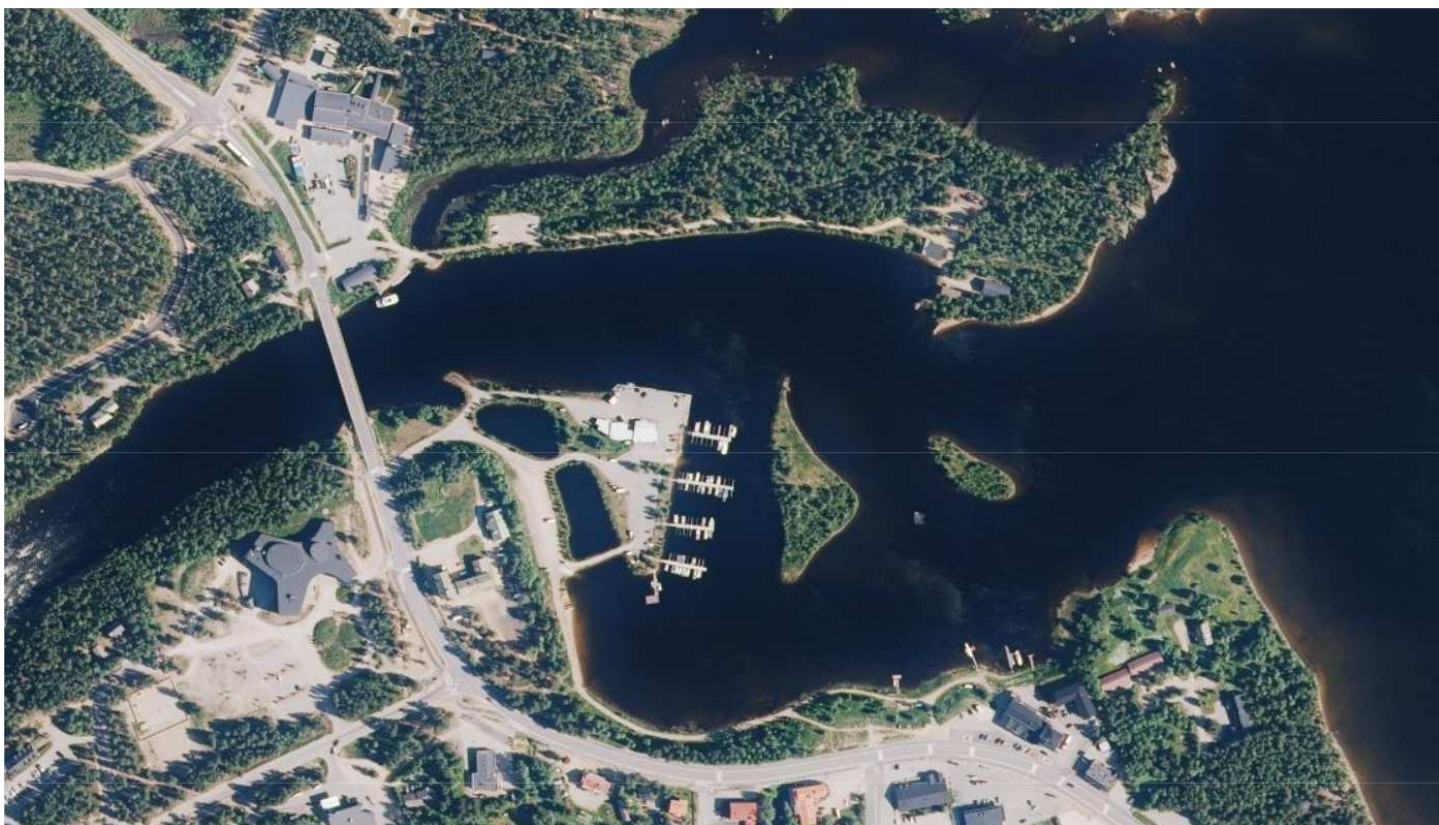
Alueen asemakaava on hyväksytty valtuustossa 11.12.2014 ja 26.3.2015.



## Yleiskaava

Inarin kirkonkylä ei ole yleiskaava-alueella.

## Ilmakuva alueesta



## Yleistä osallistumis- ja arviointisuunnitelmasta

Kaavaa laadittaessa tulee riittävän aikaisessa vaiheessa laatia kaavan tarkoitukseen ja merkitykseen nähden tarpeellinen suunnitelma osallistumis- ja vuorovaikutusmenettelystä sekä kaavan vaikutusten arvioinnista. Osallistumis- ja arviointisuunnitelmaa voidaan päivittää siihen saakka kun kaavaehdotus asetetaan yleisesti nähtäville.

## Selvitettävät vaikutukset

Selvitetään suunnitelman toteuttamisen ympäristövaikutukset.

Todetaan nykyiset kunnallistekniikan verkostot ja arvioidaan niiden laajennustarpeet.

## Osallistuminen, osalliset

Osallisilla on mahdollisuus osallistua kaavan valmisteluun, arvioida kaavoituksen vaikutuksia ja lausua kirjallisesti tai suullisesti mielipiteensä asiasta. Osallisia ovat ainakin:

### MAANOMISTAJAT

#### VIRANOMAISET:

- Lapin ELY-keskus
- Terveysturvaviranomainen
- Ympäristönsuojeluviranomainen
- Rakennustarkastus
- Saamelaismuseo Siida
- Saamelaiskäräjät
- Väylävirasto
- Lapin pelastuslaitos

#### MUUT:

- Tunturiverkko Oy
- Inarin Lapin Vesi Oy
- Inarin luonnonystävät ry
- Inarin kirkonkylän kyläyhdistys
- Inarijärvi-yhdistys
- Inarijärven Kalastajat ry
- Inarin kalatalousalue
- Inarin Uistelijat ry
- Inarijärven kaupalliset kalastajat ry
- Juutuan Erä- ja Kalamiehet ry
- Juutuan Urheilukalastajat ry
- Otsamon Erä ry

## Pohjakartta suunnittelualueesta

Alueen pohjakartta päivitetään teknisen osaston toimesta siten, että viimeistään kaavaehdotuksessa on tarkistettu versio.

## Tiedottaminen

**Kuulutus** laitetaan lehteen (Inarilainen), kunnan viralliselle ilmoitustaululle ja kunnan www-sivuille.: [www.inari.fi](http://www.inari.fi).

**Asiakirjat** asetetaan nähtäville Inarin kunnan nettisivuille [www.inari.fi](http://www.inari.fi) sekä tekniselle osastolle.

Osallisille tiedotetaan kaavoituksen etenemisestä kirjeitse ja sähköpostilla.

## Viranomaisyhteistyö

Viranomaisneuvottelu pidetään tarvittaessa. Kaavaluonnoksen ja kaavaehdotuksen tullessa yleisesti nähtäville keskeisiltä viranomaistahoilta pyydetään lausunnot.

**Palaute** Palautteet osallistumis- ja arviointisuunnitelmasta voi toimittaa osoitteeseen [inari@inari.fi](mailto:inari@inari.fi) tai kaavanlaatijalle.

## Yhteystiedot

Inarin kunta  
Tekninen osasto  
Piiskuntie 2  
99800 Ivalo

Yleinen  
kaavoitusosoite:  
[kaavoitus@inari.fi](mailto:kaavoitus@inari.fi)

### Kaavanlaatija:

Päivi Semenoff  
kaavasuunnittelija  
[paivi.semenoff@inari.fi](mailto:paivi.semenoff@inari.fi) 0400 738 995

### Kunnan kaavoittaja:

Venla Jomppanen  
kaavoitusinsinööri  
[venla.jomppanen@inari.fi](mailto:venla.jomppanen@inari.fi) 040 621 3823

# Kaavoituksen kulku

# Aikataulu

## Aloitusvaihe

Kaavanlaatimispäätös (tekn. Itk tai kunnanhallitus).

Osallistumis- ja arviointisuunnitelman (OAS) laadinta.

Vireilletulosta kuuluttaminen ja OAS nähtäville.

2.3.2022

17.5.2023

## Valmisteluvaihe

Selvitysten laatiminen ja vaikutusten arviointi.

Kaavaluonnoksen laadinta.

Kaavaluonnoksen nähtävilläpito 30 vrk.

Kaavaluonnoksesta voi jättää kirjallisen mielipiteen Inarin kunnalle.

Arvio: Syksy 2023

## Ehdotusvaihe

Kaavaehdotuksen laadinta huomioiden luonnoksesta saadut mielipiteet ja lausunnot.

Kaavaehdotuksen nähtävilläpito 30 vrk.

Kaavaehdotuksesta voi jättää muistutuksen Inarin kunnalle.

Arvio: Talvi 2023

## Hyväksymisvaihe

Vastineiden laadinta lausuntoihin ja muistutuksiin.

Teknisen lautakunnan käsittely.

Kunnanhallituksen käsittely.

(Valtuuston käsittely).

## Voimaantulo

Kaava tulee voimaan valitusajan päätyttyä Kuulutuksella.

Jos kaavasta on valitettu, kaava astuu voimaan oikeuskäsittelyn jälkeen, mikäli valitus hylätään.

Arvio: Kevät 2024