

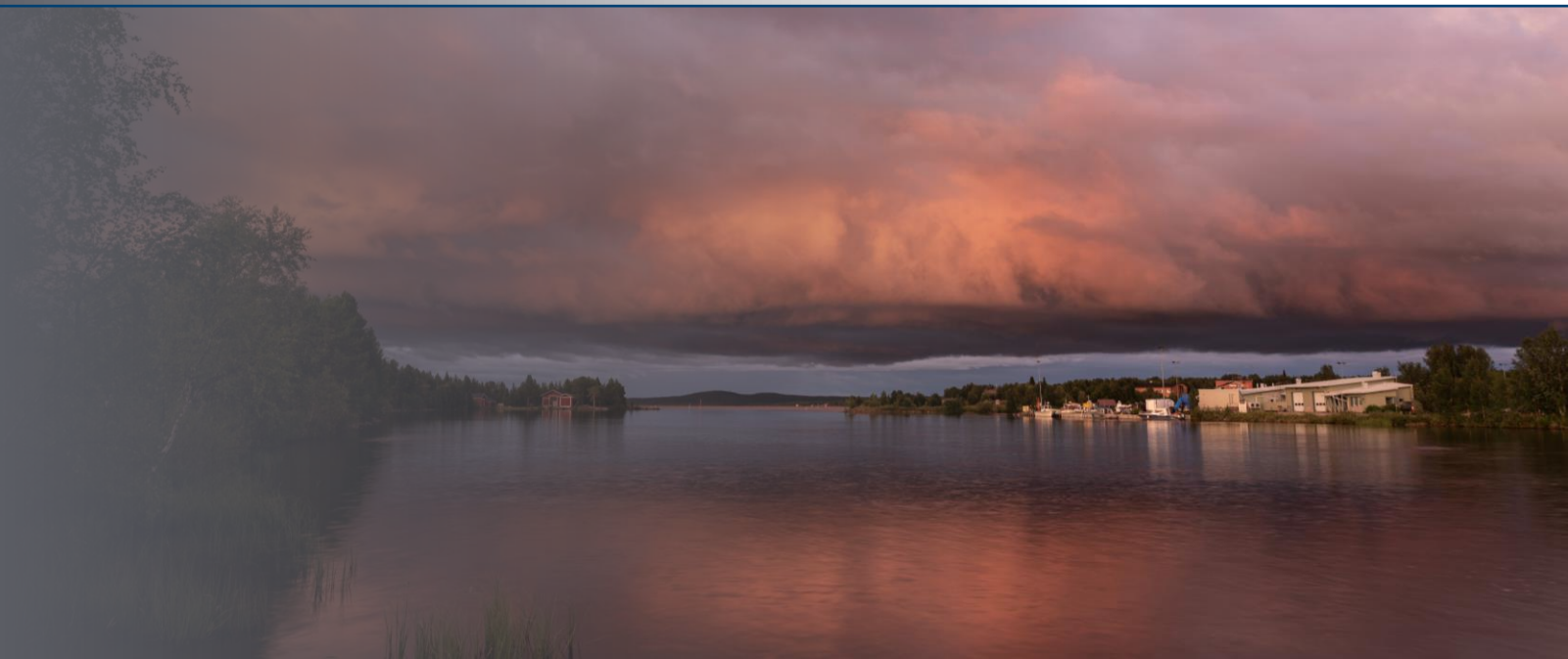


LAPIN LIITTO

# Inarin aluesuunnittelun Master plan

---

  
INARI  
*Voimakas luonnostaan*



# Sisällys

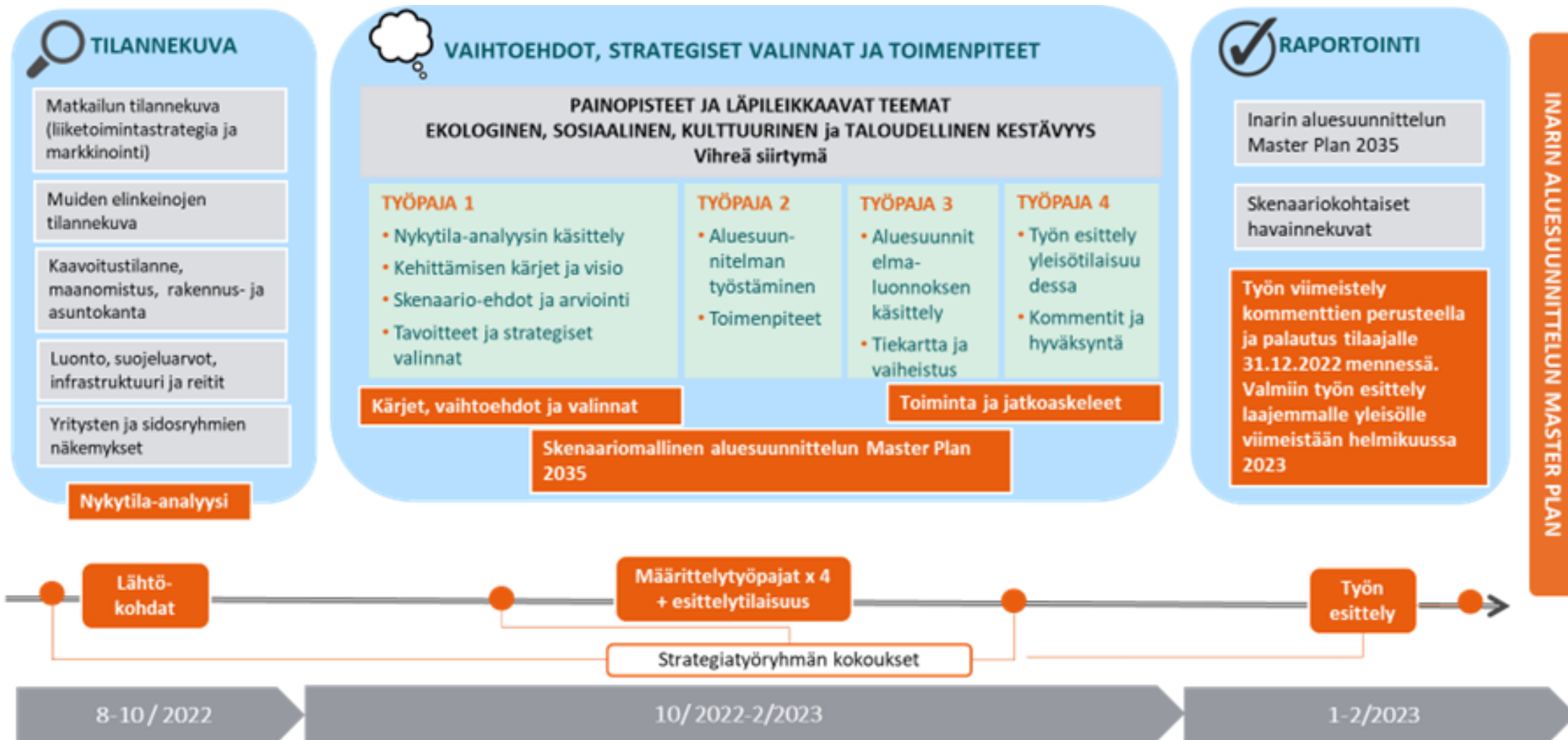
- |           |   |
|-----------|---|
| <b>01</b> | Toimeksianto                            |
| <b>02</b> | Aineistot                               |
| <b>03</b> | Visio                                   |
| <b>04</b> | Kaavatilanne                            |
| <b>05</b> | Skenaariot                              |
| <b>06</b> | Aineistosta nousseet toimenpide tarpeet |
| <b>07</b> | Reitistöjen kehittäminen                |

# Toimeksiannon esittely

## Hankkeen tavoitteina

- edistää Inarin kylän ja sen lähiympäristön kehittymistä vetovoimaisena ja kestäväen kehityksen mukaisena liiketoimintaympäristönä.
- löytää ja dokumentoida synergianäkökohtia Inarin kylän vaikutusalueen kylien kesken ja lisätä omaehtoisen kehittämisen mahdollisuuksia.
- visionäärisen suunnitelmallisuuden lisääminen, elinvoimaisuuden turvaaminen sekä yritysten että paikallisten asukkaiden näkökulmasta.
- TUOTOKSENA ON YRITTÄJÄ- JA LIIKETOIMINTALÄHTÖINEN KEHITTÄMISSUUNNITELMA INARIN KYLÄN JA SEN YMPÄRISTÖN PALVELUIDEN, YRITYSTOIMINNAN SEKÄ ASUMISEN KEHITTÄMISEKSI HUOMIOIDEN MYÖS MAANKÄYTTÖVAIKUTUKSET KAAVOITUKSEEN.

# Työskentelyn eteneminen



# Nostoja toimijahaastatteluista

## Suurimpia Inarin kylän, Solojärven, Riutulan ja Sikovuonon kehittämistarpeita

- Niin paikallisten kuin matkailutyöntekijöiden asuminen. Pysyvää asumista ja etätyötiloja, sesonkityöntekijöiden asuminen (pyrkimys ympärivuotisiin työpaikkoihin)
- Joukkoliikenne ja kevyen liikenteen väylät
- Reiteille kohdistuvan paineen purkaminen. Paikallisten/omatoimimatkailijoiden ja ohjelmapalveluiden käytön suhde
- Jätehuolto ja kierrätysratkaisut koko alueella
- Eri elinkeinojen yhteensovittaminen ja yhteisten sääntöjen/toimintatavoista sopiminen
- Inarin kylän viihtyvyyden lisääminen ja ranta-alueen sujuva yhdistäminen osaksi kylää

**Haastatteluiden perusteella kehittämisellä tulisi tavoitella ympärivuotista matkailun hallittua kasvua, mahdollistaen ympärivuotiset työpaikat, jonka kautta saataisiin lisää vakituisia asukkaita ja elinvoimaiset kylät.**

**Kehittämisellä tulisi parantaa paikallisten asukkaiden elinoloja ja sitä kautta myös matkailun edellytyksiä.**

**Kaikki kehittäminen halutaan tehdä yhteisten periaatteiden pohjalta kestävästi luontoa kunnioittaen.**

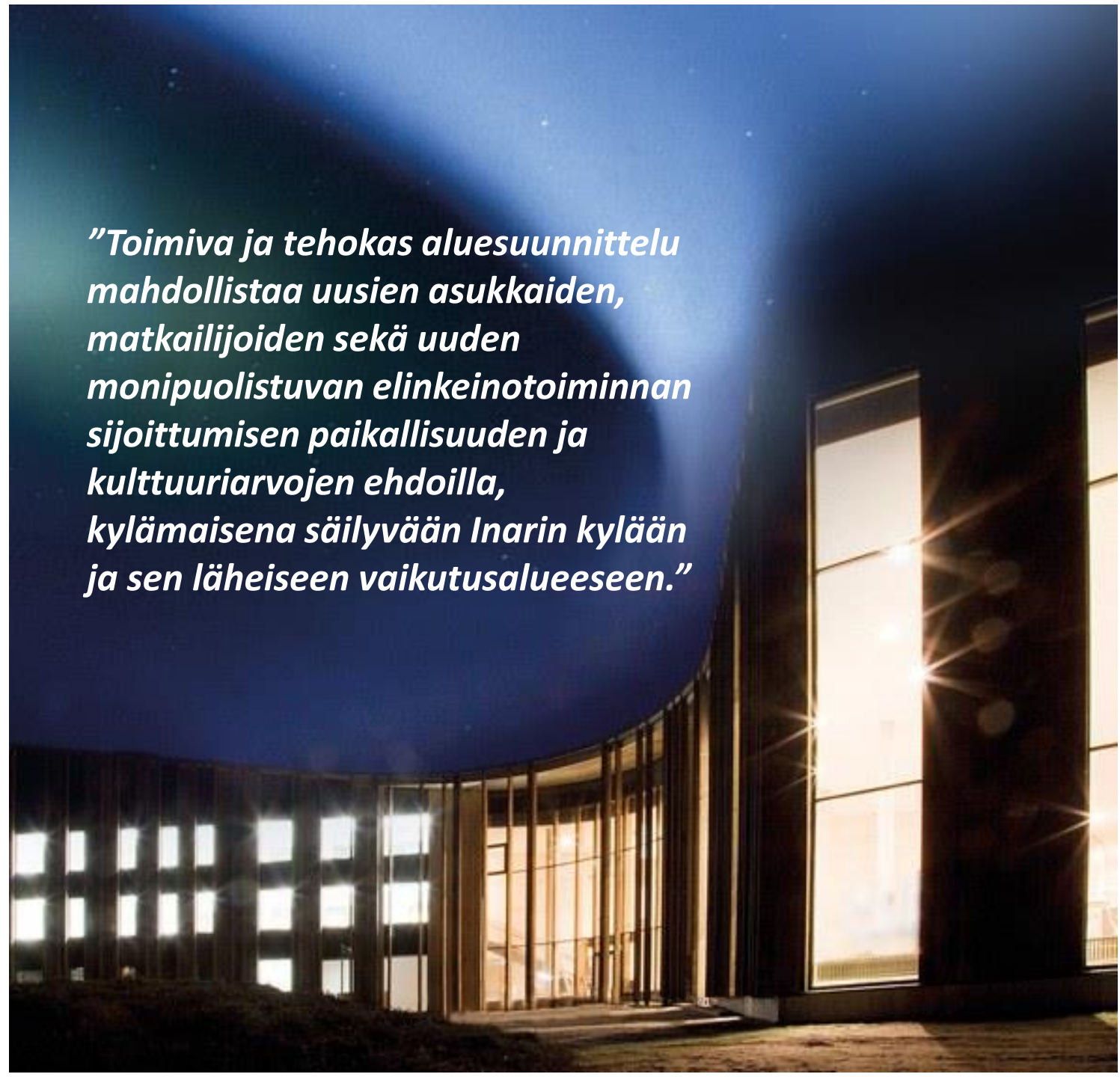
# Nostoja asukaskyselystä

- Kyselyyn vastasi 38 henkilöä
- Suurin osa vastaajista asuu Inarin kylässä, mutta vastaajia oli tasaisesti kaikista kylistä
- Asukkaiden toiveet kehittämiseen liittyen koskevat laajasti eri palveluita, jotka ovat juuri paikallisille suunnattuja, mm. liikunta ja kulttuuritilat.
- Kylien jätehuolto, tieturvallisuus, kevyen liikenteen väylät, asumiseen osoitetut alueet ja liikenneyhteydet kaipaavat asukkaiden mielestä erityistä huomiota.
- Matkailijoiden käyttäytyminen ja leviäminen asutuksen lähetyville on häirinnyt paikallisia asukkaita. Matkailua tulisi vastaajien mukaan rajoittaa tietyille alueille ja matkailijoita opastaa paremmin alueen tavoista, mm. reittien turvallisuudesta, roskaamisesta, yksityisalueista, pysäköimisestä jne.

# YHTEINEN VISIO JA KEHITTÄMISEN KÄRJET

- Vision elementtejä
  - Kestävä, hyväksyttävä, tasapainoinen, profiloiva, tavoitteellinen, mahdollistava, edistävä
- Kehittämisen kärjet
  - Toiminnot
    - Asuminen ja paikallisuus
    - Matkailu
    - Muu elinkeinotoiminta
  - Maankäyttö
    - Aluevaraukset
    - Reitistöt
    - Muut yhteydet

*”Toimiva ja tehokas aluesuunnittelu mahdollistaa uusien asukkaiden, matkailijoiden sekä uuden monipuolistuvan elinkeinotoiminnan sijoittumisen paikallisuuden ja kulttuuriarvojen ehdoilla, kylämaisena säilyvään Inarin kylään ja sen läheiseen vaikutusalueeseen.”*



# Kaavatilanne

## INARIJÄRVI INARI OSAYLEISKAAVA

1:20 000



OLUJENNA 04.12.2016  
KORJATTU 22.5.2017

*Helena Vuorimäki*  
SUUNNITTELU  
ARHITEHTI SAKA, 140-117

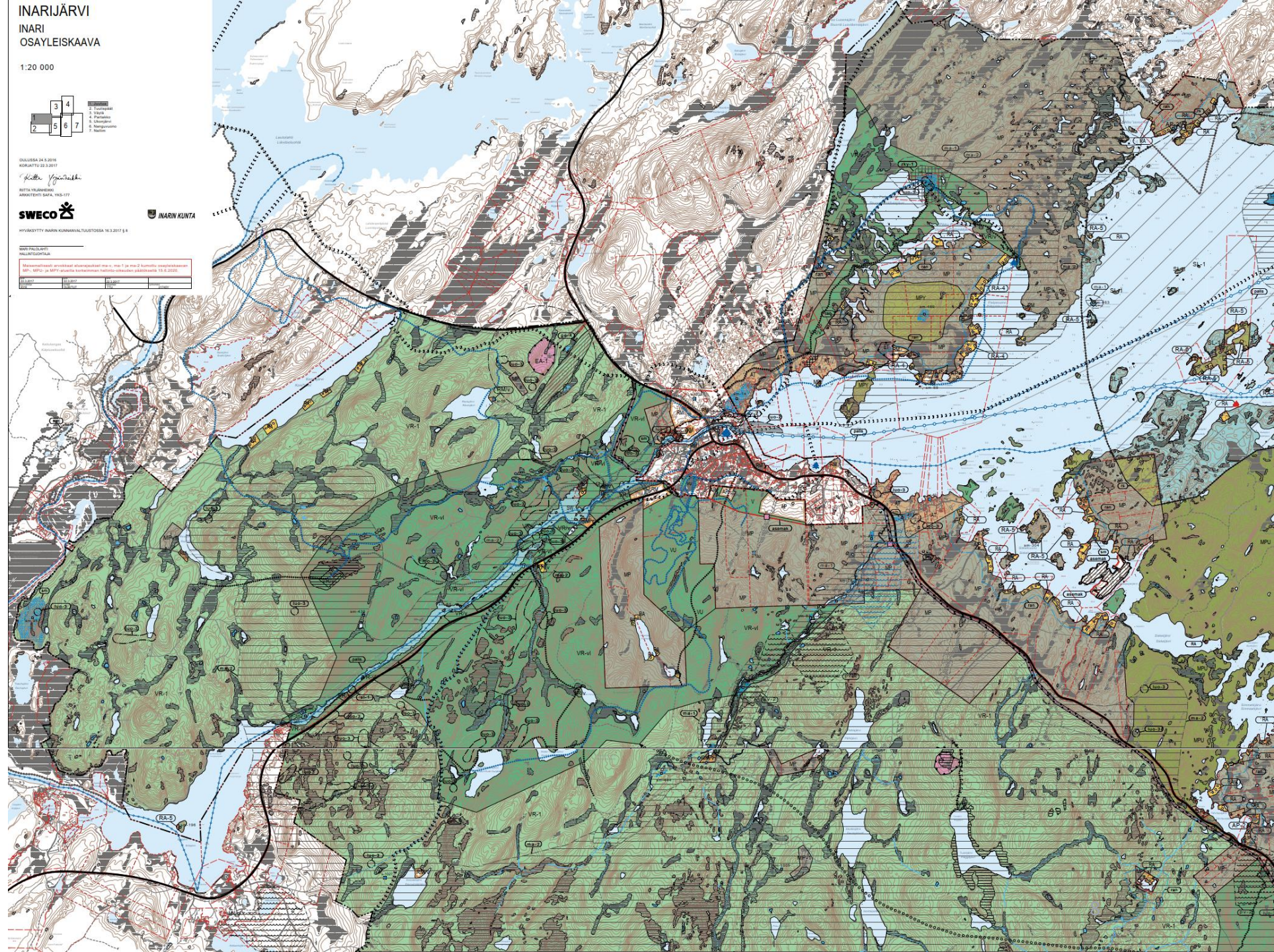


HYVÄKSYTTY INARIN KUNNANVALTUUSTON 16.3.2017 § 4

MAPPALEIKKI  
MAKROKORTTI

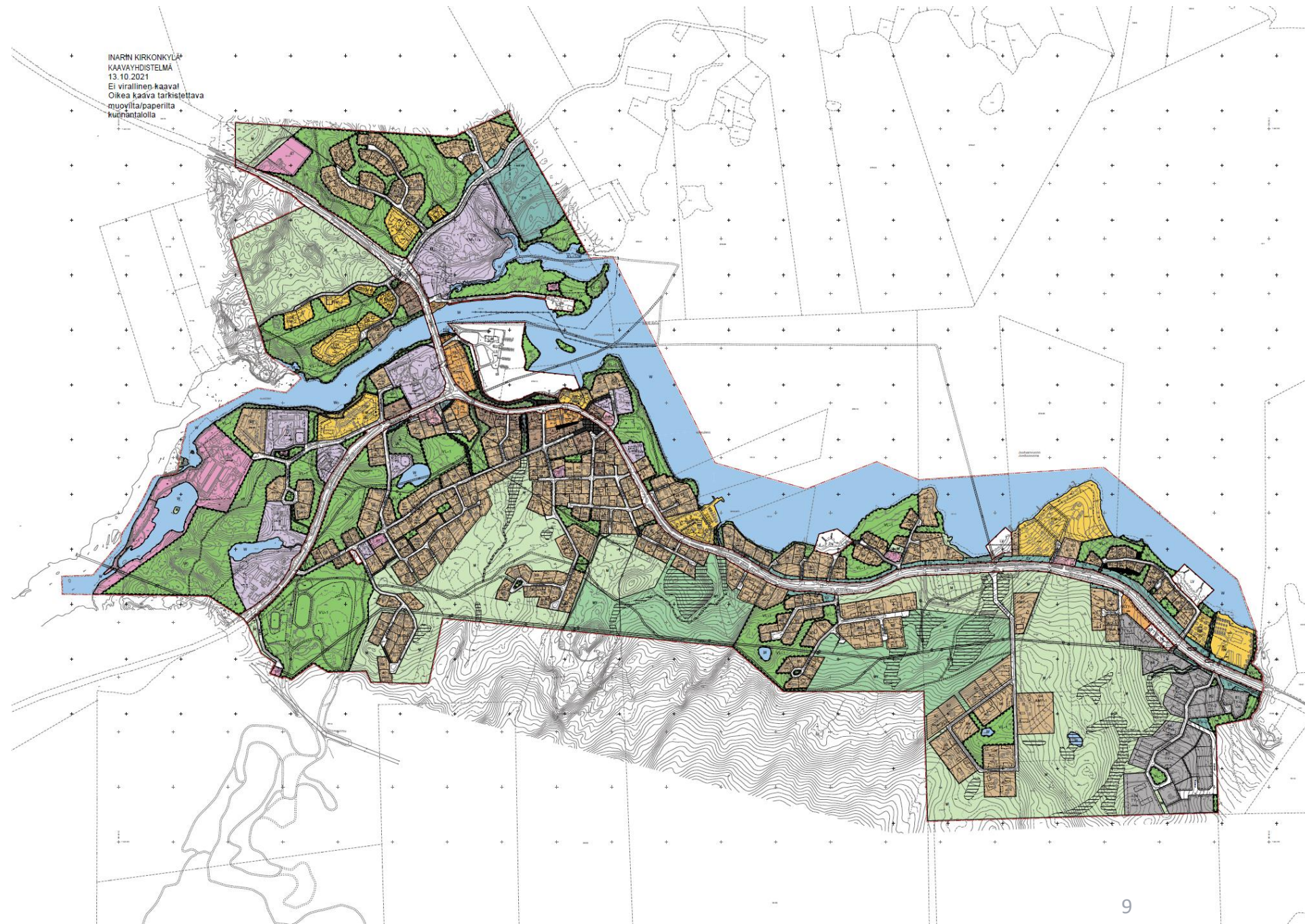
Yleisluokitus: maankäyttö- ja rakennuslain (1317/2012) 6 §:n mukaisesti  
MP - MPU: ja MPY: alueen kantoaika on rajoitettu edellyttäen 13.6.2020

Alue	Käyttö	Rakennus	Maankäyttö
MP	MPU	MPY	

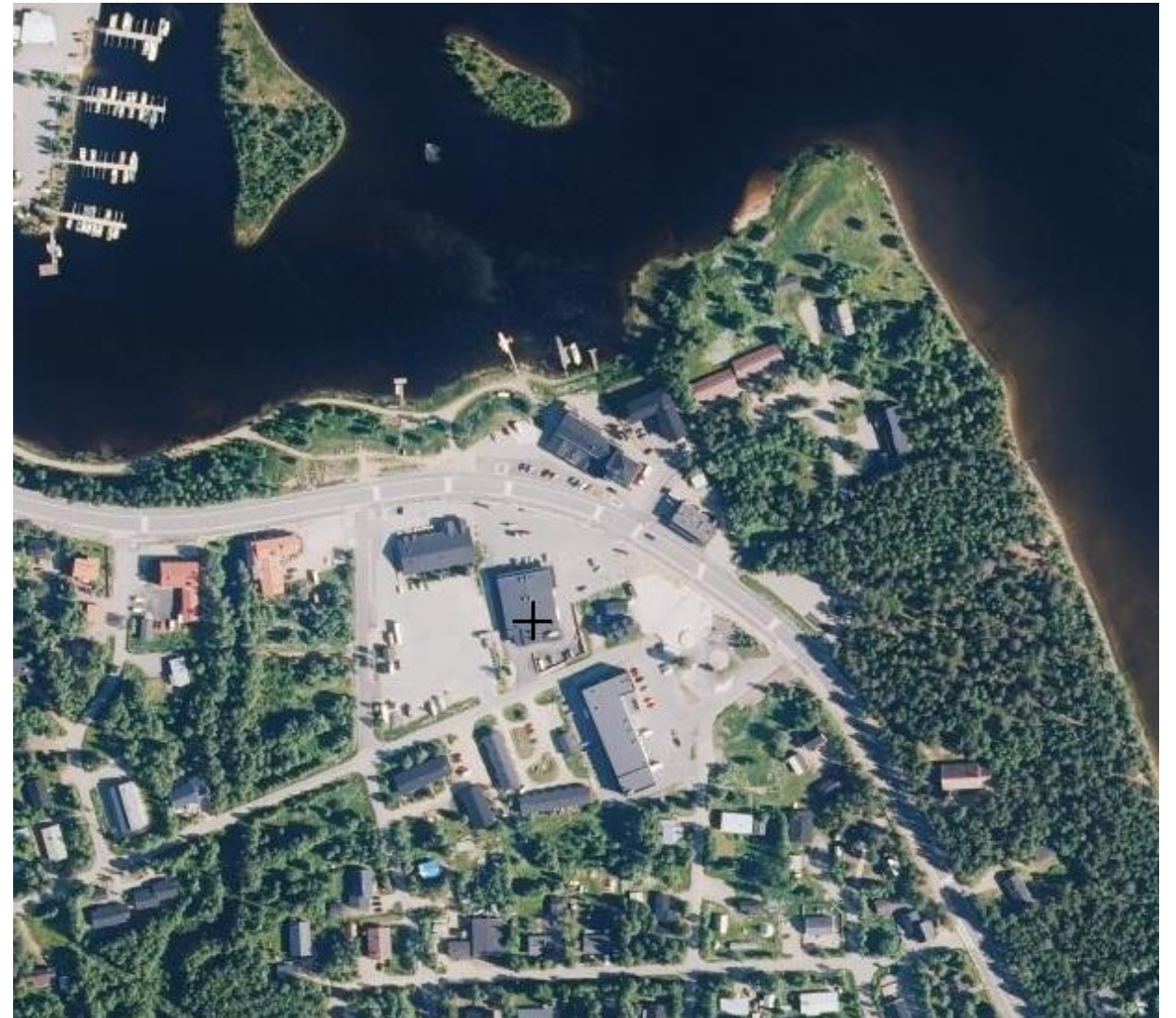
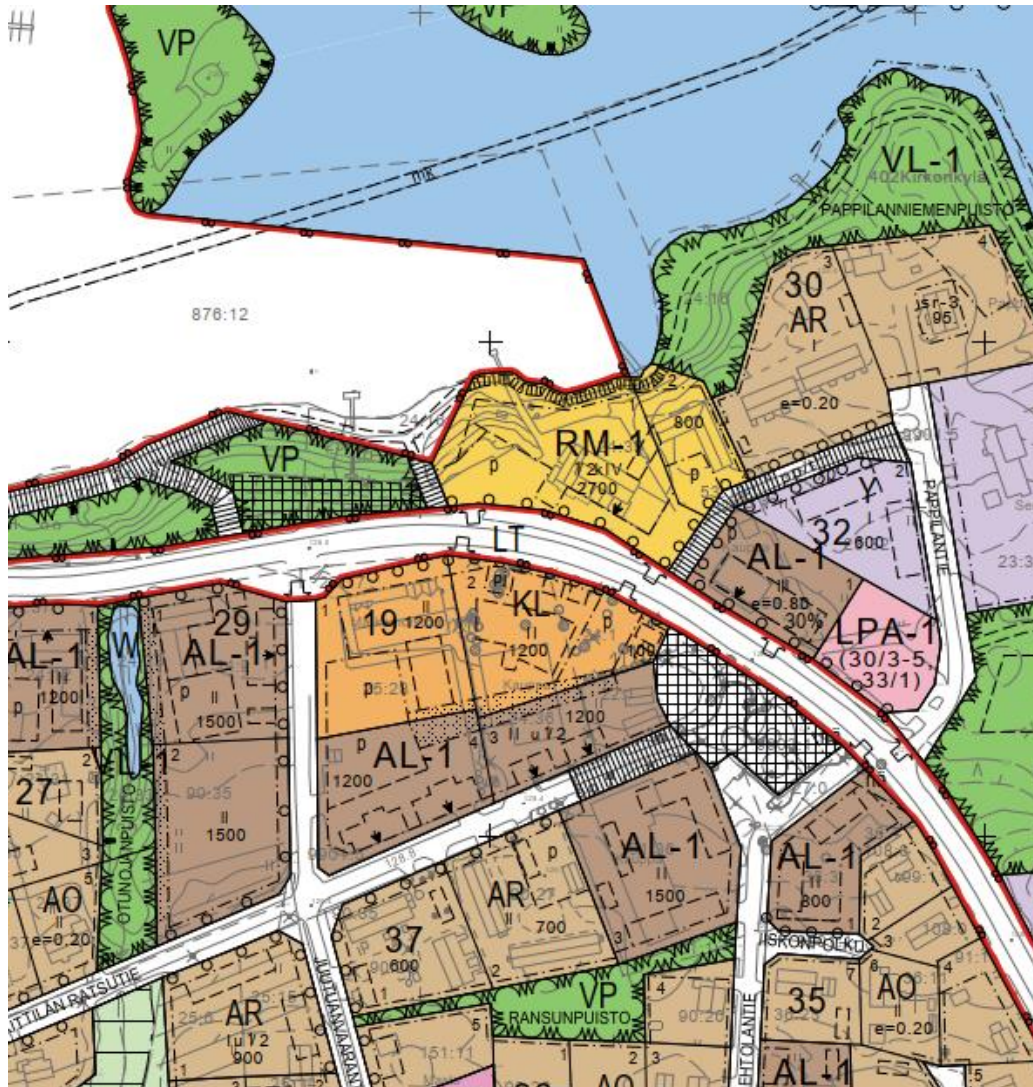




# Kaavatilanne



# Kaavatilanne



# Skenaariotyöskentely

- Tulevaisuuden kehitykselle on usein ennalta-arvaamattomia vaihtoehtoja, tulevaisuuden kehitystä on mahdoton ennustaa!
- Skenaarioita rakennettiin monipuolisten lähtötietojen, trendejä ja heikkoja signaaleja käyttävien tulevaisuustutkimusmenetelmien ja yhteistyöskentelyssä muodostuvien näkemysten avulla.
- Skenaariovaihtoehdot (3kpl) muodostettiin toiminnallisten tekijöiden ja maankäytön osalta.
- Keskeistä on huomioida myös ns. kriittiset pisteet (esim. ei-rakennettavat alueet, hiljaiset alueet)
- Toiminnallisina tekijöinä painotettiin osin kaavoitusta palvelevia vaikutusten arviointinäkökulmia, mutta erityisesti myös niitä kriittisiä tekijöitä joita osallistavassa työskentelyssä nostetaan esiin.
- Skenaariot ovat oletuksia, jotka hahmottavat vaihtoehtoisia tapoja tulevaisuuden kehitykselle ja luovat pohjaa erilaisiin tulevaisuuksiin varautumiselle.
- Jokaisessa skenaariossa on mukana kaikki teemat
  - Asuminen
  - Matkailu
  - Tuotannollinen yritystoiminta

# Skenaariot

Skenaario 1:n lähtökohtana on hidas kasvu, alueen kasvu noudattaa asemakaavalla ohjattua kehitystä ja olemassa olevien varausten toteutumista.

Skenaario 2:n lähtökohtana on hallittu kasvu, Skenaarion muodostamisen lähtökohtana on, että alueen kasvu noudattaa asemakaavalla ohjattua kehitystä sekä sen lisäksi osayleiskaavassa osoitettujen kasvuvarausten mukaista alueen laajentumista.

Skenaario 3:n lähtökohtana on voimakas kasvu, jossa alueen kehitys on Inarinjärven osayleiskaavassa ja Inarin kirkonkylän asemakaavassa suunniteltua kehitystä voimakkaampaa, ja tarve uusille kasvun mahdollistamille aluevarauksille on ilmeinen.

# Skenaario I – hidas kasvu

## Taajamakuva ja kirkonkylä

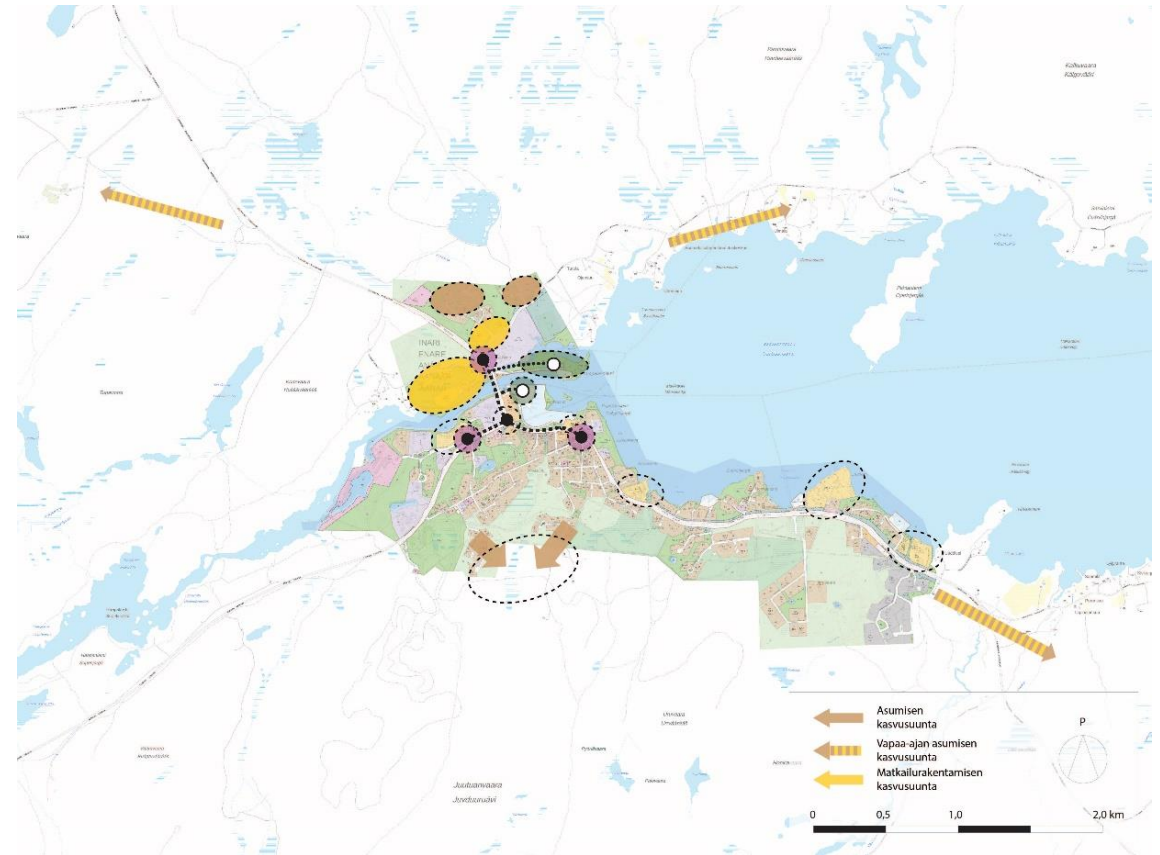
- Taajamakuvan kehittyminen on voimakkainta kirkonkylän pohjoispuolella alueelle tapahtuvan rakentamisen myötä. Myös muut kirkonkylän keskusalueet kehittyvät täydennysrakentamisen myötä, mutta kehittyminen on hitaampaa.
- Kirkonkylän keskusalue muodostuu torialueen, Inarintien ja Juutuanpolun risteysalueen, sekä Menesjärventien ja Saarikoskentie risteysalueen muodostaman kolmion sisäpuolelle.

## Asuminen

- Kaavanmukaisten alueiden täydentyminen. Kirkonkylän pohjoispuoleinen alue rakentuu omakotitaloista, erillispientaloista, rivitaloista ym. Eteläpuolen asemakaavan laajennus lisää omakotitalotonttien tarjontaa
- Rakentaminen rivitalotyypistä

## Elinkeinot

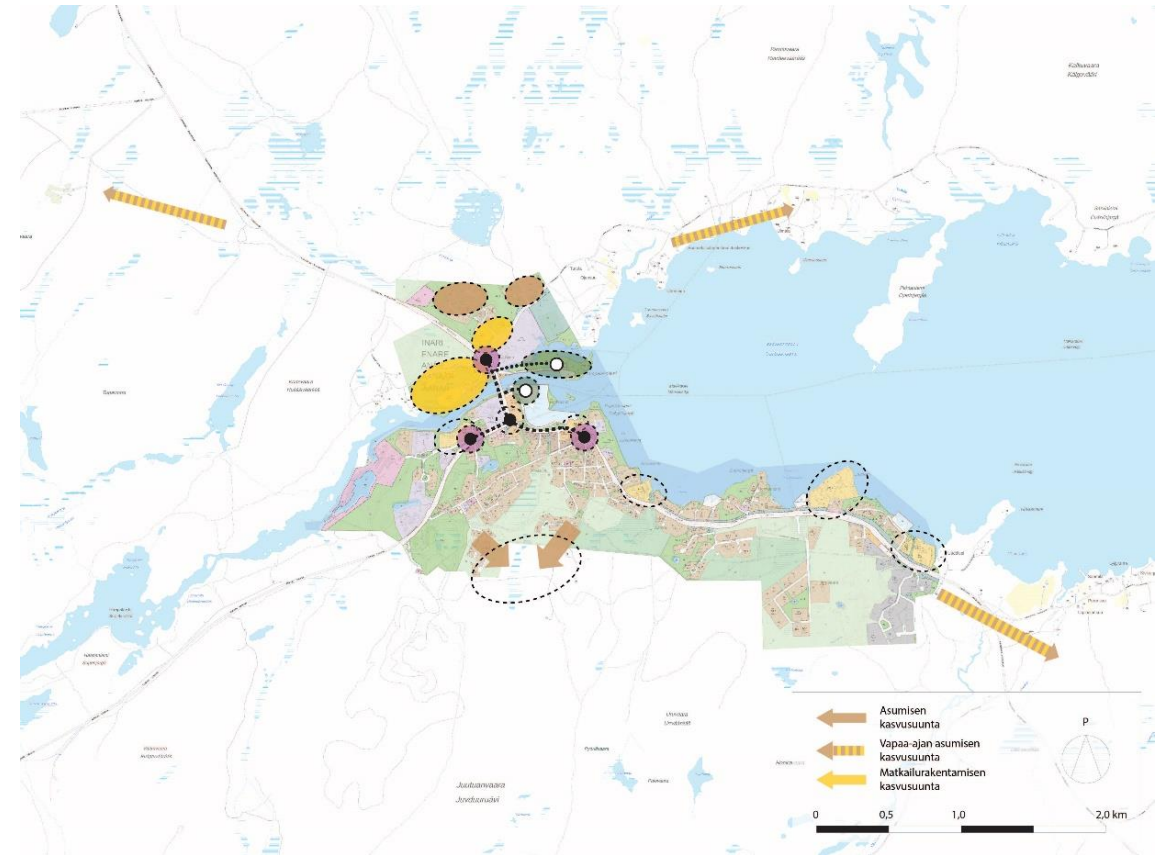
- Elinkeinotoimintaa leimaa monilähteinen elanto. Etätö tai paikasta riippumaton työ on mahdollista tässä skenaariomallissa edellyttäen, että tietoliikenneyhteydet ovat riittävät



# Skenaario I

## Matkailu

- Matkailurakentaminen täydentyy asemakaavassa mahdollistetun kasvun mukaisesti, jolloin kehittyminen tapahtuu Juutuanjoen pohjoispuolella Inarintien molemmin puolin.
- Inarintien, Juutuanpolun ja Sarviniementien risteysalueen ympäristöön muodostuu uusi palvelukeskittymä.
- Voimakkainta alueen kehittyminen on Inarintien länsipuolella asemakaavan mukaisen rakentamisen myötä.
- Kirkonkylälle suunnitellun kasvumahdollisuuksien vähyyden johdosta voi syntyä paine yksittäisten kylärakenteesta erillään olevien matkailupalvelualueiden muodostumiselle.



# Skenaario II

## Taajamakuva ja kirkonkylä

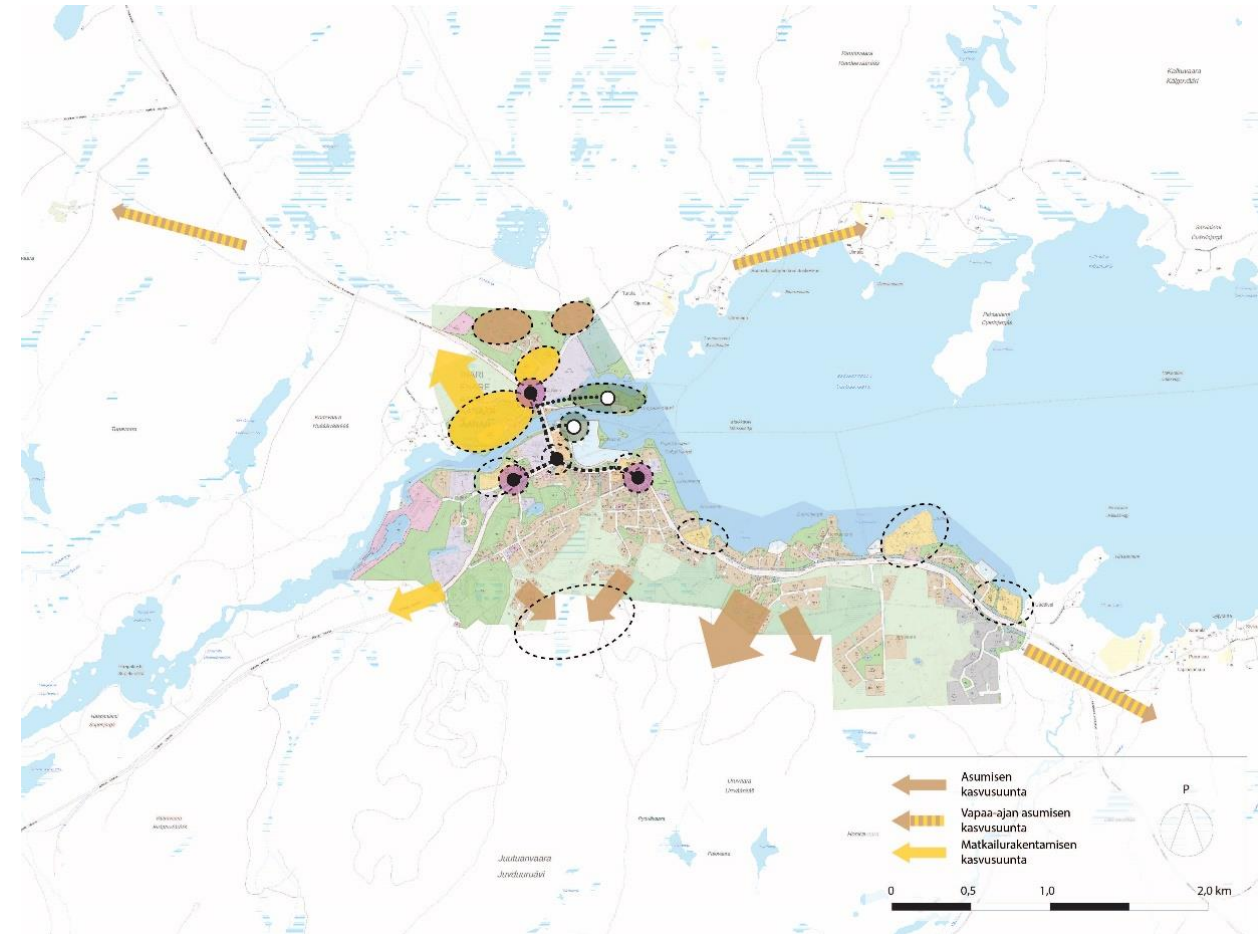
- Taajamakuvan kehittyminen on voimakkainta kirkonkylän pohjoispuolella alueelle tapahtuvan rakentamisen myötä. Myös muut kirkonkylän keskusalueet kehittyvät kaavan mahdollistaman täydennysrakentamisen myötä.
- Kirkonkylän keskusalue sama

## Asuminen

- Asuinrakentaminen kasvu pohjautuu alueiden täydentymiseen sekä Inarinjärven osayleiskaavan mukaisten aluevarausten toteutumiseen.
- Kirkonkylän pohjoispuoleinen alue rakentuu
- Eteläpuolella osayleiskaavan mukaisten aluevarausten mahdollistaminen lisää kirkonkylän alueen omakotitalotonttien tarjontaa.
- Lisäksi alueen sisällä olevat vapaat kunnan ja yksityisten omistuksessa olevat tontit rakentuvat asemakaavan mukaisesti.

## Elinkeinot

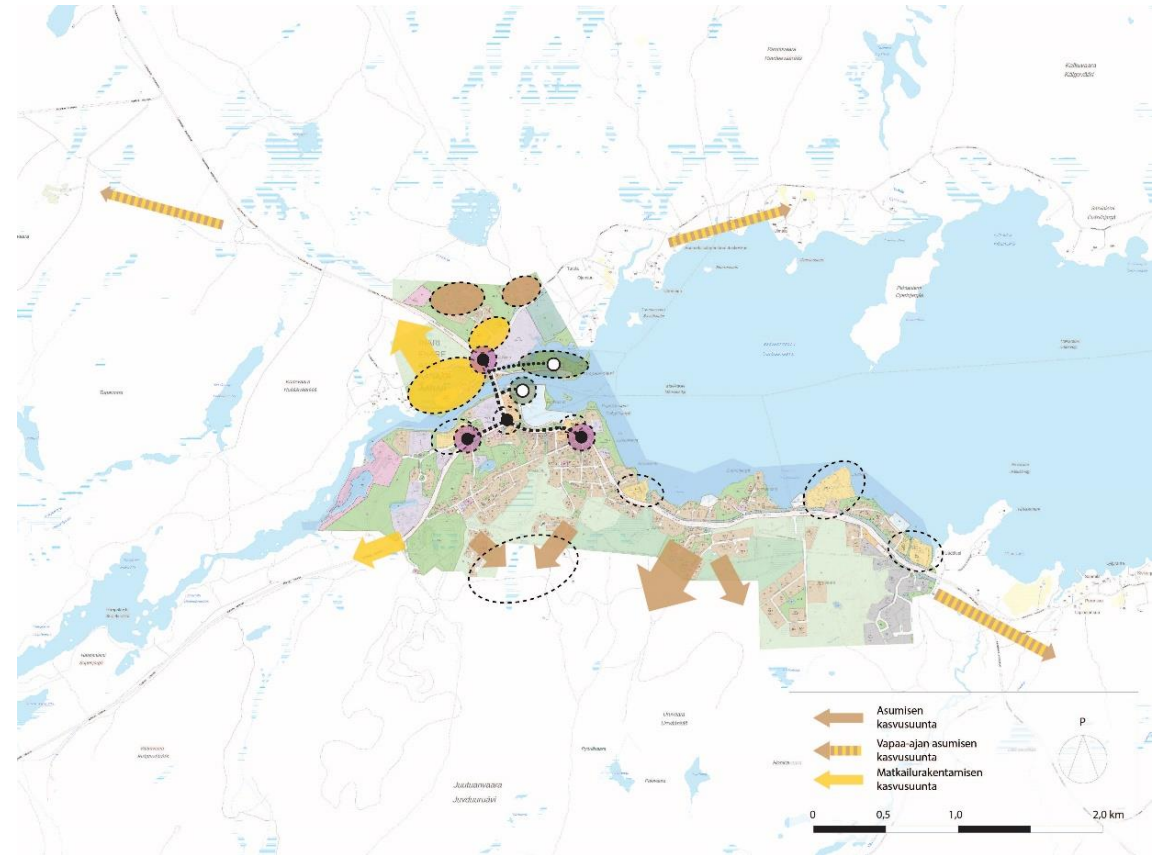
- Skenaarion mukainen yritystoiminnan kehittyminen liittyy erityisesti matkailutoiminnan ja matkailun ohjelmapalvelutoiminnan ja reittien kehittämiseen. Matkailupalvelualueiden läheisyyteen voi muodostua myös muita matkailua tukevia palveluja, esimerkiksi kiinteistöhuoltoyrityksiä tai matkailijoita palvelevia liikkeitä.



# Skenaario II

## Matkailu

- Matkailurakentaminen täydentyy asemakaavassa mahdollistetun kasvun mukaisesti sekä Inarijärven osayleiskaavassa osoitettujen aluevarausten mukaisesti.
- Inarintien, Juutuanpolun ja Sarviniementien risteysalueen ympäristö täydentyy uudella palvelukeskittymällä, jossa pääpaino on matkailuun liittyvien palveluiden kehittyminen.
- Kittiläntien varteen toteutuu Inarijärven osayleiskaavassa mahdollistettu matkailupalveluiden laajentumisalueen aluevaraus.





# Skenaario III – voimakas kasvu

## Taajamakuva ja kirkonkylä

- Taajamakuvan kehittyminen on voimakkainta kirkonkylän pohjoispuolella alueelle tapahtuvan rakentamisen myötä. Myös muut kirkonkylän keskusalueet kehittyvät kaavan mahdollistaman täydennysrakentamisen myötä.
- Kirkonkylän keskusalue sama

## Asuminen

- Asuinrakentamisen kasvu on voimakasta. Eteläpuolella osayleiskaavan mukaisten aluevarausten lisäksi tarvitaan uusia aluevarauksia, jotka noudattavat osayleiskaavan mukaisten kasvusuuntien vahvistamista
- Osayleiskaavassa osoitettujen aluevarausten lisäksi kasvu suuntautuu kirkonkylän pohjoispuolelle.
- Kirkonkylän pohjoispuoleiset alueet täydentyvät ja jatkavat kasvamistaan pohjoista kohden yhtiömuotoisen asuinrakentamisen, eli kytkettyjen pientalojen ja rivitalojen osalta
- Voimakas kasvu lisää myös muuttoliikettä kirkonkylältä muihin sivukyliin.

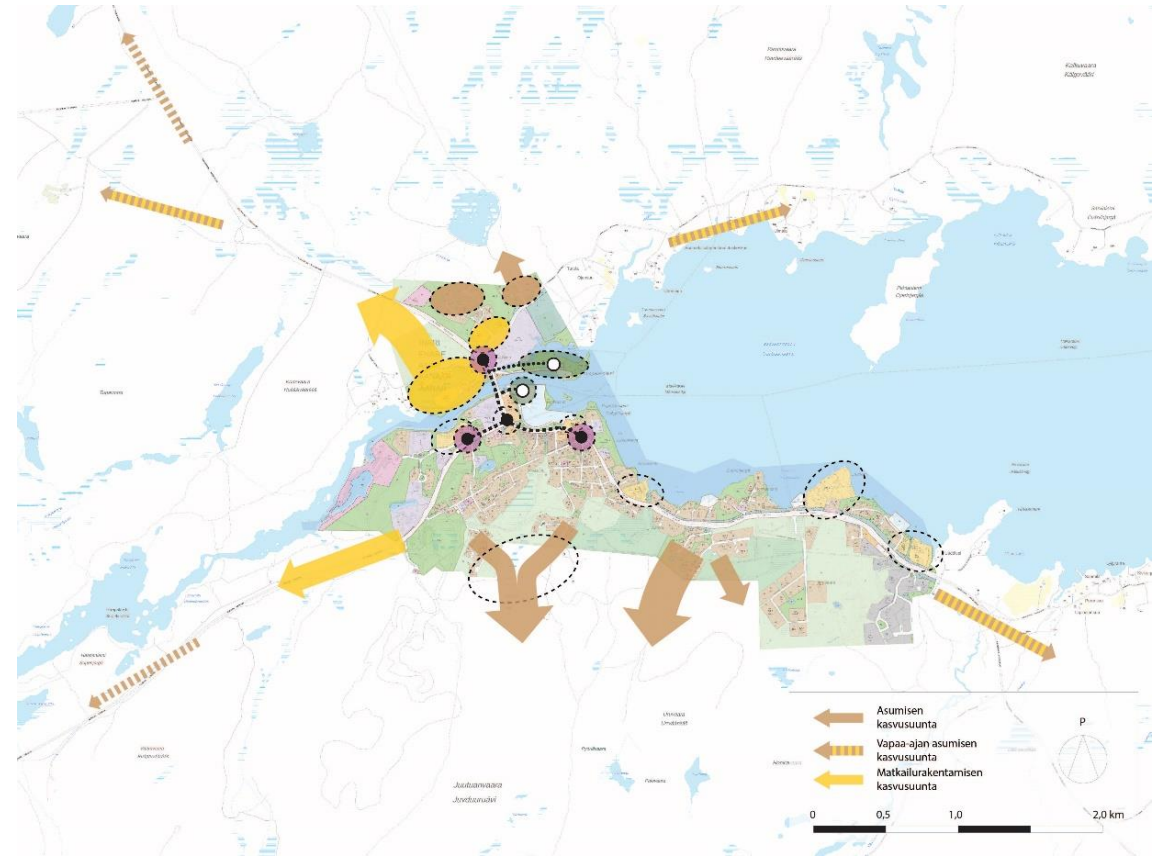
## Elinkeinot

- Matkailun kasvun ja työperäisen maahanmuuton myötä alueelle muuttaa muutakin osaavaa työvoimaa. Palvelurakenne monipuolistuu ja edellytykset yritystoiminnalle parantuvat. Uudet elinkeinot kilpailevat matkailun kanssa uusista aluevarauksista. Testaustoimintaa ja arktisiin olosuhteisiin liittyvä elinkeinotoimintaa, esimerkiksi alihankintaa Ivalossa ja Saariselällä toimiville testausyrityksille sijoittuu Inariin.
- Luonnontuotteiden ja -jalosteiden kysyntä ja palveluketju on kasvanut ja luonut työtä. Luonnonvaratuotteiden houkutteleva myyntipiste on toteutettavissa skenaarion maankäyttöratkaisun myötä keskeiselle paikalle Inarin taajamassa.
- Luonnonolosuhteisiin liittyvä tutkimustoiminta voi tuoda uutta ammatillista aktiviteettia Inariin.

# Skenaario III

## Matkailu

- Matkailurakentamisen kasvu on voimakasta. Inarin kirkonkylän asemakaavalla mahdollistama matkailurakentaminen ja Inarijärven osayleiskaavan mukaisten aluevarausten toteutuminen, eivät riitä täydentämään kirkonkylään kohdistuvaa matkailurakentamisen painetta.
- Inarintien, Juutuanpolun ja Sarviniementien risteysalueen ympäristö täydentyy uudella palvelukeskittymällä, jossa pääpaino on matkailuun liittyvien palveluiden kehittyminen.
- Kittiläntien varteen toteutuu Inarijärven osayleiskaavassa mahdollistettu matkailupalveluiden laajentumisalueen aluevaraus.
- Osayleiskaavan mukaisten aluevarausten lisäksi tarvitaan uusia aluevarauksia, jotka noudattavat osayleiskaavan mukaisten kasvusuuntien vahvistamista



# Skenaarioiden vaikutukset

	Skenaario1: Hidas kasvu	Skenaario2: Hallittu kasvu	Skenaario3: Voimakas kasvu
Matkailu- liiketoiminta	+	++	+++
Liikkuminen ja saavutettavuus	-	+	-
Elinkeinot ja yritystoiminta	-	+	+++
Asuminen	-	++	--
Aluerakenne	-	++	+
Ympäristö	+++	+	-
Paikallisten viihtyvyys	++	+	--

# Aineistosta nousseet toimenpide tarpeet



# Investoinnit ja maankäyttö/ toimenpideohjelma

INVESTOINNIT, KIINTEISTÖT	Käynnistysvastuu ja yhteistyökumppanit	AIKATAULU/vuodet 2023-2035
Ikääntyneiden asumisratkaisut -> +55, esteetön asuminen, yhteisöllinen	Kunta + yksityinen, Setlementti	Vaihe 2, suunnitteluun heti, lisämääräraha esitys hallitukselle
<b>Rivitalo-</b> ja sesonkiasumista Juutuanjoen pohjoispuolelle	Kunta yhteistyössä eri toimijat	Vaihe 1
Tilaa pop-up liikkeille ja etätyölle -> pysyvä tila	Kunta, pientoimijat	Vaihe 2
Sisäliikuntakeskus & <b>kuntosali</b>	Kunta	Vaihe 1 kuntosali
Kylätalo Inarinkylään -> <i>monitoimitalo, jossa sisäliikunta</i>	Kyläyhdistys, hanke. Seurakunta	Vaihe 3
+vuokra-asunnot	Yksityinen&kunta	Vaihe 1
KEHITTÄMISHANKKEET		
<b>Satama-alueen kehittäminen</b>	Kunta	Vaihe 1
<b>Inarinkylän viihtyisyys ja yhtenäinen ilme</b>	Kyläyhdistys, paikalliset yritykset, kunta	Vaihe 1, jatkuva
<b>Inarinkylän torialueen kehittäminen</b>	Kyläyhdistys, pienyrittäjät, kunta	Vaihe 3
<b>Vastuullisuusviestinnän kehittäminen maastossa</b>	Metsähallitus, matkailuyrittäjät, hanke	Vaihe 2

# Investoinnit ja maankäyttö/ toimenpideohjelma

LIIKENNE	Käynnistysvastuu ja yhteistyökumppanit	AIKATAULU/vuodet 2023-2035
Tieliikenne Solojärvi/nopeusrajoitukset	Ely, Väylävirasto	Vaihe 3
Julkisen liikenteen yhteydet kyliin		Vaihe 3
Sarviniementien kevytliikenne Pielpajärven suuntaan	Ely, SAKK, kunta	Vaihe 1
Kävelytiet kylissä (esim. Sikovuono)	Ely, kyläyhdistykset, Väylävirasto	Vaihe 2
Pyöräily/kävely Inari-Riutula/Sikovuono/Solojärvi -> metsän puolelle?	Ely, kunta, MH	Vaihe 1
Pyöräily Inarinkylästä kohti Ivaloa	Kunta, Ely	Vaihe 1
Matkailuautoalue -> vanha koulu, Saarikosken lavan alue	Kunta, yrittäjät	Vaihe 2
Tienvarsien pysäköintipaikat	Väylävirasto, kunta	Vaihe 1
Julkisen liikenteen yhteydet laajemmin		Vaihe 3
ENERGIA, JÄTE		
Biopolttolaitos?	->kannattavuusselvitys	
Kylien jätehuolto ja kierrätys	Kunta, Lapeco, Rinki	Vaihe 1

# Rahoitusmahdollisuudet

Toimenpide	Mahdollisia rahoituslähteitä	Hakija & mahd. kumppanit	Aikataulu
<u>Reitistöjen ja kohteiden kehittäminen + vastuullisuusviestintä maastossa</u>	<ul style="list-style-type: none"> <li>Maaseuturahasto, yleishyödyllinen kehittämishanke (Lapin ELY)</li> <li>Mukaan myös investoinnit (hankkeeseen sisältyen tai erillisenä yleishyödyllisenä investointihankkeena)</li> </ul>	Kunta/ Metsähallitus	Haut aukeavat keväällä 2023
<u>Inarinkylän viihtyisyys ja ilme, torialueen kehittäminen</u>	<ul style="list-style-type: none"> <li>Maaseuturahasto, yleishyödyllinen kehittämishanke (Leader Pohjoisin Lappi)</li> </ul>	Kunta/kylä-yhdistys	Haut aukeavat keväällä 2023
<u>Kylätalo Inarinkylään</u>	<ul style="list-style-type: none"> <li>Maaseuturahasto, yleishyödyllinen investointihanke (mahd. kytkentä ylempään)</li> </ul>	<u>Kyläyhdistys,</u> seurakunta, muut	Haut aukeavat keväällä 2023
<u>Satama-alueen kehittäminen</u>	<ul style="list-style-type: none"> <li>Maaseuturahasto, yleishyödyllinen kehittämishanke (Leader Pohjoisin Lappi/ELY)</li> <li>EAKR</li> </ul>	<u>Kunta,</u> yhdistykset	Haut aukeavat keväällä 2023
<u>Ikäntyneiden ja kausityöntekijöiden asumisratkaisut</u>	<ul style="list-style-type: none"> <li>EAKR</li> <li>AKKE (nopeat selvitykset, kokeilut)</li> <li>Asumisen kehittämiskeskus ARA (innovatiivinen kehittäminen)</li> <li>Business Finland (innovatiiviset hankinnat)</li> </ul>	Kunta	<u>ARAlle</u> voi tehdä oma-aloitteisesti hanke-ehdotuksia
<u>Saavutettavuuteen ja liikenteeseen/liikkumiseen liittyvät toimenpiteet</u>	<ul style="list-style-type: none"> <li>Pohjois-Pohjanmaan ELY: INFRA-hankkeet, rahoitusta tuotannollisten pk-yritysten ja matkailuyritysten toimintaedellytyksiä edistäviin tieliikenteen sekä kevyen liikenteen investointihankkeisiin</li> <li><u>Traficom</u>in avustukset: <ul style="list-style-type: none"> <li>Joukkoliikenteen rahoitus</li> <li>Kävelyn ja pyöräilyn investointiohjelman valtionavustus</li> <li>Kävelyn ja pyöräliikenteen edistämishankkeiden valtionavustukset</li> <li>Liikkumisen ohjaamisen valtionavustus</li> <li>Tieliikenteen turvallisuuden hankeavustus</li> </ul> </li> </ul>	Kunta	Infra-hankkeiden haku 2023 päättyy 30.4.2023  <u>Traficom</u> in avustukset

# Tiekartta vuoteen 2035

- \*RIVITALO- JA SESONKIASUMISTA
- \*VUOKRA-ASUNNOT
- \*KUNTOSALI
  
- \*SATAMA-ALUEEN KEHITTÄMINEN
- \*INARINKYLÄN VIIHTYISYYS
  
- \*PYÖRÄILYTIE KOHTI IVALOA
- \*PYÖRÄILY/KÄVELY INARISTA KYLIIN
- \*SARVINIEMENTIEN KEVYTЛИIKENNE
- \*TIENVARSIPIYSÄKÖINTI

VAIHE 1

- \*IKÄÄNTYNEIDEN (+55) YHTEISÖLLISET ASUMISRATKAISUT
- \*TILAA PALVELUILLE JA ETÄTYÖLLE
  
- \*VASTUULLISUUS –VIESTINTÄÄ TOIMINTAYMPÄRISTÖÖN MATKAILIJOILLE
  
- \*KÄVELYTIED KYLISSÄ
- \*MATKAILUAUTOALUE

VAIHE 2

- \*KYLÄTALO/MONITOIMITALO INARINKYLÄÄN
  
- \*INARINKYLÄN TORIALUEEN KEHITTÄMINEN
  
- \*JULKISEN LIIKENTEE YHTEYDET/KOKEILUT KYLIIN
- \*JULKISEN LIIKENTEE YHTEYDET LAAJEMMIN
- \*TIELIIKENTEE NOPEUSRAJOITUSTEN LASKU KYLIEN KOHDALLA
  
- \*ENERGIARATKAISUJEN SELVITYS

VAIHE 3

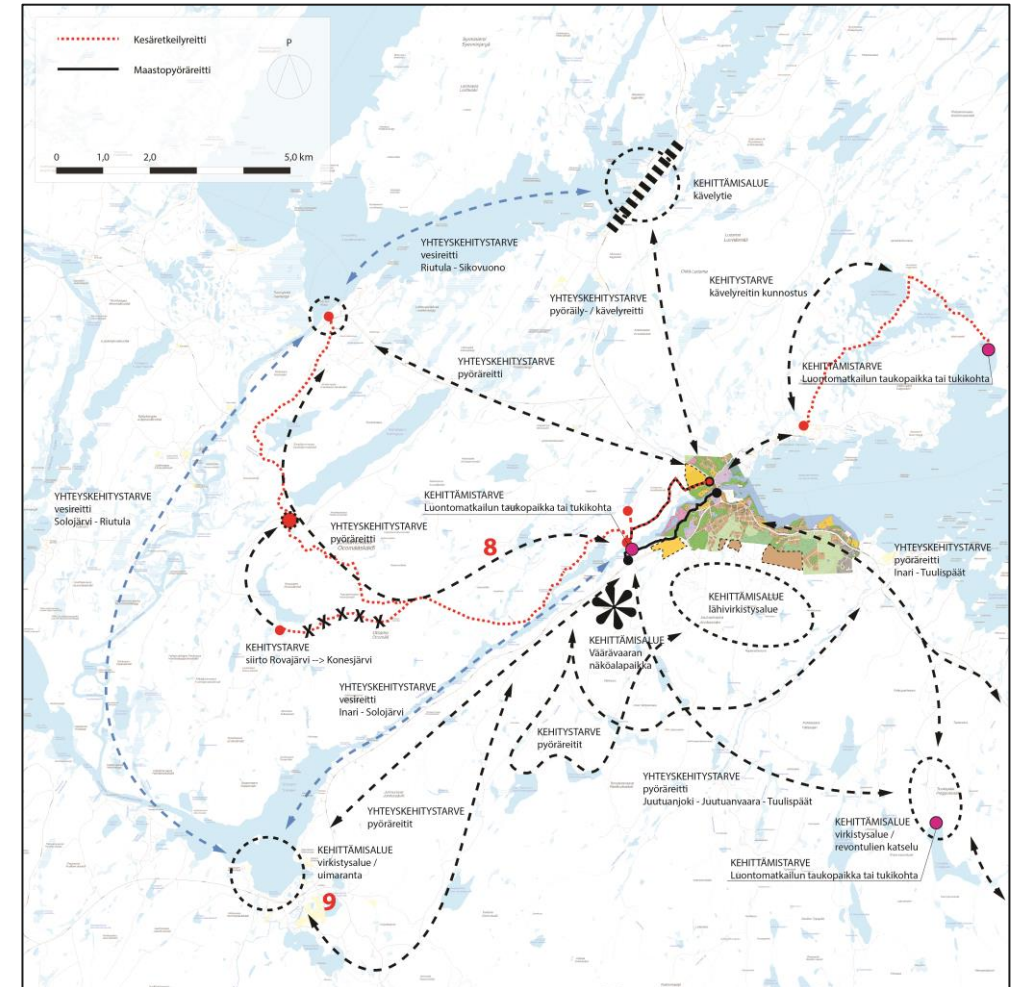
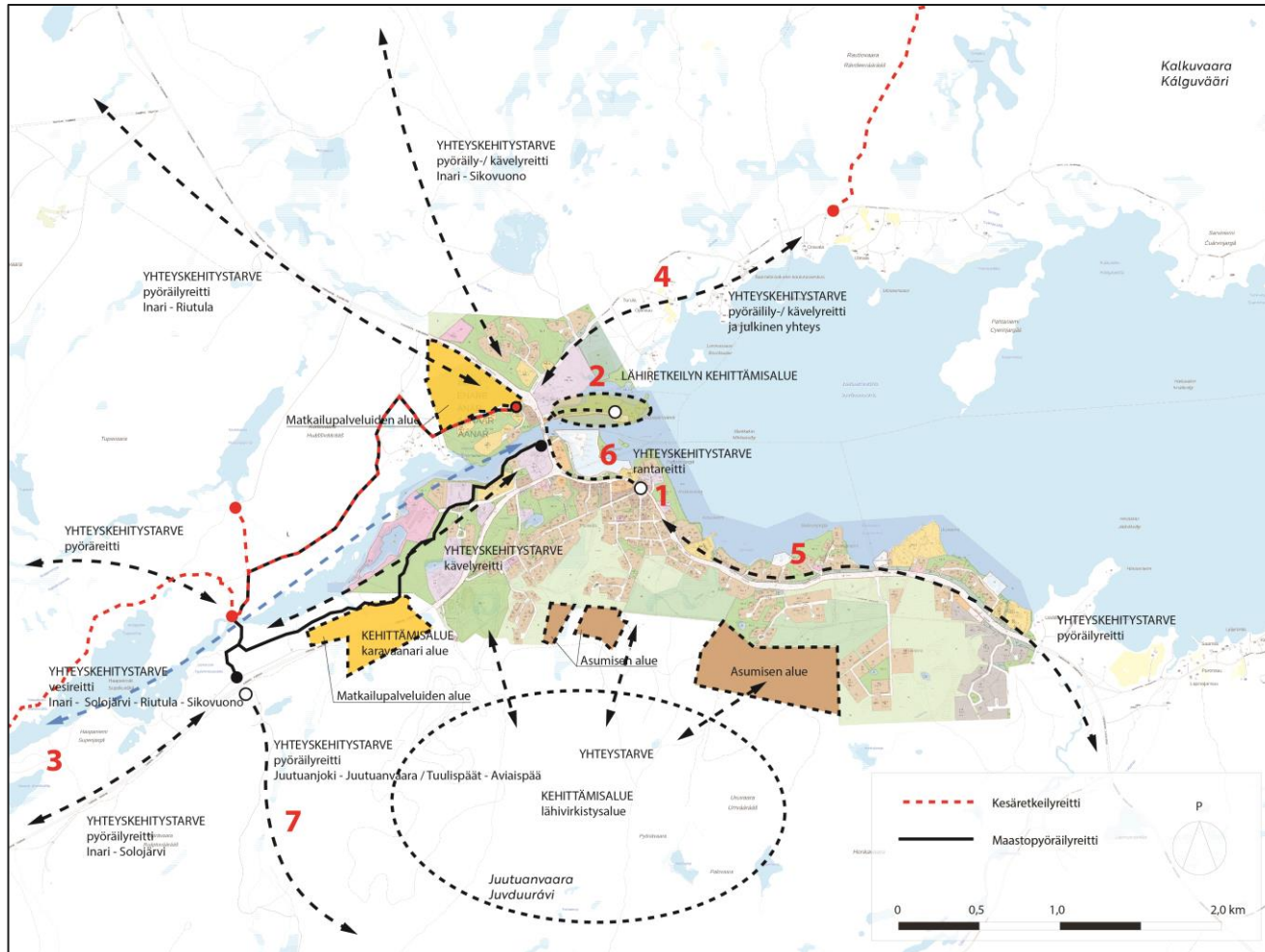
Toteutus on jaettu kolmeen vaiheeseen, jotka kulkevat osin limittäin ja elävät.



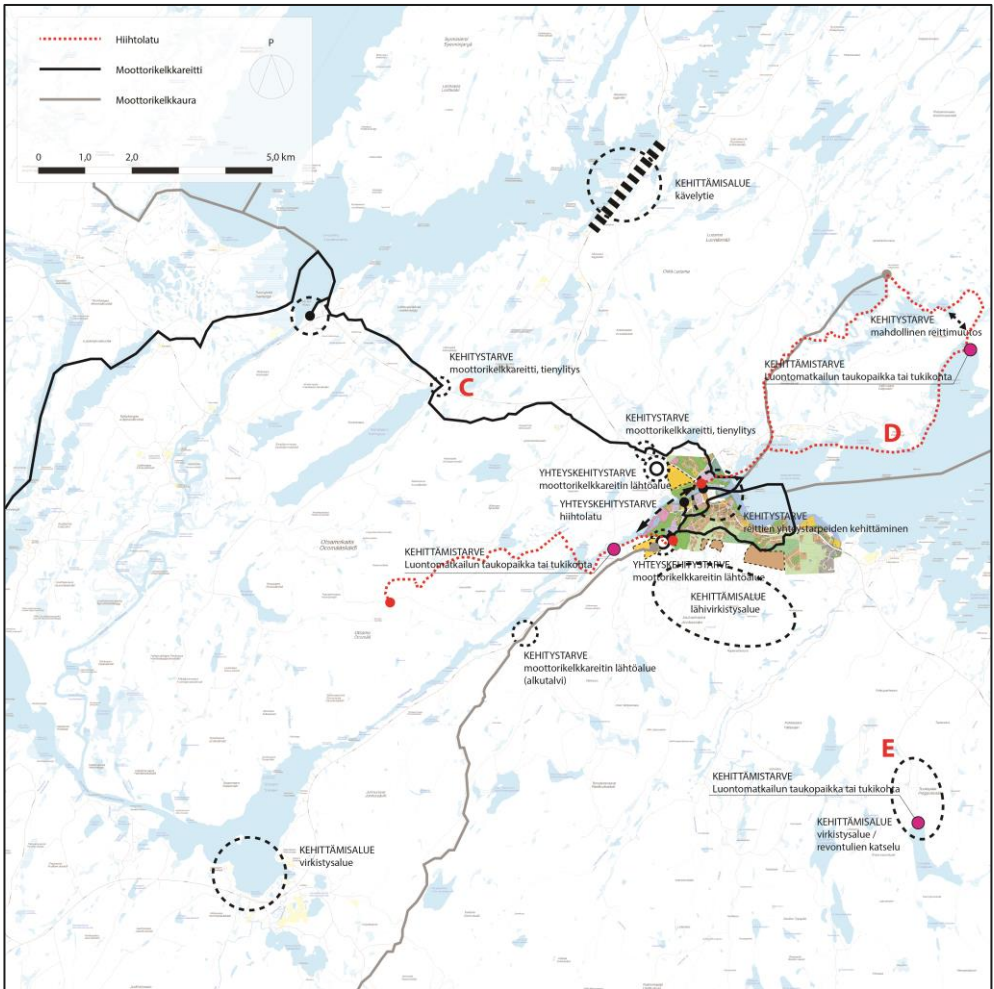
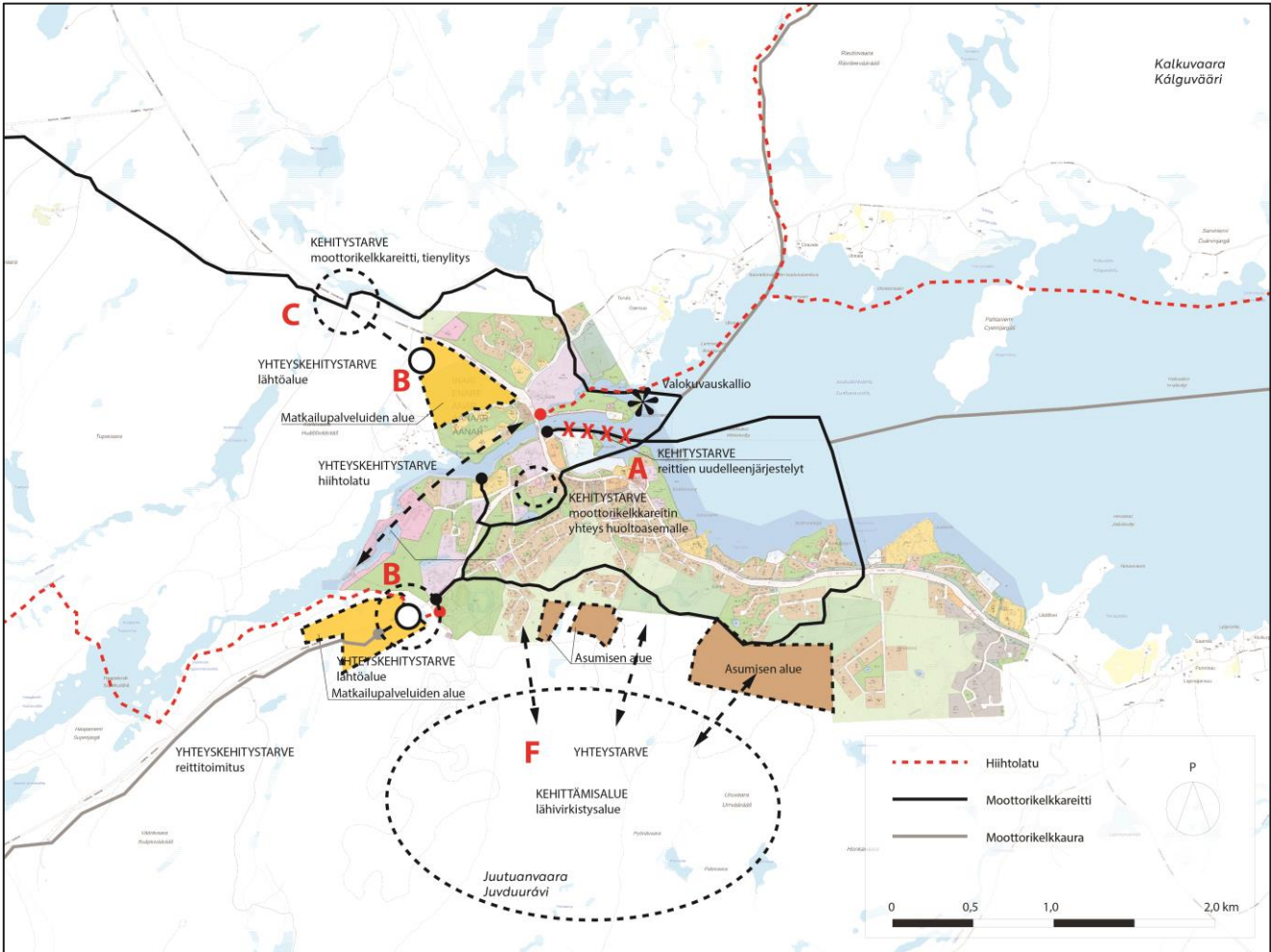
# Reittien kehittäminen



# KESÄ: Inarin kylä + lähialue / koko alue



# TALVI: Inarin kylä + lähialue / koko alue



# KESTÄVYYDEN HUOMIOINTI

## Maankäytössä ja kaavoituksessa huomioitavia asioita

- Maankäytön suunnittelu olemassa olevien rakenteiden päälle
- Täydennysrakentaminen
- Lajien elinolosuhteiden turvaaminen
- Maa-aineisten kestävä käyttö
- Alueiden hoito- ja käyttösuunnitelmat
- Ympäristövaikutusten mittaaminen ja johtaminen
- Maaston kantokyky/kuluminen
- Maiseman monimuotoisuus
- Hiilinielujen tunnistaminen ja suojele
- Osallistava suunnittelu (yritykset, asukkaat, matkailijat)
- Erilaisten ihmisryhmien tarpeiden huomioiminen
- Alueelliset energiaratkaisut

## Kestävyyden osa-alueet

- Ekologinen
- Sosiaalinen
- Kulttuurinen
- Taloudellinen

*Kulttuurisensitiivinen matkailu edistää taloudellisen kehityksen lisäksi kulttuurien välistä ja kulttuurien sisäistä ymmärrystä ja kunnioitusta, matkailussa mukana olevien mahdollisuutta päättää itseään koskevista asioista ja voimaantumista ja yhdessä tekemistä. (Kugapi, Höckert, Lüthje, Mazzullo & Saari, 2019.)*

# Johtopäätökset/Suosituksset

- ✓ Toimintojen keskittäminen selkeille alueille (matkailutoiminta, asuminen..)
- ✓ Valittujen toimenpiteiden (kiinteistöt, liikenne, jätehuolto) tarkempi jatkosuunnittelu yhteistyössä
- ✓ Elinkeino toiminnan monipuolistaminen
- ✓ Kyläkuvan kehittämisen ja muiden sopivien teemojen hankkeistaminen ->rahoitusta haettavissa
- ✓ Liikenneturvallisuuden parantaminen
- ✓ Tietoliikenneyhteyksien turvaaminen
- ✓ Reitistöjen kehittäminen
- ✓ Pitovoima, vierailukestävyys, kylämäinen ilme
- ✓ Vastuullisuusviestinnän kehittäminen/ matkailijoiden opastaminen: sama viesti eri toimijoilta eri kanavissa



# FCG.

Hyvän elämän tekijät