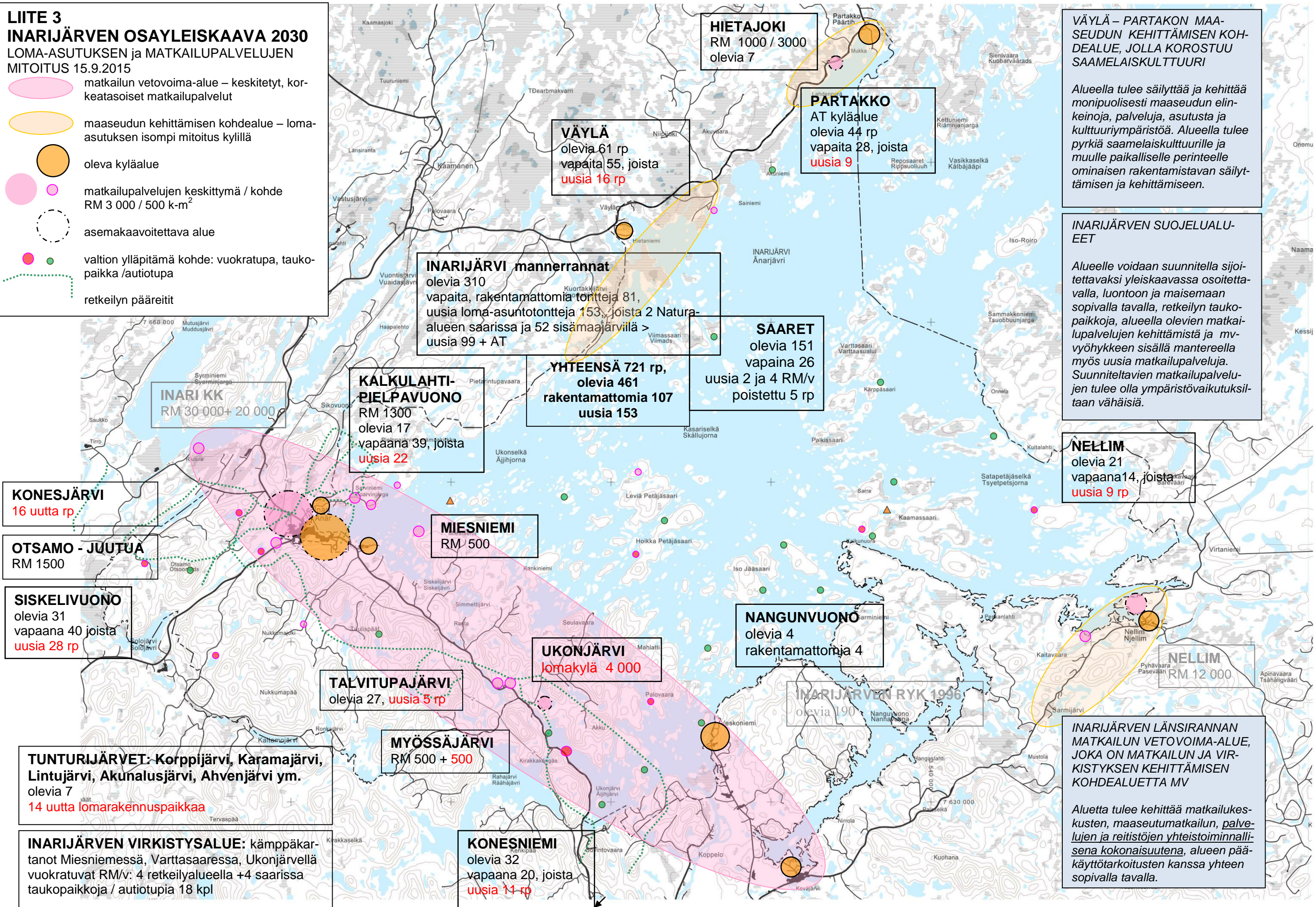


**LIITE 3  
INARIJÄRVEN OSAYLEISKAAVA 2030**  
LOMA-ASUTUKSEN ja MATKAILUPALVELUJEN  
MITOITUS 15.9.2015

-  matkailun vetovoima-alue – keskitetyt, korkeatasoiset matkailupalvelut
-  maaseudun kehittämisen kohdealue – loma-asutuksen isompi mitoitus kylillä
-  oleva kyläalue
-  matkailupalvelujen keskittymä / kohde  
RM 3 000 / 500 k-m<sup>2</sup>
-  asemakaavoitettava alue
-  valtion ylläpitämä kohde: vuokratupa, taukopaikka / autiotupa
-  retkeilyn pääreitit



**HIETAJOKI**  
RM 1000 / 3000  
olevia 7

**PARTAKKO**  
AT kyläalue  
olevia 44 rp  
vapaita 28, joista  
uusia 9

**VÄYLÄ**  
olevia 61 rp  
vapaita 55, joista  
uusia 16 rp

**INARIJÄRVI mannerrannat**  
olevia 310  
vapaita, rakentamattomia tontteja 81,  
uusiat loma-asuntotontteja 153, joista 2 Natura-  
alueen saarissa ja 52 sisämaajärviillä >  
uusiat 99 + AT

**SAARET**  
olevia 151  
vapaina 26  
uusiat 2 ja 4 RM/v  
poistettu 5 rp

**YHTEENSÄ 721 rp,**  
olevia 461  
rakentamattomia 107  
uusiat 153

**KALKULAHTI-  
PIELPAVUONO**  
RM 1300  
olevia 17  
vapaina 39, joista  
uusiat 22

**INARI KK**  
RM 30 000+ 20 000

**NELLIM**  
olevia 21  
vapaina 14, joista  
uusiat 9 rp

**KONESJÄRVI**  
16 uutta rp

**OTSAMO - JUUTUA**  
RM 1500

**MIESNIEMI**  
RM 500

**SISKELIVUONO**  
olevia 31  
vapaina 40 joista  
uusiat 28 rp

**NANGUNVUONO**  
olevia 4  
rakentamattomia 4

**UKONJÄRVI**  
lomakylä 4 000

**TALVITUPAJÄRVI**  
olevia 27, uusiat 5 rp

**INARIJÄRVEN RYK 1996**  
olevia 190

**NELLIM**  
RM 12 000

**TUNTURIJÄRVET: Korppijärvi, Karamajärvi,  
Lintujärvi, Akunalusjärvi, Ahvenjärvi ym.**  
olevia 7  
14 uutta lomarakennuspaikkaa

**MYÖSSÄJÄRVI**  
RM 500 + 500

**INARIJÄRVEN VIRKISTYSALUE:** kämpäkartanot Miesniemessä, Vartasaassa, Ukonjärvellä vuokratuvat RM/v: 4 retkeilyalueella +4 saarissa taukopaikkoja / autiotupia 18 kpl

**KONESNIEMI**  
olevia 32  
vapaina 20, joista  
uusiat 11 rp

**INARIJÄRVEN LÄNSIRANNAN  
MATKAILUN VETOVOIMA-ALUE,  
JOKA ON MATKAILUN JA VIRKISTYKSEN  
KEHITTÄMISEN KOHDEALUETTA MV**

Aluetta tulee kehittää matkailukeskusten, maaseutumatkailun, palvelujen ja reitistöjen yhteistoiminnallisena kokonaisuutena, alueen pääkäyttötarkoitusten kanssa yhteen sopivalla tavalla.

**VÄYLÄ – PARTAKON MAA-  
SEUDUN KEHITTÄMISEN KOHDE-  
ALUE, JOLLA KOROSTUU  
SAAMELAISKULTTUURI**

Alueella tulee säilyttää ja kehittää monipuolisesti maaseudun elinkeinoja, palveluja, asutusta ja kulttuuriympäristöä. Alueella tulee pyrkiä saamelaiskulttuurille ja muulle paikalliselle perinteelle ominaisen rakentamistavan säilyttämisen ja kehittämiseen.

**INARIJÄRVEN SUOJELUALU-  
EET**

Alueelle voidaan suunnitella sijoitettavaksi yleiskaavassa osoitettavalla, luontoon ja maisemaan sopivalla tavalla, retkeilyn taukopaikkoja, alueella olevien matkailupalvelujen kehittämistä ja mv-vyöhykkeen sisällä mantereella myös uusiat matkailupalveluja. Suunniteltavien matkailupalvelujen tulee olla ympäristövaikutuksiltaan vähäisiä.