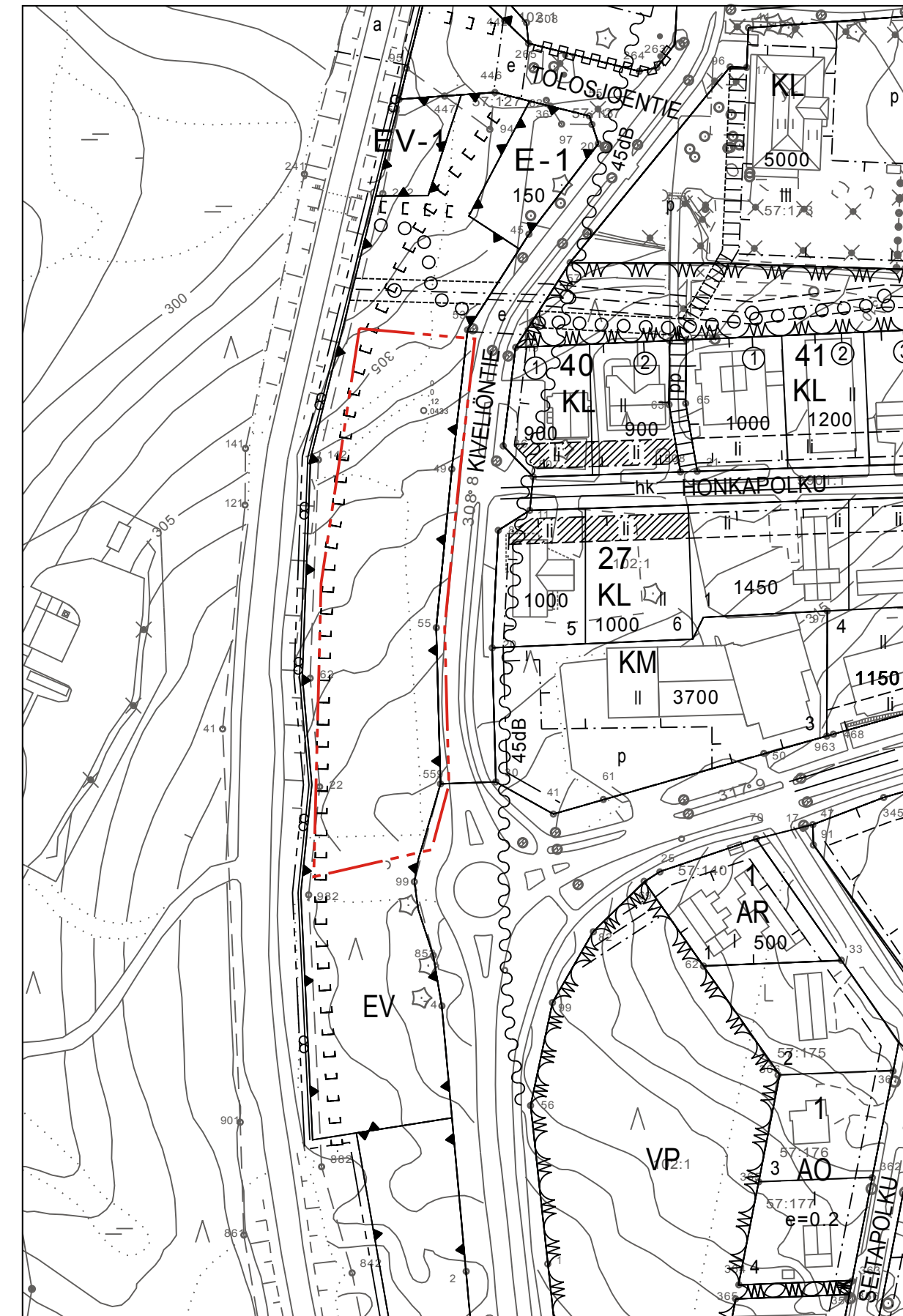
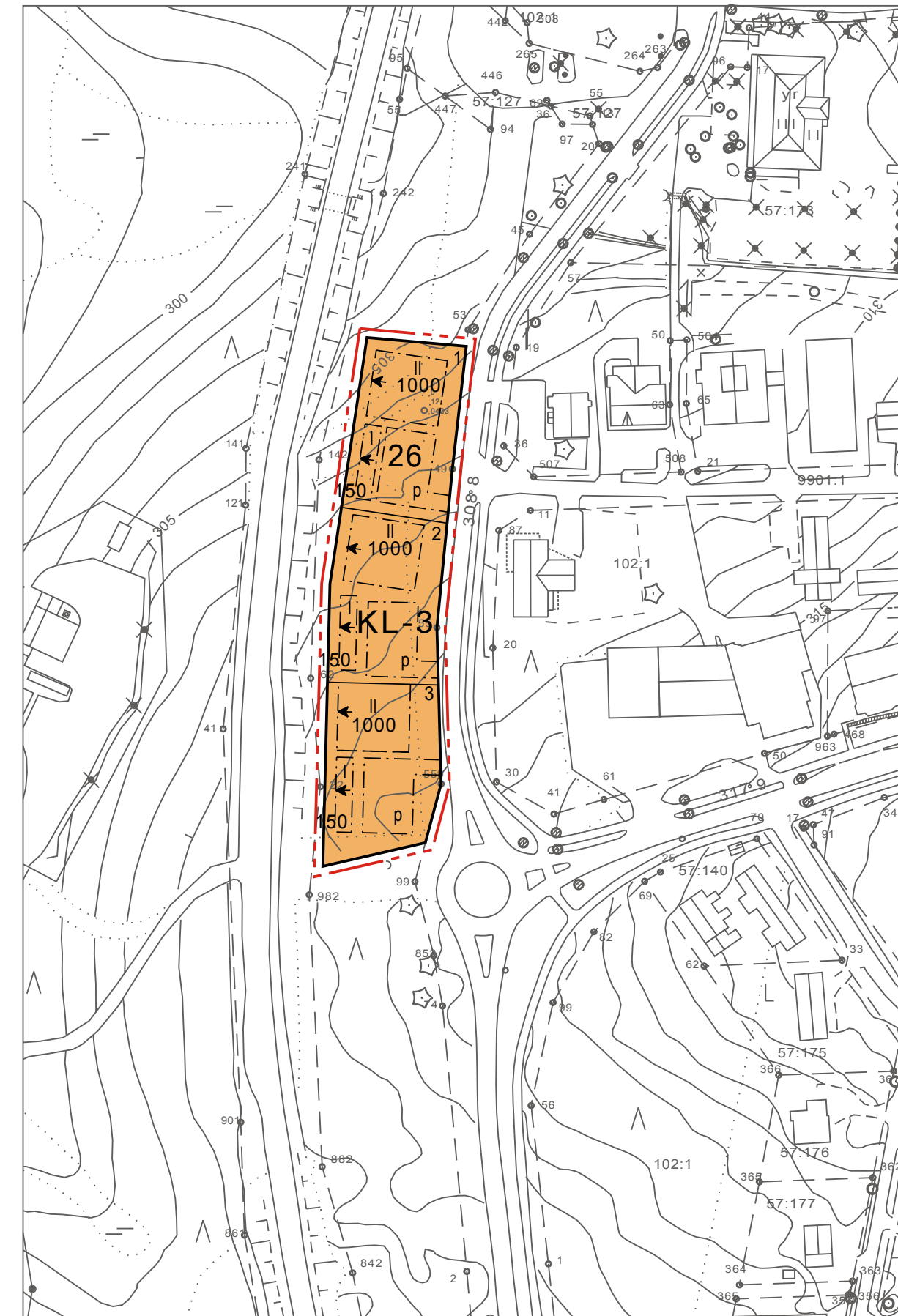


MUUTETTAVA ASEMAKAAVA-ALUE



MUUTETTU ASEMAKAAVA-ALUE



INARIN KUNTA
KAUNISPÄÄN ASEMAKAAVAN MUUTOS
VT 4:N YMPÄRISTÖ

1:2000

Muutos koskee EV-aluea
Muutoksella muodostuva uusi kortteli: 26

ASEMAKAAVAMERKINNÄT

- KL-3** Liikerakennusten korttelialue. Korttelialueelle voidaan sijoittaa vain rakennuksia, jotka sisältävät liike- ja toimistotiloja.
- 3 m kaava-alueen rajan ulkopuolella oleva viiva.
- Korttelin, korttelinosan ja alueen raja.
- Ohjeellinen alueen tai osa-alueen raja.
- Ohjeellinen tontin raja.
- 26** Korttelin numero.
- 2** Ohjeellisen tontin numero.
- 1000** Rakennusoikeus kerrosalaneliometreinä.
- II** Roomalainen numero osoittaa rakennusten, rakennuksen tai sen osan suurimman sallitun kerrosluvun.
- Rakennusala.
- Nuoli osoittaa rakennusalan sivun, johon rakennus on rakennettava kiinni.
- Pysäköimispaikka.

ASEMAKAAVAN YLEISET MÄÄRÄYKSET

Asemakaavan korttelialueelle on rakennettava vähintään:
KL-3-kortteli 1ap / 100 k-m2

Pelastusreitit tulee toteuttaa siten, että hälytysajoneuvot pääsevät tarvittaessa uloskäyntien ja varateiden läheisyyteen.

RAKENTAMISEN LAATUA OHJAAVAT MÄÄRÄYKSET

Rakennukset, tiestö, teknisen infrastruktuurin rakentaminen, pysäköintialueet ym. vastaavat rakenteet tulee istuttaa maastokorkeuksiin huolellisesti. Tarpeetonta maanpinnan rikkomista, maanpinnan tason muuttamista, puiden kaatamista ja pengerryksiä tulee välttää. Mahdolliset pengerrykset ja luiskaukset tulee käsitellä kivettyinä tai ne tulee viimeistellä siirtokuntapeitteellä. Maastoon rakennusaikana tulleet vauriot tulee korjata olevaa maastoa vastaavaksi esim. siirtokuntapeitteellä.


Alueen valaistus kortteleissa ja tiealueilla tulee suunnitella siten, että valaistus ei häiritse näkymiä kohti asemakaava-alueita.

Rakennusten julkisivuissa tulee palomääräysten sallimissa rajoissa käyttää pääasiallisena materiaalina puuta ja julkisivujen alaosissa ja sokkeleissa luonnonkiveä, rappausa tai korkeatasoista betonipintaa. Kattomateriaalina käytetään tummaa huopaa tai peltiä.

Rakennusten tulee muodostaa värisävyiltään, materiaaleiltaan ja kattomuodoltaan yhtenäinen kokonaisuus. Rakennuksissa tulee olla harjakatto, kattokaltevuus 1:3 - 1:4 sekä pitkät räystäät. Harjan suunta itä-länsi suuntainen.

Rakennukset ovat taajamakuussa erityisen merkittävällä paikalla. Julkisivujen ja piharakenteiden tulee olla korkealuokkaisesti toteutettuja.

Uudisrakennusten rakennuslupa-asiakirjoihin tulee sisältyä hulevesien käsittelysuunnitelma.

 <p>INARIN KUNTA PIISKUNTIE 2 99800 IVALO +358(0)40-188 7111 WWW.INARI.FI</p>	<p>KAUNISPÄÄN ASEMAKAAVAN MUUTOS; VT 4:N YMPÄRISTÖ</p>	<p>Kunnanvaltuusto: 18.5.2017 § 15 Kunnanhallitus: 2.5.2017 § 141 Kaavaehdotus nähtävillä: 9.11.-9.12.2016 Kaavaluonnos nähtävillä: 9.12.2015-11.1.2016 Vireilletulo: 19.10.2009</p>
	<p>Mittakaava: 1:2000 Tasokoordinaatisto: ETRS-G27 Korkeusjärjestelmä: N60</p>	<p>Tekninen johtaja <u>Arto Leppä</u></p>

Päiväys 22.5.2017

HYVÄKSYTTY INARIN KUNNANVALTUUSTOSSA 18.5.2017 § 15

Suunnittelija: Juha Mäki-Jyllilä
arkkitehti SAFA, JKMM ARKKITEHDIT

Todistaa virallisesti pöytäkirjanpitäjä Pentti Tarvainen